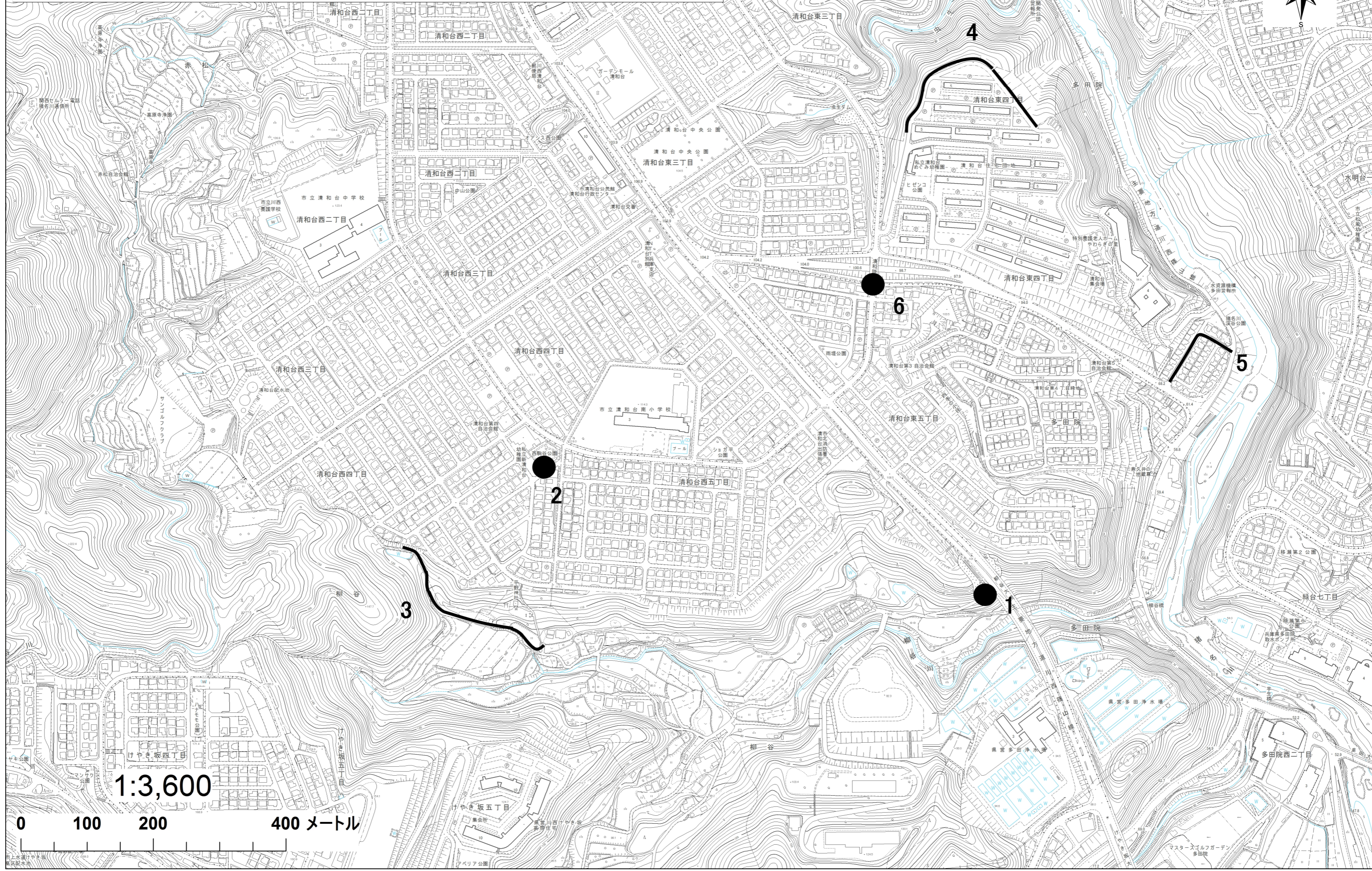


通学路要注意箇所図 清和台南小学校区



1:3,600

0 100 200 400メートル

防犯・交通の別	位置図番号	危険箇所	危険箇所の状況	対策実施主体	対策内容	対策予定年度
1 防犯	1	柳谷字	柳谷大橋の下は周囲から見えにくく、橋げたには落書きもある。	警察 学校	なるべく一人にならないようにするとともに、危険を感じたら引き返すことや、声を出したり、住家等に声掛けするよう、学校等での防犯指導	対策済
2 防犯	2	清和台西4丁目	児童に「10円あげる」と声をかける不審者(男性)が出現している。	警察 学校	声掛け事案など事象があれば、即、警察に通報。(時間が経過してからの連絡では対応できないため) 学校での防犯指導	対策済
3 防犯	3	清和台西4丁目	柳谷に降りていく途中、柵のない沼があり、小さい子どもが興味本位で近づくと大変危険。人通りも少ない。	警察 学校	要注意個所の場所は、必要以外に行かない、近づかないよう学校等での防犯指導	対策済
4 交通	4	清和台東4丁目	めぐみ幼稚園から先は歩道がない。車多く、危険。	道路整備課 警察 学校	歩道延の予定はありません。敷地内を通学するなど、できるだけ車道を通らないよう登下校。 路変更になれば横断歩道の新設検討します	対策済 時期未定
5 交通	5	清和台東4丁目	時々車両が入ってくるが、見通しが悪くて危険である。	道路管理課	白線の修復、R1年実施済 電柱幕設置	R1年度中
6 交通	6	清和台東5丁目	通学路に意見箇所があり将来的に通学路の変更(横断歩道を渡る)を検討しているので点滅信号を設置してほしい。	警察	信号機の設置は否、横断歩道、止まれ補修	R2年度