

給食・お弁当食べきりラリー=2022



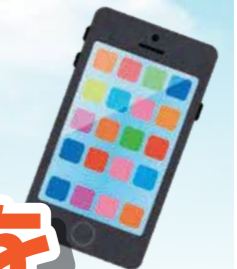
この事業は、小さいうちから食に興味を持ち、子どもたちがお昼の給食やお弁当を楽しく食べきる、または嫌いなものが一つでも食べられるようになることを目的として、保育所や幼稚園を対象に実施します。子どもたちは、クリンジャーからの応援メッセージ動画を観て、がんばろう!という気持ちに。続いて、楽しくおいしくご飯を食べ、嫌いなものを少しでも食べられたりすると、カードにスタンプやシールをペタッとして、ラリーが完成するとクリンジャーからサプライズが!!というお楽しみ付きです。令和2年度に実施した際に保護者や先生方から好評をいただいたので、今年度も10月に実施することとなりました。子どもたちの頑張りや詳細を市ホームページでもご紹介しますので、ぜひご覧ください!



Rかわにし vol.45

編集・発行 /
川西市市民環境部 美化推進課
〒666-0152
川西市丸山台3丁目43番地
電話:072-744-1124
FAX:072-744-1221

ごみ排出日は 冊子がLINEで確認を



ごみの出し方や収集日程は、「ごみの分け方・出し方」の冊子が市ホームページ掲載の「ごみカレンダー」を確認してください。
冊子が必要な方は、市役所1階正面案内、各行政センターで受け取れます。



市ホームページ掲載
ごみカレンダー

スマートフォンアプリのLINEでも、ごみカレンダーや分別基準などが確認できるようになりました!さらに、地域登録をすると、ごみ排出日の前日19時に、翌日かどのごみの排出日なのかをLINE通知します!登録方法など詳しくは、市ホームページで確認してください。



市ホームページ掲載
ごみ分別アプリ詳細

ごみ減量啓発展

10月は「食品ロス削減月間」です。川西市役所1階市民ギャラリーで、10月19日(水)~31日(月)の間、食品ロス削減のアイデアや、ごみ減量についての役立つ情報を展示します。市役所へお立ち寄りの際はぜひご覧いただき、食品ロス削減・ごみ減量の参考にしてください。



啓発展の様子

フードドライブ実施中!

フードドライブとは、各家庭などで食す機会のない食品を持ち寄って、地域の福祉団体や施設などに寄付をする活動のことです。

市では、イオンフードスタイル川西店とKOHYO川西店に、「毎月第3月曜日から1週間」食品回収用BOXを設置しています。回収した食品は、市社会福祉協議会を通じてこども食堂など必要なところへ配布されます。ご家庭で食べきれない食品がありましたら、ぜひ食品回収用BOXへお持ちください。食品回収用BOXへ入れていただく食品の基準など、詳しくは市ホームページをご覧ください。



市ホームページ掲載
フードドライブについて

他にも、ごみ減量啓発動画を制作しましたのでご覧いただき、ごみ減量の参考にしてください。



市ホームページ掲載
ごみ減量啓発動画



「ふくれル」報告

令和4年7月30日に実施しましたリユース子ども服譲渡会「ふくれル」は、皆さまのご協力のもと、156.1kgのリユース服の譲渡と246.34kgのご寄付をいただき、ごみの減量にも貢献いただきました。ありがとうございました。

再確認!

ごみの分け方・出し方について

毎日のように出るごみ。市では、よくある間違いや、このようにして欲しいということをまとめてみました。ごみは、きちんと分ければ『資源』としてリサイクルできます。また、ごみとして出すときも、次のようにして排出することで、ごみの減量や収集作業効率の向上につながります。

分け方編

ペットボトルの**キャップとラベル**は、**プラスチック製容器包装**へ。



キャップを取る



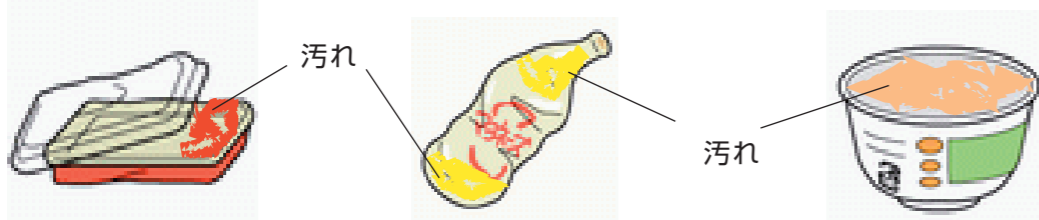
ラベルを取る

理由

ペットボトル本体と、キャップ・ラベルは素材が違うので、一緒にしてしまうとリサイクルができません。なので、必ず分別して排出してください。また、ペットボトルは潰すと、嵩(かさ)が減り、一度にたくさん収集車に積み込めるので収集作業効率の向上にもつながります。

★上記のようにしたうえで、なおかつ袋に入れずに排出いただけるごみステーションには、ペットボトル回収用ネットを無料で配布いたします。詳しくは、「ごみの分け方・出し方 令和4年4月～保存版」P.6参照、または美化推進課まで。

汚れの落ちていないプラスチック製容器包装は、**燃やすごみ**へ。



理由

汚れたプラスチック製容器包装はリサイクルができませんので、すすいでも汚れが落ちない場合は、**燃やすごみ**へ。

卵のパックは**プラスチック製容器包装**へ。



理由

「プラマーク」が付いているものは、全て**プラスチック製容器包装**に分別されます。時々、ペットボトルと一緒に排出されているのを見かけますが間違いで、ペットボトルと一緒に排出すると、リサイクルできません。

紙は、**種類ごと**に分ける。

理由

再生ルートがそれぞれ違うので、「新聞」「段ボール」「雑誌類」に分けてください。

★お菓子の箱などで「紙」マークが付いている「雑がみ」は、「雑誌類」に分別してください。



出し方編

生ごみは、**水分を良く切って**から排出を。

理由

水分が多いと、ごみ焼却の際になかなか燃えません。また、臭いの原因にもなります。



水を切ってから捨てる
生ゴミの重さは半分以下になるんです

ビン排出用コンテナに入れる場合は、**ビン**を袋に入れずに**排出**を。

理由

ビンコンテナに排出する場合は、プラスチックごみ減量のため、袋に入れなくてください。また、収集の際に、袋を破いてビンと袋を分けて収集していますので、袋に入れないことで収集作業効率の向上にもつながります。

★新たに、コンテナによるビンの排出にご協力いただけるごみステーションには、コンテナを無料で配布していますので、美化推進課まで申し込みください。



ご協力をよろしくお願いします。

その他ご不明な点は、川西市美化推進課 (072-744-1124) までお問い合わせください。