

Rあ〜る

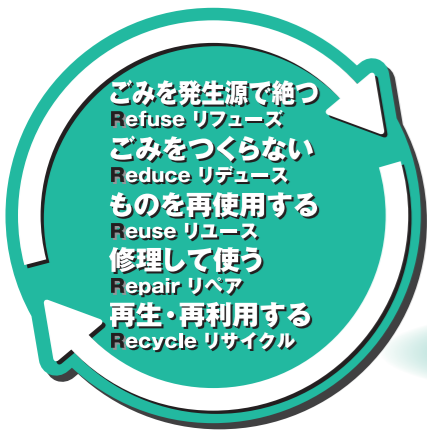
かわにし

vol.22

編集・発行 /
川西市美化推進部美化推進室
リサイクル推進課
〒666-0011・川西市出在家町1番11号
☎ / 072(759)4240
ファクス / 072(757)0904

ホームページアドレス / <http://www.city.kawanishi.hyogo.jp/>

循環型社会をめざして



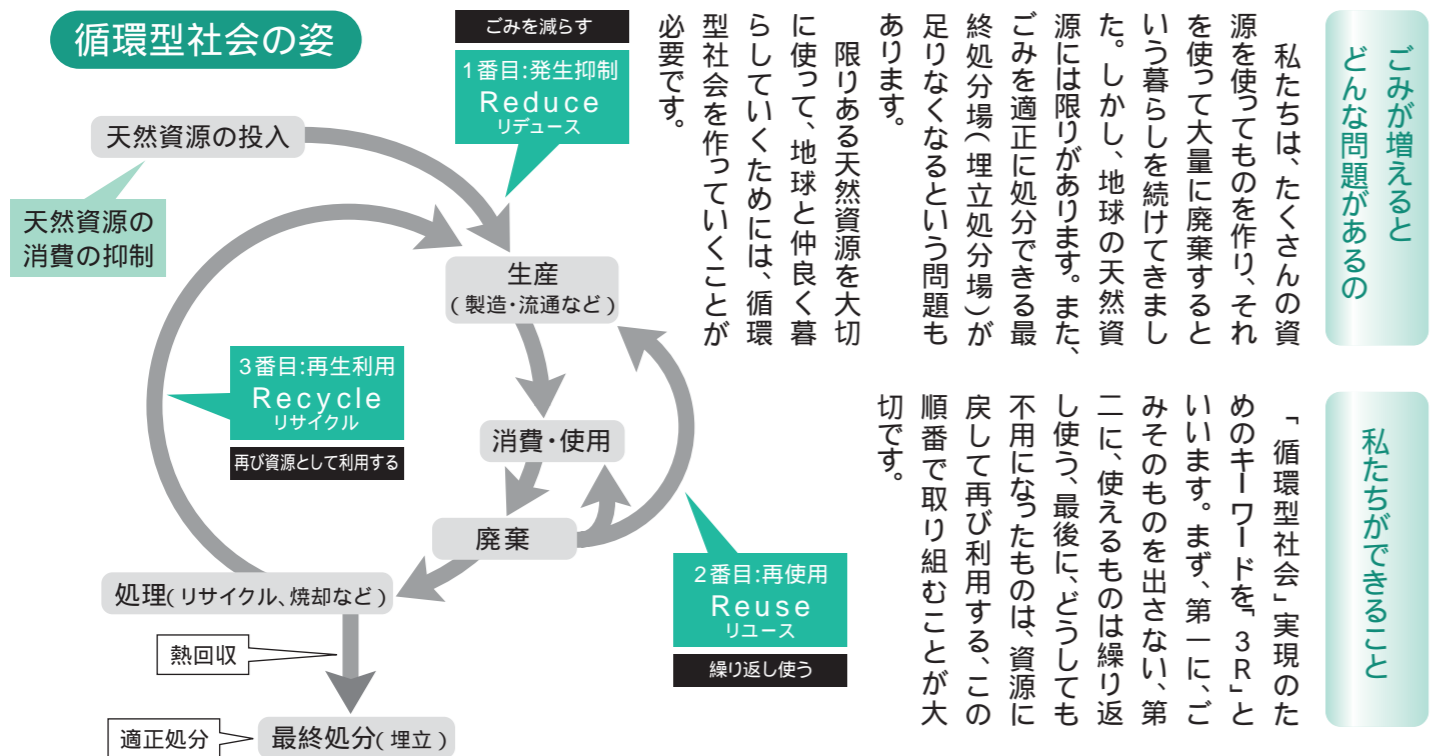
親子で... 地域で... 学校で...



一緒に学ぼう



知っているようで 意外と知らない「ごみ」のこと



もくじ

出前講座の風景 P2-3
 国崎クリーンセンター見学 P3
 ごみ減量チャレンジ・モニター P4
 これって、何ごみ? P5
 そこが知りたい!! プラスチック P6-7
 川西市のごみ出しルール P7
 お知らせ P8

ごみ減量出前講座で楽しく学びませんか

リサイクル推進課職員が、地域に出向きます。自治会、子育てサークル、仲良しグループなどで、気軽にご利用ください。

国崎クリーンセンターの見学とあわせて実施することもできます。

(詳しくは、P2-3をご覧ください。)

写真 = 赤ちゃん交流会「みるく」

お知らせ

再生資源

家庭から出る古紙やアルミ缶などは、貴重な資源です。

集団回収に協力しましょう!!

現在、市内の自治会、子ども会、PTA、老人会、管理組合など150を超える団体が集団回収実施団体として登録し、活動を行っています。お住まいの地域で、集団回収を実施している場合は、できるだけ、地域の取り組みに協力しましょう。

集団回収のメリット
~実施団体の声~



ごみ減量・リサイクルへの意識が高まる

地域コミュニティ活動の活性化に役立つ

地域のつながりが強まる



生ごみ処理機などの購入費を助成します

生ごみを堆肥化して有効活用しましょう。ごみの減量にも役立ちます。

- (助成額) 購入費(消費税を除く)の半額。上限1万円。
- (申込方法) 購入前にリサイクル推進課に電話などで予約を。



密閉式コンポスト化容器(左)
土上設置型コンポスト化容器(右)

剪定(せんてい)枝粉碎機を貸し出します

剪定枝を細かく砕いてチップ化できる「剪定枝粉碎機」を無料で貸し出します。

- (対象) 川西市民(自治会・管理組合への貸し出しも可)
- (条件) 家庭から出る枝木を粉碎・チップ化し、土壌改良材などに有効利用すること。
- (貸出方法) 市職員が粉碎機を指定場所へ運搬し、使用方法を説明します。返却時の引き取りも行います。



スイッチ操作で簡単に使用可能

- (貸出期間) 概ね4日以内
- (申込方法) リサイクル推進課へ(電話可)

枝の大きさは直径がおよそ3.5cmまでのものが粉碎できます