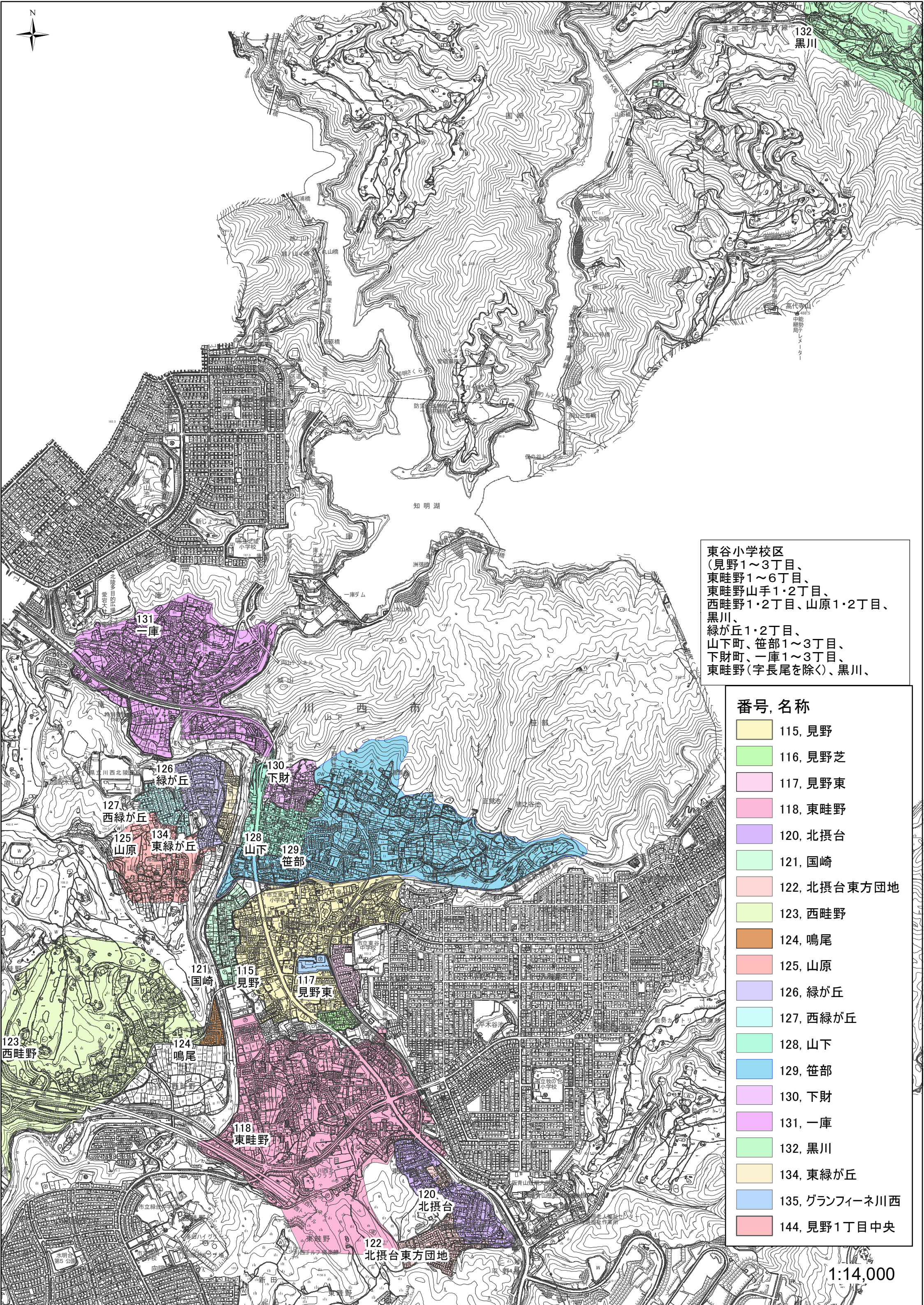




132  
黒川



東谷小学校区  
(見野1~3丁目、  
東畦野1~6丁目、  
東畦野山手1・2丁目、  
西畦野1・2丁目、山原1・2丁目、  
黒川、  
緑が丘1・2丁目、  
山下町、笹部1~3丁目、  
下財町、一庫1~3丁目、  
東畦野(字長尾を除く)、黒川、

番号, 名称	
	115, 見野
	116, 見野芝
	117, 見野東
	118, 東畦野
	120, 北摂台
	121, 国崎
	122, 北摂台東方団地
	123, 西畦野
	124, 鳴尾
	125, 山原
	126, 緑が丘
	127, 西緑が丘
	128, 山下
	129, 笹部
	130, 下財
	131, 一庫
	132, 黒川
	134, 東緑が丘
	135, グランフィーネ川西
	144, 見野1丁目中央

1:14,000