

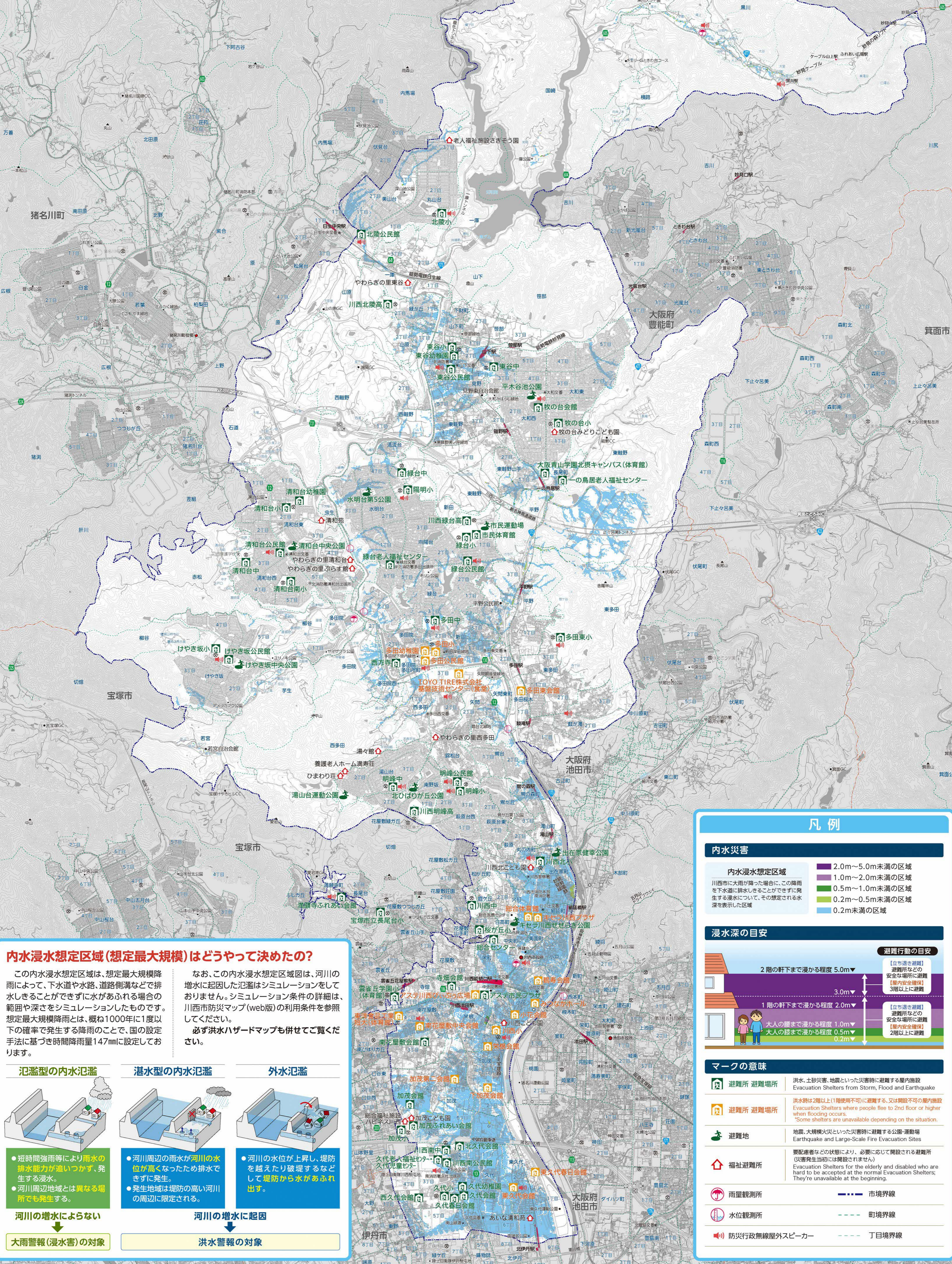
川西市内水ハザードマップ

KAWANISHI CITY Hazard Map

縮尺1 : 20,000



この内水ハザードマップは、下水道の能力を超える大雨に対して、浸水が想定される区域の皆さんに日頃からの備えや対策をとっていただくために作成したものです。
※河川周辺の浸水想定については、必ず洪水ハザードマップも併せてご覧ください。



内水浸水想定区域(想定最大規模)はどうやって決めたの?

この内水浸水想定区域は、想定最大規模降雨によって、下水道や水路、道路側溝などで排水しきれず、水があふれる場合の範囲や深さをシミュレーションしたものです。想定最大規模降雨とは、概ね1000年に1度以下の確率で発生する降雨のことで、国の設定手法に基づき時間降雨量147mmに設定しております。

なお、この内水浸水想定区域図は、河川の増水に起因した氾濫はシミュレーションしておりません。シミュレーション条件の詳細は、川西市防災マップ(web版)の利用条件を参照してください。
必ず洪水ハザードマップも併せてご覧ください。

氾濫型の内水氾濫	混水型の内水氾濫	外水氾濫
<ul style="list-style-type: none"> 短時間強雨等により雨水の排水能力が追いつかず、発生する浸水。 河川周辺地域とは異なる場所でも発生する。 <p>河川の増水によらない 大雨警報(浸水害)の対象</p>	<ul style="list-style-type: none"> 河川周辺の雨水が河川の水位が高くなったため排水できずに発生。 発生地域は堤防の高い河川の周辺に限定される。 <p>河川の増水に起因 洪水警報の対象</p>	<ul style="list-style-type: none"> 河川の水位が上昇し、堤防を越えたり破損するなどして堤防から水があふれ出す。

凡例

内水災害

内水浸水想定区域

- 2.0m~5.0m未満の区域
- 1.0m~2.0m未満の区域
- 0.5m~1.0m未満の区域
- 0.2m~0.5m未満の区域
- 0.2m未満の区域

川西市に大雨が降った場合に、この降雨を下水道に排水しきれず発生する浸水について、その想定される水深を表示した区域

浸水深の目安

- 2階の軒下まで浸かる程度 5.0m
- 1階の軒下まで浸かる程度 2.0m
- 大人の腰まで浸かる程度 1.0m
- 大人の膝まで浸かる程度 0.5m
- 0.2m

避難行動の目安

- 【立ち退き避難】避難所などの安全な場所へ避難
- 【屋内安全確保】3階以上に避難
- 【立ち退き避難】避難所などの安全な場所へ避難
- 【屋内安全確保】2階以上に避難

マークの意味

- 避難所 避難場所
- 避難所 避難場所
- 避難地
- 福祉避難所
- 雨量観測所
- 水位観測所
- 防災行政無線屋外スピーカー
- 市場界線
- 町境界線
- 丁目境界線