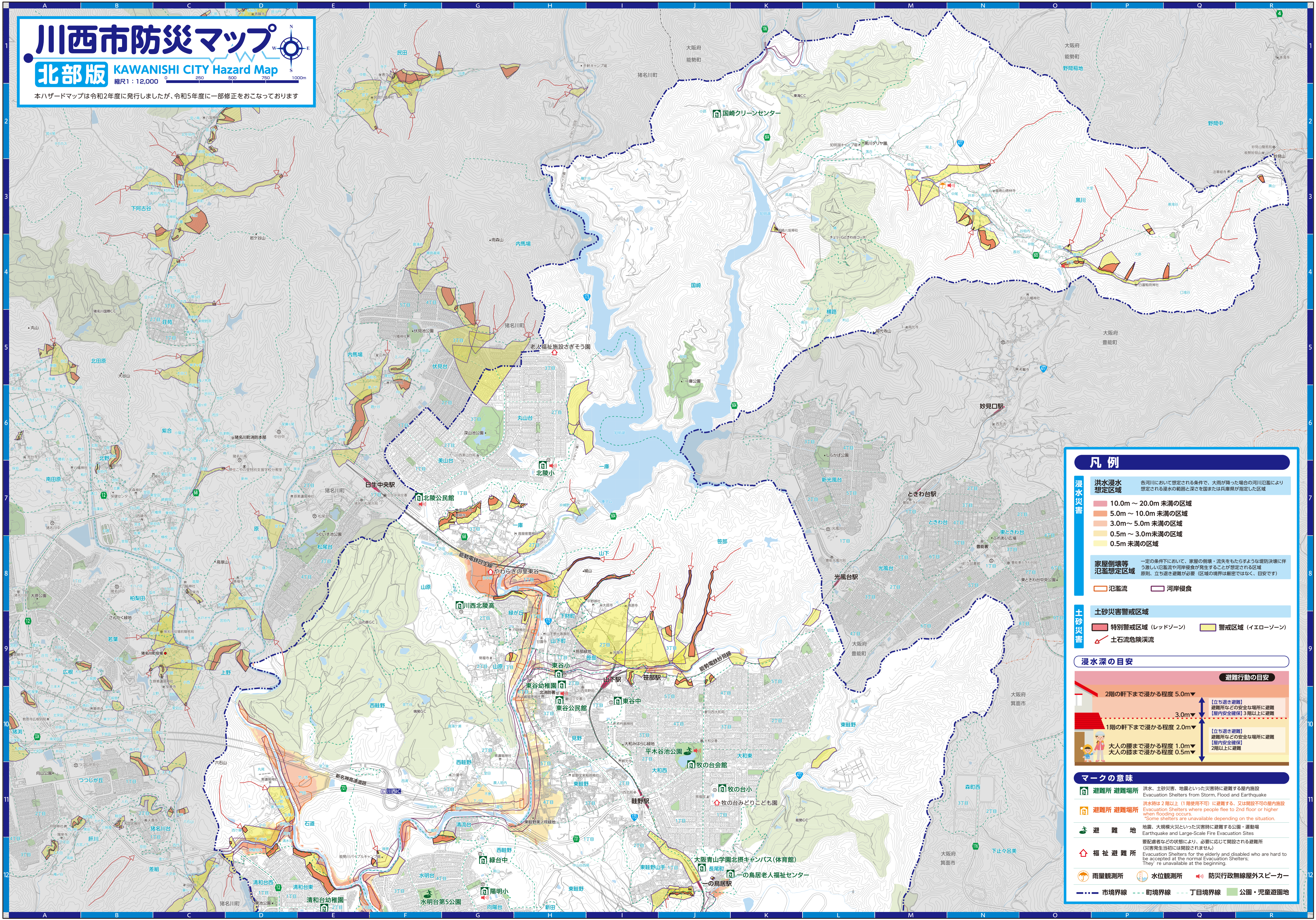


川西市防災マップ

北部版 KAWANISHI CITY Hazard Map

縮尺 1 : 12,000

本ハザードマップは令和2年度に発行しましたが、令和5年度に一部修正をおこなっております



凡例

洪水浸水想定区域 各河川において想定される条件で、大雨が降った場合の河川氾濫により想定される浸水の範囲と深さを図または凡例が指定した区域

- 10.0m ~ 20.0m 未満の区域
- 5.0m ~ 10.0m 未満の区域
- 3.0m ~ 5.0m 未満の区域
- 0.5m ~ 3.0m 未満の区域
- 0.5m 未満の区域

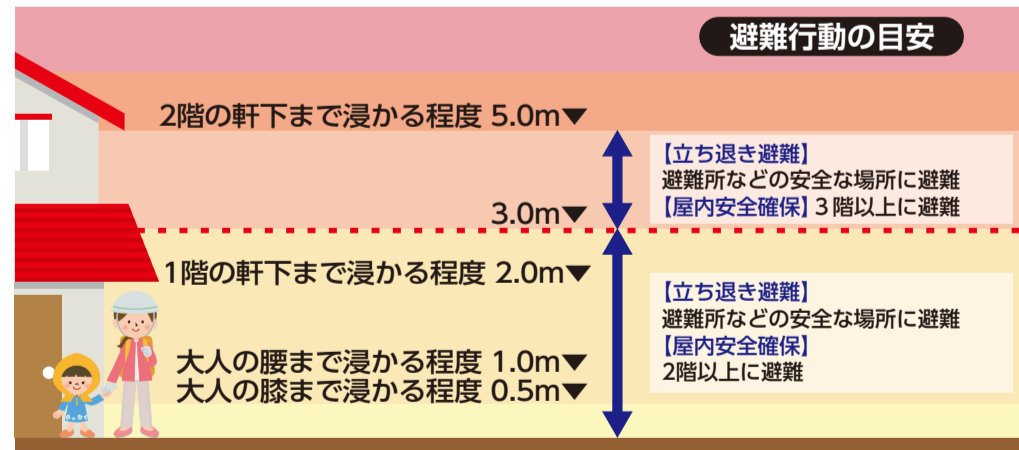
家屋倒壊等氾濫想定区域 一定の条件下において、家屋の倒壊・流失をもたらすような堤防決壊に伴う激しい氾濫流や河津噴食が発生することが想定される区域
原則、立ち退き避難が必要（区域の境界は厳密ではなく、目安です）

- 氾濫流
- 河岸侵食

土砂災害警戒区域

- 特別警戒区域（レッドゾーン）
- 警戒区域（イエローゾーン）
- 土石流危険渓流

浸水深の目安



避難行動の目安

- 2階の軒下まで浸かる程度 5.0m
- 3.0m
- 1階の軒下まで浸かる程度 2.0m
- 大人の腰まで浸かる程度 1.0m
- 大人の膝まで浸かる程度 0.5m

マークの意味

- 避難所 避難場所** 洪水、土砂災害、地震といった災害時に避難する屋内施設
Evacuation Shelters from Storm, Flood and Earthquake
- 避難所 避難場所** 洪水時は2階以上（1階使用不可）に避難する。又は開設不可の屋内施設
Evacuation Shelters where people flee to 2nd floor or higher when flooding occurs.
*Some shelters are unavailable depending on the situation.
- 避難地** 地震、大規模火災といった災害時に避難する公園・運動場
Earthquake and Large-Scale Fire Evacuation Sites
- 福祉避難所** 要配慮者などの状態により、必要に応じて開設される避難所
（災害発生当初には開設されません）
Evacuation Shelters for the elderly and disabled who are hard to be accepted at the normal Evacuation Shelters;
They're unavailable at the beginning.
- 雨量観測所**
- 水位観測所**
- 防災行政無線屋外スピーカー**
- 市境界線**
- 町境界線**
- 丁目境界線**
- 公園・児童遊園地**

この地図は、川西市の承認を得て、川西市地形図を使用して作成したものである。（承認番号 令和2年度 川防計第19号）

（複製無断） © 2023 ZENIN CO., LTD.