

もっと「川西」のことを知ってみよう!

第2回

川西学

検定

川西市は、今年8月1日に市制施行60年を迎えます。第2回「川西学検定」では、市が誕生するまでや市の60年の歩みを振り返りながら、より郷土愛を深めていただきたいと思います。本市には、「川西市発祥」「ナンバーワン」「オンリーワン」「全国100選」など誇れる地域資源がたくさんあります。楽しみながら「川西市ならではの」の魅力を再発見してみませんか。ぜひ、ご家族、お友達と一緒に挑戦してください。知らなかった川西の魅力をきっと発見できますよ!



60th 市制施行
川西市 

♡幸福沿線 クラシに直結
ミライに連結

古代から中・近世

❖ 全国最大級の弥生集落「加茂遺跡」

加茂遺跡は、大正4年の発見以来全国的に有名となり、平成12年に近畿地方を代表する弥生時代の大規模環濠集落として国史跡に指定されました。広さ約20ヘクタールは、**全国的にも最大級**です。また、集



落中心部の方形区画を伴う大型建物跡や集落防御遺構である斜面環濠・環濠入口通路遺構などは全国的にもまれな遺構です。

❖ 大型銅鐸「栄根銅鐸」

日本最大の大岩山銅鐸（135cm）には及びませんが、高さ114cmの栄根銅鐸は**全国10位以内**の大型銅鐸で、形の美しさは随一です。明治44年、加茂遺跡の東側崖下で出土しました。栄根銅鐸は2世紀頃、卑弥呼が女王となった頃のもので、以降銅鐸はなくなります。



❖ すみつぼ 墨壺

栄根遺跡の河川跡から奈良時代の墨壺が出土しました。墨壺は、現在も使われている大工道具の一種ですが、これはヒノキ製の一本造りで現代のものとは形が異なります。栄根遺跡のものは**日本最古級**の墨壺として兵庫県指定文化財となっています。出土した場所からみて、隣接する栄根寺廃寺の創建時に使用されたものと考えられます。



❖ 清和源氏発祥の地～多田

清和源氏の祖、源満仲公が10世紀後半、猪名川上流域の広大な地域を開発し、多田を拠点として多くの郎党を従え、組織を構築したのが武士団の**発祥**とされます。現在の多田神社は、満仲公が建立した多田院に由来し、公の没後、多田院に御廟が営まれ、清和源氏の系譜に連なる鎌倉・室町・江戸の歴代幕府から「源家祖廟の寺」として崇敬を受けていました。明治時代

に神社に改められ多田神社となりました。

清和源氏は、第56代清和天皇のひ孫である満仲公を祖とする源氏氏族で、その子孫の源



頼朝、足利尊氏などをはじめ、多くの武将が多田大神の御加護をいただいて運を勝ち取ったことに倣い、今も勝運を願う人々が多田神社にお参りに来ています。

かつては、プロ野球の阪急ブレーブスの選手が必勝祈願に訪れていました。

また、多田神社には有名な木もいくつかあります。

■ムクロジ：県指定郷土記念物（兵庫県内49か所62本の一つ）に指定。多田神社のムクロジは樹齢がはつきりせず、一説には1000年とも。

■オガタマノキ：県指定郷土記念物に指定。多田神社の由縁ある樹木で、榊同様に考えられています。霊（たましい）を迎えるのでオギタマ（招霊）から転じたともいわれます。

■唐椿（キャプテンロー）：寛文年間、旧多田院の檀家である薩摩藩主島津家より贈られた椿。四月中旬頃に大きな花を付けます。



❖ 源氏ゆかりの満願寺

源満仲公がこの寺に深く帰依したといわれ、歴代源氏一族の祈願所として崇敬を集め、足利幕府の保護によって発展しました。千手観音像など平安時代の仏像、国指定重要文化財の九重塔、坂田金時の墓があることで有名です。**新西国三十三箇所**の13番札所です。

❖ 山下吹き

山下町・下財町は江戸時代に銅製錬で栄えた町ですが、全国に広まった製錬方法「山下吹き」は文亀・永正年間（1501～1520）山下町の銅屋新右衛門が**最初**に考案したという言い伝えがあります。「山下吹き」とは、それまで不可能だった黄銅鉱の製錬を可能とした新しい製錬方法とみられており、川西の地名が付けられていることは誇らしい限りです。

川西誕生から現在まで

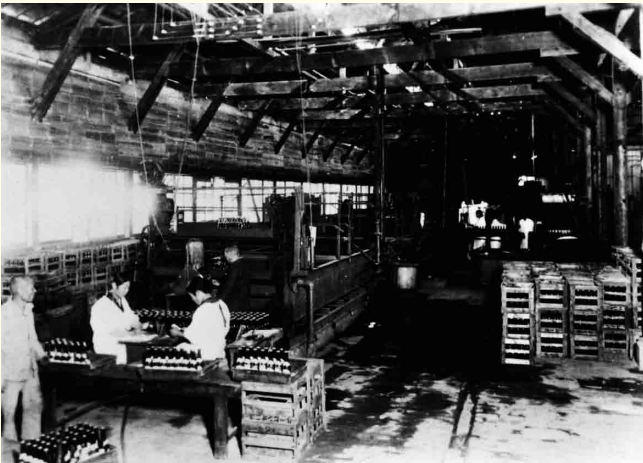
明治22 (1889) 年 市町村制施行により川西村・多田村・東谷村が誕生

大正14 (1925) 年 川西村が川西町になる

昭和29 (1954) 年8月1日 川辺郡川西町・多田村・東谷村が合併し川西市が誕生

❖ 平野水の飲料水工場

川西市の平野には江戸時代に温泉がありました。明治になると鉱泉が飲料用に適していることが分かり、湧き出た炭酸水をびんに詰め、「平野水 (ヒラノスイ)」として製造する**日本最初**の飲料水工場が明治17年に誕生しました。「平野水」は炭酸水の代名詞で全国的に有名でした。工場では、味付けした「平野シャンペンサイダー」、「三ツ矢サイダー」の前身「三ツ矢シャンペンサイダー」などが生産され、大正時代には年間1920万本にもものぼる東洋一の生産量を誇りました。



置いていたことがあり、今のJR福知山線の**ルーツ**も川西にあったのです。



旧・川西池田駅

❖ 榊井ドーフィン

明治42年、広島県の苗業者、榊井光次郎氏がいちじくの苗木をアメリカから持ち帰り、当時果樹栽培で知られていた川西の南部地区で新しい品種の栽培に成功し、これが「榊井ドーフィン」と呼ばれるようになりました。現在、市場の約8割を占める「榊井ドーフィン」の**ルーツ**は川西にあります。川西は、朝採り・完熟が特長の国内有数のいちじくの産地です。

平成24年、川西産いちじくを丸ごと使用し、川西市と大阪青山大学が提携して開発した「完熟カレー」ができました。他にもいちじくドレッシング「フィグどれ」などの商品があります。



❖ 阪急電鉄とJR福知山線のルーツ

明治39 (1906) 年、「箕面有馬電気鉄道株式会社」が設立された際、その本社は川西にありました。いくつかの社名変更を経



旧・川西能勢口駅周辺

て、現在の「阪急電鉄株式会社」になったので、川西に**ルーツ**があったといえるでしょう。「箕面有馬電気軌道株式会社」は、明治43年に梅田～宝塚、石橋～箕面を結び営業を開始、それが現在の宝塚線と箕面線になりました。

また、「阪鶴鉄道」は大阪～福知山の線路を開通しましたが、明治40年政府に買収され、後にJR福知山線となりました。「阪鶴鉄道」は本社を川西市寺畑に

❖ トロリーバス

満願寺で新花屋敷温泉と遊園地の開発を行った会社が、最寄りの阪神急行電鉄 (現、阪急電鉄株式会社) 「花屋敷」駅からの勾配が急だったことから、昭和3年「花屋敷」駅と「新花屋敷」駅の間1.3kmを結ぶ区間で運行を開始した日本無軌道電車が、**日本初**のトロリーバスとされています (トロリーバスは2本の架空線から車上のトロリーポールを用いて集電し電動機によって走行し、軌道を使いません)。しかし、業績が

振るわず、わずか4年で廃止されました。



❖ 「川西市住宅地造成事業に関する指導要綱」

昭和40年代前半～50年代、民間による多数の大規模住宅団地の開発が行われ、本市が住宅都市として発展する原動力となりました。しかし、環境整備や教育など膨大な公共施設の整備・充実が必要で、財源の豊かでない本市にとっては難問題でした。そこで、昭和42年5月に**全国で初**の試みとして「川西市住宅地造成事業に関する指導要綱」が施行されました。開発面積が5000㎡以上に適用され、法律に基づく手続きに先立ち、事業者は市と協議を行ったうえで、開発に伴う公共・公益施設整備の負担をしてもらうという画期的なものでした。全国の同じ悩みを持つ都市の間で反響を呼び、いわゆる「川西方式」として高く評価されることになりました。

❖ 一庫ダム

昭和58年に管理を開始した一庫ダムは、大阪の中心部から約1時間、全国でも数少ない都市型ダムです。総貯水容量3,330万㎡の重力式コンクリートダムで、洪水調節、水道水の供給および河川環境の保全などを目的とした多目的ダムです。兵庫県、大



阪府の6市2町に水道用水を供給するとともに、猪名川流域における洪水被害の軽減に寄与しています。

ダム貯水池である知明湖は**ダム湖百選**にも選定されており、市花と市木にちなんだ名前の橋が架かっています。

❖ 川西おもろ能

「川西おもろ能」は市民文化の向上と振興を目的に平成4年から始まり、平成25年10月で22回目を迎えました。**世界的**に高い評価を得ている彫刻家ながれまさゆきの流政之さんが、けやき坂中央公園内につくられた石舞台「おもろ座」を舞台に、**重要無形文化財**能楽総合指定保持者であるこんぼる ほだか金春穂高さんが、能を演じます。

❖ 「ビッグハープ」と川西龍の道

平成10年にできた新猪名川大橋「ビッグハープ」は、コンクリート製の斜張橋としては**国内最大級**です。全長400m、主塔の高さは路面から90mで、56本の白いケーブルでつり下げられています。

「九頭龍の伝説」などがあること、市域がタツノオトシゴの形に似ていることから、阪神高速大阪池田線延部の川西市域部分は「川西龍の道」と名付けられました。大阪方面からみると、猪名川橋の府県境にある照明柱が龍の頭、出入路が手、出入路をまたぐ歩道橋が足、新猪名川大橋が尾をかたどっています。胴体部に当たる1,077mの遮音壁には、ウロコがデザインされています。



❖ 公的第三者機関～子どもの人権オンブズパーソン

川西市子どもの人権オンブズパーソンは、平成11年4月、**日本で最初に**、条例により設置された子どもの人権擁護・救済のための公的第三者機関です。いじ

め、体罰、虐待などで苦しむ子どものSOSを受け止め、子ども自身が権利の主体として問題解決に取り組めるよう支援してきました。

❖ 日本初のF T T H

F T T Hとは、Fiber To The Home（ファイバー・ツー・ザ・ホーム）の略で、家庭向け光ファイバーデータ通信サービスのことです。データの送信と受信がともに超高速大容量です。平成12年4月、**日本初**のF T T Hサービスが本市の日生ニュータウンで開始されました。

❖ 「きんたくん」

金太郎のモデルといわれる坂田金時のお墓が市内にあることから、シンボル・キャラクターのデザインと名前を公募し、平成20年に「きんたくん」が誕生しました。



平成25年7月には、「『きんたくん』と川西市の知名度アップを図りたい」という川西市商工会青年部の

発案で、ご当地キャラとして**日本初**の富士山登頂に成功。その後開催されたインターネットでの人気投票「ゆるキャラグランプリ2013」では、1580体中、総合250位、兵庫県内では5位になりました。

❖ ギネスに認定された“お掃除教室”

平成25年9月1日、「川西小学校区放課後子ども教室やなぎっ子クラブ」の子どもたちや保護者など285人が、正しい掃除の仕方を学び実践する“お掃除教室”で、「**ギネス世界記録**」に認定されました。`教室、とうたっている以上`授業、をしっかりと受けなければならず、インストラクターの指示による同じ作業を同時に行うことが条件で、参加者の5%以上が失格になると失敗という高いハードルをクリアしました。



日本一の里山～黒川地区

■ 黒川地区の里山

平成20年に「にほんの里**100選**」に選ばれた本市の黒川地区は「**日本一**の里山」といわれています。それは以下のような多くの特徴を持っているからです。

- （文化性）全国的に貴重で今も利用されている里山である・・・一庫炭が生産されている
- （景観性）モザイク状の昔の里山景観が見られる
- （歴史性）平安時代までさかのぼれる
- （生物多様性）カブトムシやクワガタムシ、チョウなどが生息する

■ 一庫炭（菊炭）

黒川地区では、原材料となる良質のクヌギが入手しやすく、室町時代頃から炭焼きが盛んに行われていま

した。今では1軒だけが伝統技術を守り続けています。一庫炭は、炭の断面が菊の花びらのように見えるため「菊炭」とも呼ばれています。火付きと火持ちがよく、茶席用の高級品として全国に出荷されています。



■ エドヒガン

サクラの野生種の一つ。黒川地区と水明台のエドヒガンの群落が市指定文化財（天然記念物）に指定されました。これだけ密集してエドヒガンがある場所は全国的にも珍しいそうです。黒川地区のサクラの見頃は、気象条件で前後しますが、通常4月初旬から中旬頃です。



■ 台場クヌギ

クヌギの原木を8～10年周期で輪伐すると、伐採された切り口から新しい枝が何本か成長します。それを繰り返すと、地面近くの幹が異常に太くなります。黒川地区には推定樹齢100年以上の台場クヌギが多く見られます。



■ 国崎クリーンセンター

川西市、猪名川町、豊能町、能勢町が共同で管理運営を行っているごみ処理施設、国崎クリーンセンターでは、国内トップクラスの技術で適正なごみ処理、環境保全への取り組みが行われています。排ガスなどの基準は、法規制を上回る厳しい自主基準を設けており、周辺環境に配慮し、豊かな自然に調和する施設運営が行われています。

プレゼント

応募いただいた全員の方から抽選で下記のプレゼントを差し上げます。ご希望のコース名を明記して、ご応募ください。応募は小学校5年生以上の川西市民に限ります。

なお、賞品の発送をもって当選の発表に代えさせていただきます。（発送は3月上旬を予定しています。）

①**郵送**：解答と必要事項を明記し、解答欄を切り取ってお送りください。

〒666-8501 川西市 観光・スポーツ振興課「川西学検定」係

②**持参**：解答と必要事項を明記し、解答欄を切り取って、川西市役所3階観光・スポーツ振興課（平日9：00～17：30）へ持参するか、または市内公民館に備え付けの箱にお入れください。（公民館の箱に入れるのも2月21日まで）

③**メール**：解答と必要事項をきれいにメール本文に記載し、下記へメールしてください。記載漏れがある場合は有効となりませんのでご注意ください。

メールアドレス：kawa0199@city.kawanishi.lg.jp

応募方法 応募期間：2月3日月曜～2月21日金曜（必着）

Aコース：きんたくんTシャツ1枚を20名様に。

（Tシャツサイズを明記のこと。色はおまかせください）

Bコース：姉妹都市千葉県香取市のサツマイモ1箱（約2.5kg入）を10名様に。

品種は「佐原金時さわらっこ」で、しっとりなめらかな食感、上品な甘み、冷めても柔らかいことが特徴です。（川西市国際交流協会提供）

Cコース：きんたくんグッズ（川西市商工会提供）、苺熟カレーをセットで10名様に。

*上記のコースに外れた方から抽選で50名にきんたくんシールを2枚ずつお送りします。

- 1 日本で初めて、川西で開業した営業用乗り物は？
A トロリーバス B ケーブルカー C 路面電車
- 2 日本で初めて、川西にできた工場は？
A 醤油 B 飲料水 C ビール
- 3 川西町と東谷村、多田村が合併して、川西市が誕生したのは何年？
A 昭和28年 B 昭和29年 C 昭和30年
- 4 石舞台で開催されているおもしろ能は何流の能楽師が演じている？
A 観世流 B 金春流 C 宝生流
- 5 285人が参加してギネスブックに認定されたのは？
A 「お茶教室」 B 「お料理教室」 C 「お掃除教室」
- 6 川西市を走っている阪神高速道路は何の道と呼ばれている？
A 鳳凰 B タツノオトシゴ C 龍
- 7 川西市で、日本で最初に成功したと言われるイチジクの品種は？
A 榎井ドーフィン B 蓬萊柿（ほうらいし） C パナーネ
- 8 「壱熟カレー」の読み方は？
A いちじくカレー B いちじゅくカレー C いちうれカレー
- 9 ご当地キャラとして初めて、きんたくんが登頂に成功した山は？
A 妙見山 B 六甲山 C 富士山
- 10 日本初の光ファイバーによる家庭向けのデータ通信サービスを開始したのは川西のどこ？
A 日生ニュータウン B 大和団地 C 多田グリーンハイツ
- 11 日本初の「住宅地造成事業に関する指導要綱」は川西市で何年に制定された？
A 昭和40年 B 昭和41年 C 昭和42年
- 12 日本で初めて川西市で設置した子どもの人権救済のための「公的第三者機関」の名前は？
A 子どもの権利救済委員会 B 子どもの人権擁護委員会 C 子どもの人権オンブズパーソン
- 13 知明湖に実際にかかっている橋はどれ？
A 知明りんどう橋 B 知明ダリヤ橋 C 知明さくら橋
- 14 現在の阪急電鉄の母体となった会社の名前は？
A 摂津有馬電気軌道 B 箕面有馬電気軌道 C 阪鶴鉄道
- 15 国有化される前、本社を川西市に置いていた会社が所有していた路線の現在の名前は？
A J R 福知山線 B J R 東海道線 C J R 東西線

-----キリトリ-----

解答欄

クイズの答え

裏面の必要事項にも必ず記入してください。

NO.	(いずれかに○をつけて下さい)		
1	A	B	C
2	A	B	C
3	A	B	C
4	A	B	C
5	A	B	C
6	A	B	C
7	A	B	C
8	A	B	C
9	A	B	C
10	A	B	C

NO.	(いずれかに○をつけて下さい)		
11	A	B	C
12	A	B	C
13	A	B	C
14	A	B	C
15	A	B	C
16	A	B	C
17	A	B	C
18	A	B	C
19	A	B	C
20	A	B	C

NO.	(いずれかに○をつけて下さい)		
21	A	B	C
22	A	B	C
23	A	B	C
24	A	B	C
25	A	B	C
26	A	B	C
27	A	B	C
28	A	B	C
29	A	B	C
30	A	B	C

- 16 ビッグハーブの正式名称は？
 A 猪名川大橋 B 新猪名川大橋 C 川西大橋
- 17 一庫炭の別称は？
 A 椿炭 B 雪炭 C 菊炭
- 18 市指定文化財（天然記念物）に指定されたのは？
 A エドヒガン B ソメイヨシノ C ヤマザクラ
- 19 日本一の里山と言われているのは川西のどこの地区？
 A 黒川地区 B 若宮地区 C 笹部地区
- 20 炭焼きのために枝の切り方を工夫した結果、特徴的な形になっている木とは？
 A 台場ナラ B 台場クヌギ C 台場ヒノキ
- 21 この3つの中で、国崎クリーンセンターの施設組合に加入していない自治体は？
 A 箕面市 B 能勢町 C 豊能町
- 22 弥生時代の大規模集落として国史跡に指定された加茂遺跡ですが、指定理由ともなったその特徴は？
 A 環濠集落 B 水田集落 C 竪穴住居集落
- 23 加茂遺跡近くで出土した全国10位以内の大型遺物は？
 A 栄根銅剣 B 栄根銅鐸 C 小戸銅鏡
- 24 栄根遺跡でみつかった日本最古級の大工道具は？
 A 墨壺 B 鋸 C カンナ
- 25 多田神社は、武家社会とともに何氏の発祥地として有名？
 A 桓武平氏 B 清和源氏 C 嵯峨源氏
- 26 江戸時代から昭和初期まで山下町・下財町で製錬されていた金属は？
 A 銅 B 金 C 鉄
- 27 多田神社に必勝祈願に訪れていたプロ野球チームは？
 A 近鉄バファローズ B 南海ホークス C 阪急ブレーブス
- 28 多田神社の唐椿はもともとどこから贈られたもの？
 A 紀州藩 B 島津藩 C 水戸藩
- 29 満願寺が霊場に入っているのは？
 A 西国三十三箇所 B 新西国三十三箇所 C 播磨西国三十三箇所
- 30 県立一庫公園にある山の名前は？
 A 知明山 B 一庫山 C 妙見山

-----キリトリ-----

住所	
〒666- 川西市	
電話番号	
氏名	年齢

アンケート（よろしければご記入ください）	
①川西に住んで何年ですか。 A:10年未満 B:10～20年 C:20～30年 D:30年以上	②川西学検定を受けて川西のことが A:よくわかった B:わかった C:あまりわからなかった
③川西学検定の感想をお願いします。	
希望コース（Aコースは男女共通Tシャツサイズ:S,M,L,XLも明記）	
<input type="checkbox"/> Aコース <input type="checkbox"/> Bコース <input type="checkbox"/> Cコース (S , M , L , XL)	