



南館 1 階 家庭科教室 ダンボール箱 1 0 個									
No	プレハブ	校舎 南北・教室	その他	名 称	種類	数量			備考
1				北1階 更衣室	ポータブルミシン	26	500	200	330
2				北1階 更衣室	物入れ	1	920	400	2,200
3				北1階 更衣室	ガスコンロ	8	560	380	280
4				北1階 更衣室	洗濯機	1	760	460	880
5				北1階 更衣室	ミシン	1	850	420	810
6				北1階 更衣室	児童椅子	40			
7				北1階 更衣室	教卓	1	2,110	910	770
8				北1階 更衣室	児童机	6	1,820	920	760
9					作り付け物入れ	1	1,800	330	2,010 移動せず
10					黒板	1	3,160	170	1,880 移動せず
11					作り付け物入れ	1	8,710	440	790 移動せず
12					掃除具入れ	1	720	440	2,010 移動せず

南館 1 階 家庭科準備室 ダンボール箱 5 0 個									
No	プレハブ	校舎 南北・教室	その他	名 称	種類	数量			備考
1				北1階 更衣室	まな板等滅菌器	1	760	450	1,080
2				北1階 更衣室	冷蔵庫	1	600	650	1,600
3				北1階 更衣室	木製机	3	1,200	500	710
4				北1階 更衣室	スチール棚	1	710	510	1,260
5				北1階 更衣室	スチール棚	1	1,000	600	1,290
6				北1階 更衣室	スチール棚	1	910	460	1,570
7				北1階 更衣室	ストープ	1			
8				北1階 更衣室	包丁入れ	1	290	420	430
9				北1階 更衣室	食器類等 1 式	1			
10					作り付け戸棚	1	3,600	560	2,030 移動せず
11					作り付け戸棚	1	800	500	2,030 移動せず
12					作り付け戸棚	1	6,280	560	2,030 移動せず

南館 1 階 第 1 倉庫 ダンボール箱 1 0 個									
No	プレハブ	校舎 南北・教室	その他	名 称	種類	数量			備考
1					仮倉庫	スチール棚	1	880	450
2					仮倉庫	スチール棚	1		
3						印刷用紙 1 式			

南館 1 階 玄関 ダンボール箱 5 個									
No	プレハブ	校舎 南北・教室	その他	名 称	種類	数量			備考
1					スチール靴箱	4	900	380	1,640
2					木製靴箱	1	1,800	410	900
3					案内掲示板	1	620	400	1,370
4					公衆電話	1			
5				仮倉庫	花台	1	460	460	760
6				仮倉庫	額縁	22			
7				仮倉庫	衝立	1	1,820	630	1,830
8				仮倉庫	木製ベンチ	1	1,800	420	420
9				仮倉庫	卒業記念案内板	2	680	400	1,320
10				仮倉庫	ガラスショウケース	1	1,800	600	920
11				仮倉庫	すのこ	2	1,850	750	70
12				仮倉庫	卒業記念鏡	1	1,060	60	1,990
13				仮倉庫	卒業記念鏡	1	610	10	1,220
14				仮倉庫	立体地図模型	1	1,120	150	1,770
15				仮倉庫	掲示板	1	3,570	50	970
16				仮倉庫	鏡	1	760	10	1,220
17				北1階 廊下	観賞魚用水槽	12			
18				北1階 廊下	水槽設置用ラック	1			

南館 1 階 校務員室 ダンボール箱 1 0 個									
No	プレハブ	校舎 南北・教室	その他	名 称	種類	数量			備考
1					掃除用具入れ	1	46	52	179
2					スチールロッカー	1	88	38	179
3					事務机	1	106	73	75
4					流し台	1	169	55	81 移動せず
5					ガスコンロ台	プロパン	1	70	52 62 移動せず
6					冷蔵庫	1	48	46	89
7					瞬間湯沸かし器	1			移動せず
8					発電機	1			
9					フロアー	1			
10					ストープ	1			
11					掃除機	1			

南館 1 階 放送室 ダンボール箱 1 0 個									
No	プレハブ	校舎 南北・教室	その他	名 称	種類	数量			備考
1					仮倉庫	木製棚	1	180	50 203
2					仮倉庫	木製棚	1	180	50 203
3					仮倉庫	木製棚	1	238	50 203
4					仮倉庫	木製棚	1	262	40 150
5					仮倉庫	スリッパラック	1	28	53 82
6					仮倉庫	長机	1	170	46 71
7					仮倉庫	長机	1	120	50 70
8						放送パネル	1	156	70 70
9					仮倉庫	パソコンテーブル	1	110	74 101
10					仮倉庫	掃除機	1		
11					仮倉庫	シアタースクリーン	1		
12					仮倉庫	ビデオデッキ	2		
13					仮倉庫	C Dデッキ	1		
14					仮倉庫	M Dデッキ	1		
15					仮倉庫	カセットデッキ	1		
16					仮倉庫	アンプ	2		
17					仮倉庫	ラジカセ	3		
18					仮倉庫	O H P	1		
19					仮倉庫	スクリーン	5		
20					仮倉庫	スピーカー	3		
21					仮倉庫	ワイヤレスアンプ	1		
22					仮倉庫	レコードプレーヤー	1		
23					仮倉庫	放送用ビデオカメラ	1		
24						黒板	1	257	11 98 移動せず

南館 1 階 事務室 ダンボール箱 3 0 個									
No	プレハブ	校舎 南北・教室	その他	名 称	種類	数量			備考
1					スチール書棚	1	880	380	1,800
2					更衣ロッカー	1	460	510	1,790
3					冷蔵庫（大）	1	540	540	1,470
4					冷蔵庫（小）	1	480	570	1,220
5					木製食器棚（下）	ガ ｽｽﾞ	1	890	450 760
6					木製食器棚（上）	ガ ｽｽﾞ	1	890	370 1,030
7					ファイル用ロッカー	1	390	620	740
8					ファイル用ロッカー	1	480	620	740
9					ファイル用ロッカー	2	380	620	1,330
10					スチール書棚	ガ ｽｽﾞ	1	1,760	400 880
11					スチール書棚	2	880	400	880
12					スチール書棚	ガ ｽｽﾞ	2	880	400 880
13					スチール書棚	2	900	500	860
14					画用紙棚	1	630	450	490
15					画用紙棚	1	630	450	450
16					衣装ケース	4	380	530	270
17					シャッターケース	2	420	330	490
18					シャッターケース	1	420	760	700
19					事務机	2	1,000	760	700
20					事務机	1	800	640	740
21					袖机	1	400	740	700
22					袖机	1	400	820	700
23					パソコンラック	1	600	700	1,400
24					デスクトップ P C	2			
25					レーザープリンター	2			
26					コピー機	1	690	630	1,100
27					事務椅子	4			
28					作業台	1	700	500	700
29					行事予定黒板	1	2,790	30	1,040 移動せず
30					2 口ガスコンロ	プ ｵﾝ	1		
31					瞬間湯沸かし器	プ ｵﾝ	1		
32					流し台	1	1,000	550	790 移動せず
33					ガスコンロ	1	900	550	630 移動せず
34					掃除機	1			
35					運搬台車	1			
36					エアコン				移動せず
37				仮倉庫	カーテン				移動せず
38					エアコン操作盤				移動せず
39					電話	1			
40					F A X	1			

南館 1 階 校長室 ダンボール箱 1 0 個									
No	プレハブ	校舎 南北・教室	その他	名 称	種類	数量			備考
1					応接テーブル（大）	1	1,500	550	500
2					応接テーブル（小）	1	1,050	460	450
3					3 人掛けソファ	1	1,830	780	700
4					1 人掛けソファ	2	860	860	700
5					1 人掛けソファ	2	760	760	750
6					事務机	1	1,530	760	740
7					事務椅子	1	660	660	1,130
8					更衣ロッカー	1	440	500	1,800
9					更衣ロッカー	1	320	510	1,800
10					ローボード	木製	1	1,500	440 730
11					スチール書棚	台付	1	880	400 940
12					スチール書棚	ガ ｽｽﾞ	2	880	400 880
13					スチール書棚	台付	1	880	400 970
14					スチール書棚		1	880	400 880
15					スチール引出棚	2	880	400	880
16					掲示板	1	4,090	30	1,280
17					窓下物入れ	木製	1	3,280	420 520
18					写真額縁	歴代校長	17		
19					写真額縁	6			
20					書画額縁	5			
21					防犯用カメラ	1			
22					20型液晶テレビ	1			
23					ビデオデッキ	1			
24					洗面台	1			移動せず
25					洗面鏡	1			移動せず
26					エアコン				移動せず
27				仮倉庫	カーテン				移動せず
28					絨毯				
29					電話				

南館 1 階 保健室 ダンボール箱 3 0 個									
No	プレハブ	校舎	その他	名 称	種類	数量			備考
		南北・教室							
1				ベッド		3	910	2,000	650
2				簡易ベッド		1	690	1,800	650
3				長机		2	1,800	450	700
4				ソファ		1	1,800	600	630
5				事務机		1	1,600	800	710
6				事務机		1	910	630	740
7				事務机		1	1,400	800	650
8				冷蔵庫		1	480	530	1,340
9				洗濯機		1	500	480	860
10				滅菌消毒器		1	440	580	390
11				薬品棚（上）		1	1,200	300	880
12				薬品棚（下）		1	1,200	460	920
13				薬品用ワゴン		1	600	450	810
14				スチールタンス(上)		1	740	450	710
15				スチールタンス(下)		1	740	450	1,050
16				スチール書棚		1	880	400	880
17				スチール書棚		2	880	400	880
18				スチール書棚		2	900	400	800
19				掃除用具入れ		1	460	520	1,790
20				スチール引出棚		2	880	400	880
21				洋服入れ(大)		1	590	450	1,330
22				洋服入れ(小)		1	600	380	880
23				寝具入れ(上)		1	1,060	760	790
24				寝具入れ(下)		1	1,060	760	990
25				スチールワゴン		1	800	600	800
26				衣装ケース		1	500	450	680
27				身長計		1			
28				体重計		1			
29				流し台		1			移動せず
30				足洗い場		1			移動せず
31				シャワー室		1			移動せず
32				エアコン		1			移動せず



南館2階 4年3組 ダンボール箱 15個

No	プレハブ 校舎 南北・教室	その他	名 称	種類	数量	W	D	H	備考
1			事務机		1	1,060	730	740	
2			事務机		1	920	640	740	
3			事務椅子		1				
4			木製引出棚		1	660	490	800	
5			児童ロッカー		1	2,830	570	410	
6			児童ロッカー		1	3,020	570	410	
7			テレビ		1				
8			ビデオデッキ		1				
9			児童机		25				
10			児童椅子		25				
11			掃除用具入れ		1	500	400	1,800	移動せず
12			児童ロッカー		1	3,160	340	760	移動せず
13			掲示板・黒板		1				移動せず
14			黒板		1	4,200	150	1,350	移動せず
15			黒板脇物入れ		2	1,370	390	1,290	移動せず
16			吊下式テレビ台		1				移動せず
17			吊下式スクリーン		1				移動せず
18		仮倉庫	カーテン		1				
19			エアコン		1				移動せず
20			カラーボックス		6	300	300	900	
21			プリントケース		2	300	300	900	
22			黒板拭きクリーナー		1				

南館2階 4年2組 ダンボール箱 15個

No	プレハブ 校舎 南北・教室	その他	名 称	種類	数量	W	D	H	備考
1			事務机		1	1,060	730	740	
2			事務机		1	920	640	740	
3			事務椅子		1				
4			木製引出棚		1	660	490	800	
5			児童ロッカー		1	2,830	570	410	
6			児童ロッカー		1	3,020	570	410	
7			テレビ		1				
8			ビデオデッキ		1				
9			実物投影機セット		1				
10			児童机		25				
11			児童椅子		25				
12			掃除用具入れ		1	500	400	1,800	移動せず
13			児童ロッカー		1	3,160	340	760	移動せず
14			掲示板・黒板		1				移動せず
15			黒板		1	4,200	150	1,350	移動せず
16			黒板脇物入れ		2	1,370	390	1,290	移動せず
17			吊下式テレビ台		1				移動せず
18			吊下式スクリーン		1				移動せず
19		仮倉庫	カーテン		1				
20			エアコン		1				移動せず
21			カラーボックス		6	300	300	900	
22			プリントケース		2	300	300	900	
23			黒板拭きクリーナー		1				

南館2階 4年1組 ダンボール箱 15個

No	プレハブ 校舎 南北・教室	その他	名 称	種類	数量	W	D	H	備考
1			事務机		1	1,060	730	740	
2			事務机		1	920	640	740	
3			事務椅子		1				
4			木製引出棚		1	660	490	800	
5			児童ロッカー		1	2,830	570	410	
6			児童ロッカー		1	3,020	570	410	
7			テレビ		1				
8			ビデオデッキ		1				
9			児童机		25				
10			児童椅子		25				
11			掃除用具入れ		1	500	400	1,800	移動せず
12			児童ロッカー		1	3,160	340	760	移動せず
13			掲示板・黒板		1				移動せず
14			黒板		1	4,200	150	1,350	移動せず
15			黒板脇物入れ		2	1,370	390	1,290	移動せず
16			吊下式テレビ台		1				移動せず
17			吊下式スクリーン		1				移動せず
18		仮倉庫	カーテン		1				
19			エアコン		1				移動せず
20			黒板拭きクリーナー		1				

南館2階 学年室 ダンボール箱 15個

No	プレハブ 校舎 南北・教室	その他	名 称	種類	数量	W	D	H	備考
1			仮倉庫 事務机		1	1,060	730	740	
2			仮倉庫 事務机		1	920	640	740	
3			仮倉庫 事務椅子		1				
4			仮倉庫 木製引出棚		1	660	490	800	
5			仮倉庫 児童ロッカー		1	2,830	570	410	
6			仮倉庫 児童ロッカー		1	3,020	570	410	
7			仮倉庫 テレビ		1				
8			仮倉庫 ビデオデッキ		1				
9			仮倉庫 児童机		25				
10			仮倉庫 児童椅子		25				
11			仮倉庫 掃除用具入れ		1	500	400	1,800	移動せず
12			仮倉庫 児童ロッカー		1	3,160	340	760	移動せず
13			仮倉庫 掲示板・黒板		1				移動せず
14			仮倉庫 黒板		1	4,200	150	1,350	移動せず
15			仮倉庫 黒板脇物入れ		2	1,370	390	1,290	移動せず
16			仮倉庫 本棚		3	900	370	610	
17			仮倉庫 画用紙整理棚		1				
18			仮倉庫 吊下式テレビ台		1				移動せず
19			仮倉庫 吊下式スクリーン		1				移動せず

南館2階 1年2組 ダンボール箱 15個

No	プレハブ 校舎 南北・教室	その他	名 称	種類	数量	W	D	H	備考
1			事務机		1	1,060	730	740	
2			事務机		1	920	640	740	
3			事務椅子		1				
4			木製引出棚		1	660	490	800	
5			児童ロッカー		1	2,830	570	410	
6			児童ロッカー		1	3,020	570	410	
7			本棚		3	900	370	610	
8			画用紙整理棚		1				
9			テレビ		1				
10			ビデオデッキ		1				
11			実物投影機セット		1				
12			児童机		25				
13			児童椅子		25				
14			掃除用具入れ		1	500	400	1,800	移動せず
15			児童ロッカー		1	3,160	340	760	移動せず
16			掲示板・黒板		1				移動せず
17			黒板		1	4,200	150	1,350	移動せず
18			黒板脇物入れ		2	1,370	390	1,290	移動せず
19			吊下式テレビ台		1				移動せず
20			吊下式スクリーン		1				移動せず
21		仮倉庫	カーテン		1				
22			エアコン		1				移動せず
23			カラーボックス		6	300	300	900	
24			プリントケース		2	300	300	900	
25			黒板拭きクリーナー		1				

南館2階 1年1組 ダンボール箱 15個

No	プレハブ 校舎 南北・教室	その他	名 称	種類	数量	W	D	H	備考
1			事務机		1	1,060	730	740	
2			事務机		1	920	640	740	
3			事務椅子		1				
4			木製引出棚		1	660	490	800	
5			児童ロッカー		1	2,830	570	410	
6			児童ロッカー		1	3,020	570	410	
7			本棚		3	900	370	610	
8			画用紙整理棚		1				
9			テレビ		1				
10			ビデオデッキ		1				
11			児童机		25				
12			児童椅子		25				
13			掃除用具入れ		1	500	400	1,800	移動せず
14			児童ロッカー		1	3,160	340	760	移動せず
15			掲示板・黒板		1				移動せず
16			黒板		1	4,200	150	1,350	移動せず
17			黒板脇物入れ		2	1,370	390	1,290	移動せず
18			吊下式テレビ台		1				移動せず
19			吊下式スクリーン		1				移動せず
20		仮倉庫	カーテン		1				
21			エアコン		1				移動せず
22			黒板拭きクリーナー		1				

南館3階 音楽室 ダンボール箱 10個

No	プレハブ 校舎 南北・教室	その他	名 称	種類	数量	W	D	H	備考
1		北3階 東教室	グランドピアノ		1				
2		北3階 東教室	児童机		40				
3		北3階 東教室	児童椅子		35				
4		北3階 東教室	ストーブ		1				
5		北3階 東教室	指揮者台		1	900	750	230	
6		北3階 東教室	スチールアングル		1	1,000	610	1,290	
7		北3階 東教室	オーディオセット		1				
8		北3階 東教室	楽器1式						
9			黒板						移動せず
10			掃除用具入れ						移動せず

南館3階 音楽室準備室 ダンボール箱 25個

No	プレハブ 校舎 南北・教室	その他	名 称	種類	数量	W	D	H	備考
1		北3階 東教室	事務机		1	1,060	730	740	
2		北3階 東教室	事務椅子		1				
3		北3階 東教室	楽器1式		1				
4			作り付け棚		1	5,400	640	2,010	上下塗装板 移動せず
5			作り付け棚		1	3,600	730	2,010	移動せず

南館3階 6年3組 ダンボール箱 15個

No	プレハブ 校舎 南北・教室	その他	名 称	種類	数量	W	D	H	備考
1			事務机		1	1,060	730	740	
2			事務椅子		1				
3			木製引出棚		1	660	490	800	
4			児童ロッカー		1	3,020	570	410	
5			テレビ		1				
6			ビデオデッキ		1				
7			児童机		25				
8			児童椅子		25				
9			掃除用具入れ		1	500	400	1,800	移動せず
10			児童ロッカー		1	6,160	340	760	移動せず
11			掲示板・黒板		1				移動せず
12			黒板		1	4,200	150	1,350	移動せず
13			黒板脇物入れ		2	1,370	390	1,290	移動せず
14			吊下式テレビ台		1				移動せず
15			吊下式スクリーン		1				移動せず
16		仮倉庫	カーテン		1				
17			エアコン		1				移動せず
18			カラーボックス		6	300	300	900	
19			プリントケース		2	300	300	900	
20			黒板拭きクリーナー		1				

南館3階 6年2組 ダンボール箱 15個

No	校舎 南北・教室	その他	名 称	種類	数量	W	D	H	備考
1			事務机		1	1,060	730	740	
2			事務椅子		1				
3			木製引出棚		1	660	490	800	
4			児童ロッカー		1	3,020	570	410	
5			児童ロッカー		1	2,830	570	410	
6			テレビ		1				
7			ビデオデッキ		1				
8			実物投影機セット		1				
9			児童机		25				
10			児童椅子		25				
11			掃除用具入れ		1	500	400	1,800	移動せず
12			児童ロッカー		1	6,160	340	760	移動せず
13			掲示板・黒板		1				移動せず
14			黒板		1	4,200	150	1,350	移動せず
15			黒板脳物入れ		2	1,370	390	1,290	移動せず
16			吊下式テレビ台		1				移動せず
17			吊下式スクリーン		1				移動せず
18		仮倉庫	カーテン						
19			エアコン						移動せず
20			黒板拭きクリーナー		1				

北館 1 階 更衣室（男） 0個										
校舎		その他	名 称	種類	数量	W	D	H	備考	
No	プレハブ 南北・教室									
1			更衣ロッカー		3	900	510	1,800		
2		仮倉庫	カーテン							

北館 1 階 更衣室（女） 0個										
No	校舎		その他	名 称	種類	数量	W	D	H	備考
	プレハブ	南北・教室								
1				更衣ロッカー		9	900	510	1,800	
2				更衣ロッカー		1	610	510	1,800	
3				姿見鏡		2				
4				コーヒーターブル		1				
5				1 P ソファ		3				
6			仮倉庫	カーテン						

北館 1 階 図書室					300個					
No	プレハブ	校舎 南北・教室	その他	名 称	種類	数量	W	D	H	備考
1				書架		16	910	240	1,650	
2				書架		1	910	240	1,960	
3				書架		1	540	240	1,650	
4				書架		3	1,820	370	1,900	
5				書架		5	1,800	330	800	
6				書架		1	910	240	1,030	
7				書架		1	900	420	1,160	
8				書架		2	1,810	240	970	
9				両面書架		4	1,800	700	1,040	
10				ベンチ		1	1,980	500	410	
11				靴箱		2	1,810	300	1,050	
12				掃除用具入れ		1	450	400	1,790	
13				図書カードロッカー		1	880	400	880	
14				図書貸出カウンター		1	2,430	1,040	730	
15				絵本整理棚		1	600	360	800	
16				テーブル		6	1,510	910	700	
17				テーブル		4	1,200	800	700	
18				イス		36				
19				パソコン		1				
20				プリンター		1				
21				掃除機		2				
22				新聞掛け		1				
23				ストーブ		1				
24				吊上げテレビ台		1				移動せず
25			仮倉庫	カーテン						
26				書籍		9,000				

北館 1 階 多目的室					10個					
No	プレハブ	校舎	その他	名 称	種類	数量	W	D	H	備考
1		南北・教室		仮倉庫 スチールロッカー		2	650	450	870	
2				仮倉庫 スチールロッカー		1	620	480	860	
3				仮倉庫 演台		1	700	450	960	
4				仮倉庫 木製スツール		24	300	300	300	
5				仮倉庫 テレビ		3				
6		北 1 更衣室		アップライトピアノ		1				
7				仮倉庫 移動式ホワイトボード		1				
8		北 1 更衣室		52型液晶ビデオ		1				
9				仮倉庫 ビデオデッキ		2				
10				仮倉庫 パソコン		1				
11				仮倉庫 パソコンラック		1				
12				仮倉庫 ストーブ		1				
13		体育館		卓球台		4				
14				吊下げテレビ台		2				移動せず
15				仮倉庫 カーテン						

北館 1 階 第 4 倉庫					10個					
No	プレハブ	校舎 南北・教室	その他	名 称	種類	数量	W	D	H	備考
1				仮倉庫 スチールアングル		1	880	450	1,820	
2				仮倉庫 スチールアングル		1	1,790	210	2,140	
3				仮倉庫 スチールアングル		1	800	250	920	
4				仮倉庫 ほうき立て		1	450	250	800	
5				仮倉庫 荷物1式						

北館 1 階 第 5 倉庫					10個					
No	プレハブ	校舎 南北・教室	その他	名 称	種類	数量	W	D	H	備考
1				仮倉庫 折り畳み式長机		7	1,800	460	800	
2				仮倉庫 長机		2	1,800	460	800	
3				仮倉庫 展示パネル		2	1,800	30	1,210	
4				仮倉庫 展示パネル用脚		4				
5				仮倉庫 荷物1式						

北館 1 階 書庫					50個					
No	プレハブ	校舎 南北・教室	その他	名 称	種類	数量	W	D	H	備考
1			仮倉庫	スチールアングル		1	890	320	2,100	
2			仮倉庫	スチールアングル		2	2,100	600	1,550	
3			仮倉庫	スチールアングル		2	1,010	600	1,280	
4			仮倉庫	書棚		1	1,750	300	700	
5			仮倉庫	書棚		1	910	300	1,030	
6			仮倉庫	木製ボックス		5	380	280	320	
7			仮倉庫	木製ボックス		1	400	450	650	
			仮倉庫	荷物1式						

北館 2 階 学年室				5個						
No	プレハブ	校舎 南北・教室	その他	名 称	種類	数量	W	D	H	備考
1				清掃用具入れ		1	500	400	1,800	移動せず
2				児童ロッカー		1	6,160	340	760	
3				掲示板・黒板		1				移動せず
4				黒板		1	4,200	150	1,350	移動せず
5				黒板脇物入れ		2	1,370	390	1,290	移動せず
6				吊下げ式スクリーン		1				移動せず
7			仮倉庫	カーテン						
8				エアコン						移動せず
9				黒板吹きクリーナー		1				
10				木製棚		2	610	370	900	
11				長机		2	1,800	460	710	

北館 2 階				2 年 2 組		15個				
No	プレハブ	校舎 南北・教室	その他	名 称	種類	数量	W	D	H	備考
1				事務机		1	1,060	730	740	
2				事務机		1	920	640	740	
3				事務イス		1				
4				木製棚		1	610	370	900	
5				児童用ロッカー		1	2,830	570	410	
6				児童用ロッカー		1	3,020	570	410	
7				テレビ		1				
8				ビデオデッキ		1				
9				児童机		30				
10				児童イス		30				
11				掃除用具入れ		1	500	400	1,800	移動せず
12				児童用ロッカー		1	6,160	340	760	移動せず
13				掲示板・黒板		1				移動せず
14				黒板		1	4,200	150	1,350	移動せず
15				黒板脇物入れ		2	1,370	390	1,290	移動せず
16				スチールアングル		1	700	500	1,260	
17				吊下げ式スクリーン		1				移動せず
18			仮倉庫	カーテン						
19				エアコン						移動せず
20				電子オルガン		1	1,300	280	770	
21				画用紙棚		1	620	420	550	
22				黒板拭きクリーナー		1				
23				給食台		1	1,000	450	680	
24				踏み台		1	500	380	340	
25				雑巾掛け		1				
26				実物投影機台		1	660	440	710	
27				実物投影機						

北館 2 階			2 年 1 組		15個					
No	プレハブ	校舎 南北・教室	その他	名 称	種類	数量	W	D	H	備考
1				事務机		1	1,060	730	740	
2				事務机		1	920	640	740	
3				事務イス		1				
4				木製棚		1	610	370	900	
5				児童用ロッカー		1	2,830	570	410	
6				児童用ロッカー		1	3,020	570	410	
7				テレビ		1				
8				ビデオデッキ		1				
9				児童机		30				
10				児童イス		30				
11				掃除用具入れ		1	500	400	1,800	移動せず
12				児童用ロッカー		1	6,160	340	760	移動せず
13				掲示板・黒板		1				移動せず
14				黒板		1	4,200	150	1,350	移動せず
15				黒板脇物入れ		2	1,370	390	1,290	移動せず
16				スチールアングル		1	700	500	1,260	
17				吊下げ式スクリーン		1				移動せず
18			仮倉庫	カーテン						
19				エアコン						移動せず
20				電子オルガン		1	1,300	280	770	
21				画用紙棚		1	620	420	550	
22				黒板拭きクリーナー		1				
23				給食台		1	1,000	450	680	
24				踏み台		1	500	380	340	
25				雑巾掛け		1				
26				カラーボックス		6	470	280	900	
27				プリントケース		1	310	400	1,060	
28				プリントケース		2	300	300	900	
29				本棚		1	910	310	930	
30				本棚		1	900	420	900	
31				書籍		200				

北館 3 階 更衣室 個										
No	プレハブ	校舎 南北・教室	その他	名 称	種類	数量	W	D	H	備考
1		南3 学年室		テレビ		1				
2		学年室学年室		ビデオデッキ		1				
3		南3 学年室		スチールアングル		1	710	500	1,270	
4		南3 学年室		長机		6	1,800	600	700	
5		南3 学年室		カーテン						

北館 3 階 特支（情緒）					30個					
No	プレハブ	校舎 南北・教室	その他	名 称	種類	数量	W	D	H	備考
1		北 3 ICT教室		事務机		1	920	640	740	
2		北 3 ICT教室		事務イス		3				
3		北 3 ICT教室		木製棚		1	610	370	900	
4		北 3 ICT教室		オルガン		1	790	390	750	
5		北 3 ICT教室		ベッド		1	2,030	910	950	
6		北 3 ICT教室		衣装ケース		1	390	530	640	
7		北 3 ICT教室		掲示パネル		1	1,260	550	1,900	
8		北 3 ICT教室		教卓		1	900	590	890	
9		北 3 ICT教室		児童机		7				
10		北 3 ICT教室		児童イス		7				
11		北 3 ICT教室		ホワイトボード		1	1,880	550	1,300	
12		北 3 ICT教室		ﾊﾞｽｹｯﾄﾎﾞｰﾙ遊具		1	900	800	1,920	
13		北 3 ICT教室		トランポリン		1	1,030	1,030	250	
14		北 3 ICT教室		体操マット		1	900	1,750	50	
15		北 3 ICT教室		カラーボックス		1	430	360	900	
16		北 3 ICT教室		プリントケース		1	330	430	1,050	
17		北 3 ICT教室		書籍		100				
18			仮倉庫	カーテン						

凡 例

- 建物
- ① 木造りこし建物
- ② 危険建物
- ③ 借用建物
- ④ 一時使用建物
- ⑤ 屋外教育環境整備事業によるもの
- 建築物以外の工作物
- ⑥ 自転車置場
- ⑦ 倉庫
- ⑧ 吹抜け部
- ⑨ 正門・通用門
- ⑩ 簡易小規模構造物
- ⑪ 仮設建物

耐震改修工事等対象棟

耕 地

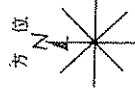
耕 地

建物敷地 保有 9220m<sup>2</sup>  
借地 1210m<sup>2</sup>

運動場用地

借地 8390m<sup>2</sup>

伊丹自衛隊

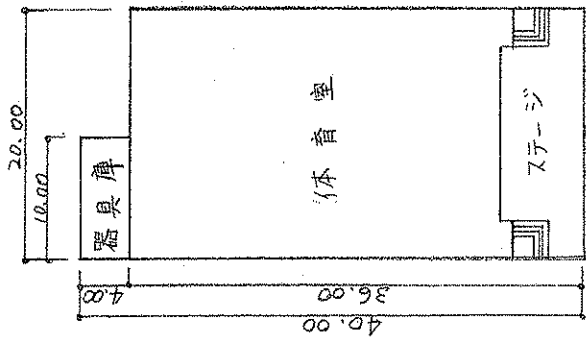


(北に矢印を付す)

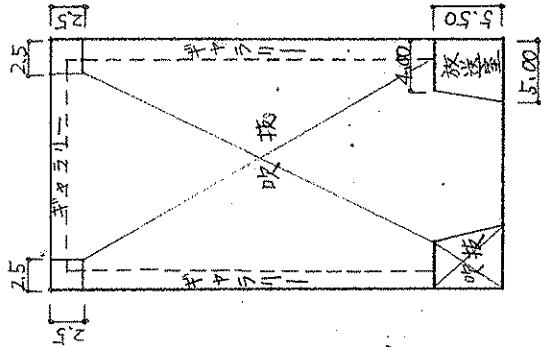


平成 24 年度

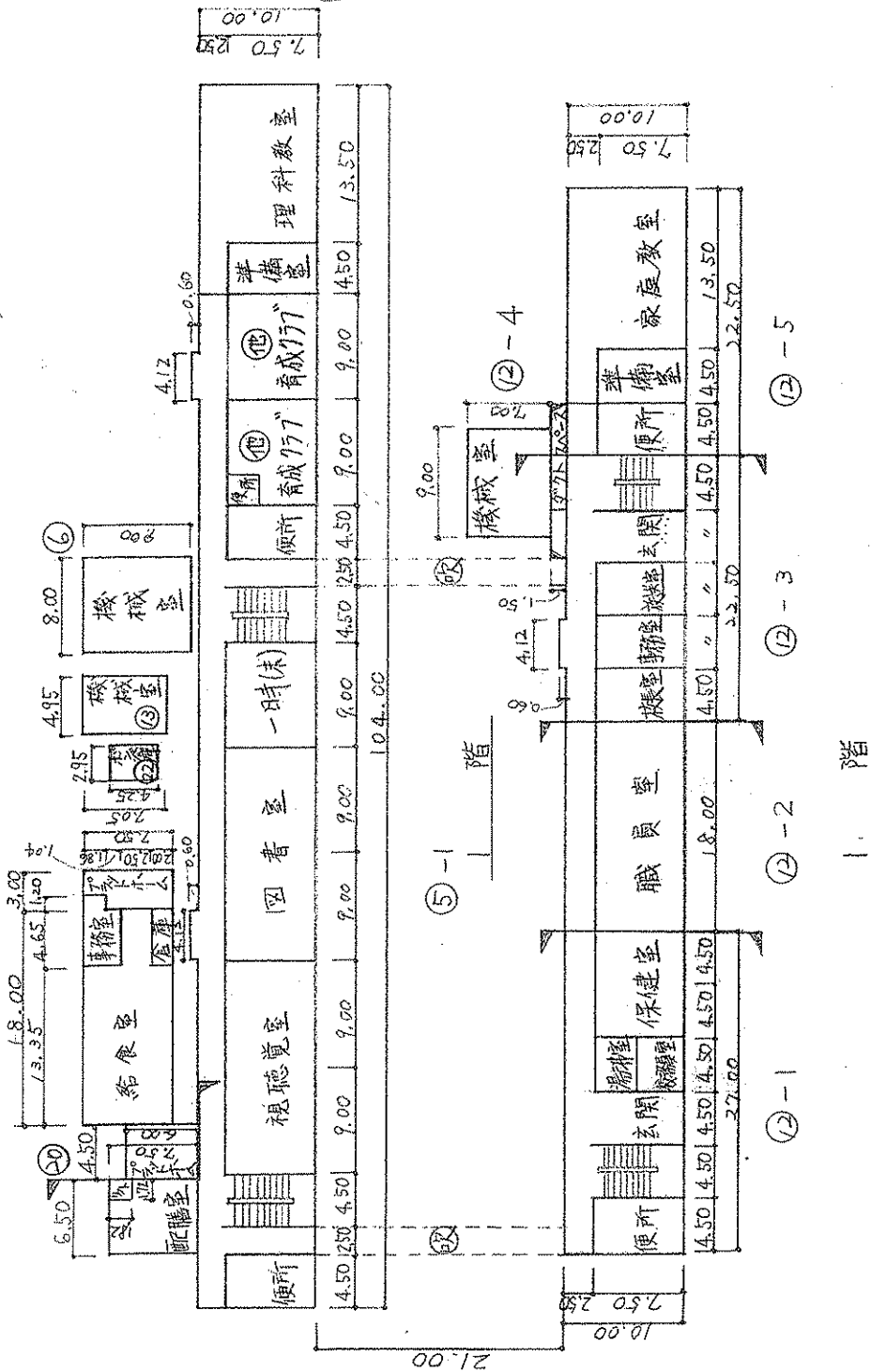
平面図	縮尺	1/600 (A4)	学校名	久代小学校	調査番号	28	(市町村)	217	(学年)	2	調査年度	1095
-----	----	------------	-----	-------	------	----	-------	-----	------	---	------	------



15 1階



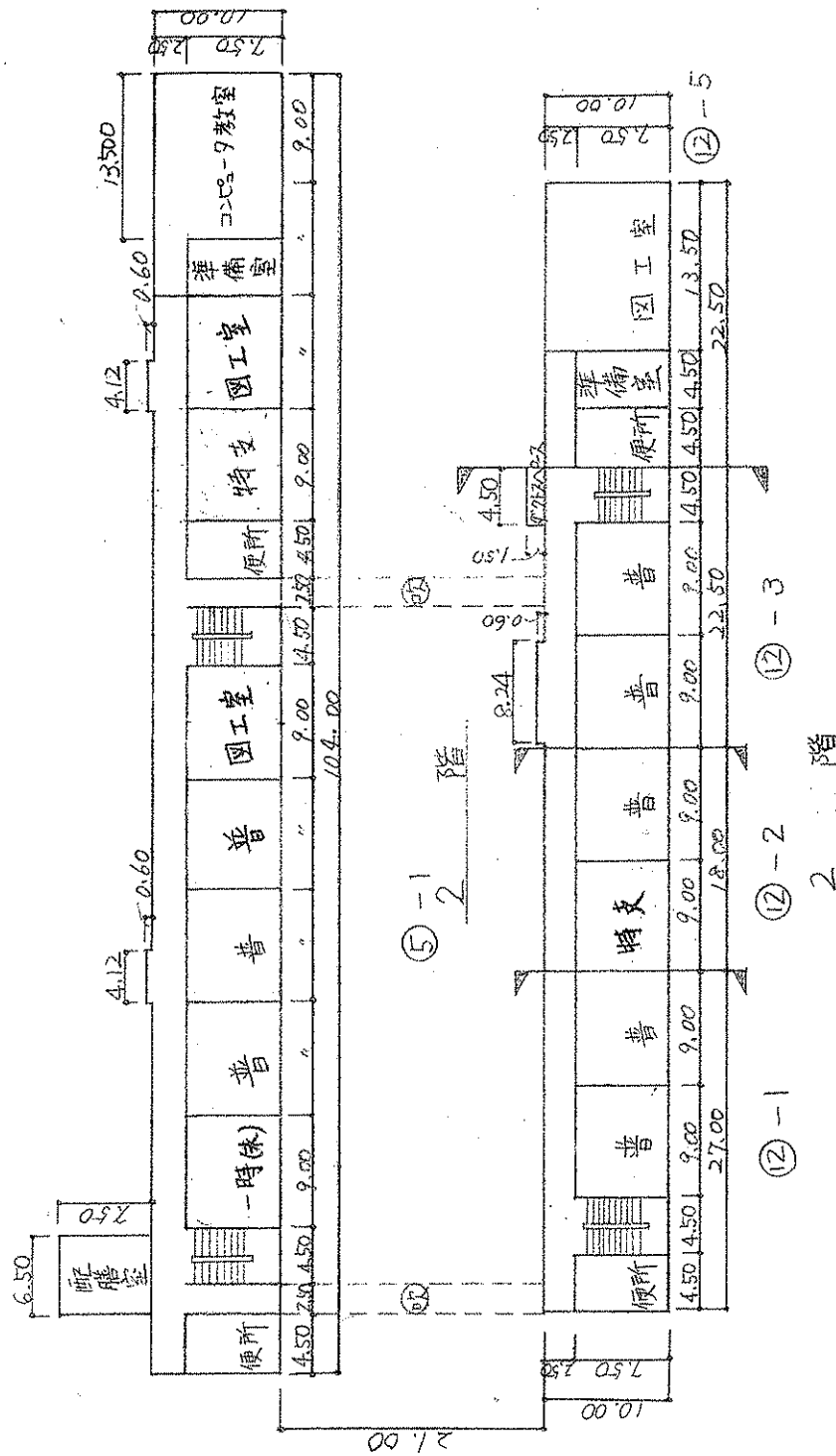
15 2階



- ⑤-1 給食室 46㎡
- ⑥ 機械室 72㎡
- ⑫-3 機械室 20㎡
- ⑬ 給食室 35㎡
- ⑭ 給食室専用ポンプ倉庫 185㎡
- ⑮ 給食室 13㎡

凡例 普通教室 普通

平面図	縮尺	1/600 (A4)	学校名	久代小学校	調査番号	28	(調査時期)	2/17	(学校)	0552	管理番号	
-----	----	------------	-----	-------	------	----	--------	------	------	------	------	--



- ③ 72L付廊室 --- 16㎡
- ④ 4機械室 --- 63㎡
- ⑥ 機械室 --- 63㎡
- ⑦ 学校開放便所 --- 13㎡

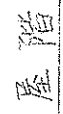
凡例 普通教室 --- 普

倉庫 9.00 ②4 1階

72L付廊室 4.80 ② 1階

①8 3/15 階段 ①9 3/15 階段 ②1 4.50 1階 ②2 7.90 1階

平面図	縮尺	$\frac{1}{600}$ 0 5 10 15 20 25 m	(A4) 学校名	久代小学校 調査番号	(設置年度) 28 (市町村) 217 (学校) 0552	設置市町 1095
-----	----	---	-------------	---------------	-------------------------------------	-----------



7.50

4.50

⑫ - 3