

第2回 川西市特別職報酬等審議会

(平成26年6月30日)

追加資料

	頁
1 都道府県別等の議員報酬の状況	1
2 阪神7市・北摂7市・類似団体の状況	2
3 阪神7市の改定状況	3
4 川西市の財政状況等	9

都道府県別平均報酬額(議員を基準)

順位	都道府県	議長	副議長	議員
1	大阪府	664,372	617,039	578,700
2	東京都	740,151	648,146	549,678
3	神奈川県	634,133	554,375	512,778
4	奈良県	589,833	512,875	472,642
5	兵庫県	592,090	516,145	469,679
6	香川県	549,250	484,625	445,250
7	福岡県	536,289	477,814	443,307
8	愛知県	535,305	478,376	441,800
9	広島県	538,929	482,536	441,143
10	京都府	535,367	474,567	437,467
11	福島県	512,977	459,485	433,423
12	三重県	541,286	472,000	429,286
13	千葉県	507,979	455,504	426,247
14	和歌山県	512,444	460,444	425,778
15	群馬県	493,000	447,250	423,000
16	鳥取県	528,200	455,500	422,550
17	富山県	507,000	451,700	421,600
18	宮城県	510,310	441,946	413,660
19	石川県	506,636	437,182	411,273
20	青森県	482,390	436,220	408,575
21	埼玉県	486,553	431,540	406,620
22	山形県	482,154	433,154	405,615
23	岡山県	506,600	443,067	404,667
24	福井県	493,667	426,667	404,222
25	沖縄県	477,273	425,727	398,364
26	栃木県	504,568	427,875	394,950
27	静岡県	479,174	424,752	391,991
28	山口県	486,759	423,174	390,169
29	徳島県	473,000	418,125	388,125
30	愛媛県	486,282	414,727	385,682
31	佐賀県	473,200	410,100	383,100
32	長崎県	469,308	401,769	378,385
33	岐阜県	451,421	403,599	376,983
34	大分県	446,453	398,660	375,214
35	宮崎県	448,667	393,778	373,667
36	茨城県	437,166	392,097	368,628
37	北海道	447,255	396,785	363,731
38	熊本県	430,786	389,486	363,593
39	滋賀県	459,481	397,077	360,615
40	長野県	457,589	390,016	360,232
41	秋田県	418,615	376,846	357,231
42	島根県	436,713	376,363	350,163
43	山梨県	392,615	361,154	348,923
44	岩手県	421,484	363,193	339,036
45	新潟県	426,790	361,380	337,335
46	高知県	412,273	360,727	331,091
47	鹿児島県	417,833	340,002	315,327
全国平均		511,876	451,822	416,956

圏域別平均報酬額(議員を基準)

順位	圏域	市数	議長	副議長	議員
1	近畿	111	583,681	521,707	481,725
2	関東	202	559,577	494,339	448,951
3	東海	96	504,380	448,241	413,863
4	中国	54	501,451	439,549	403,883
5	四国	38	475,318	414,526	382,934
6	九州・沖縄	118	469,129	410,372	383,408
7	東北・北海道	110	463,362	411,089	383,208
8	北陸・甲信越	82	456,341	396,328	372,013
全国平均			511,876	451,822	416,956

兵庫県圏域別平均報酬額(議員を基準)

順位	圏域	市数	議長	副議長	議員
1	神戸	1	1,140,000	1,040,000	930,000
2	阪神	7	729,857	651,857	591,714
3	播磨	13	560,277	489,938	446,285
4	淡路	3	468,333	392,667	361,000
5	丹波・但馬	5	446,600	363,600	332,800
兵庫県平均			592,090	516,145	469,679

人口区分別平均報酬額(議員を基準)

順位	人口	市数	議長	副議長	議員
1	50万以上	35	886,014	793,803	706,391
2	40～50未満	21	754,952	680,014	619,419
3	25～30未満	22	723,100	649,732	581,800
4	30～40未満	28	709,311	642,975	589,039
5	20～25未満	27	644,848	571,874	516,252
6	15～20未満	52	581,309	522,014	484,324
7	10～15未満	105	536,083	477,275	443,071
8	5～10未満	270	467,406	410,932	383,247
9	5万未満	251	407,851	352,253	326,712
全国平均			511,876	451,822	416,956

近畿圏人口区分別平均報酬額(議員を基準)

順位	人口	市数	議長	副議長	議員
1	50万以上	6	946,833	858,667	789,167
2	40～50未満	3	781,333	716,100	651,933
3	30～40未満	6	735,667	676,083	624,450
4	25～30未満	4	703,550	646,050	597,400
5	20～25未満	3	681,000	634,333	592,667
6	15～20未満	4	685,750	628,125	576,750
7	10～15未満	17	608,976	552,341	511,335
8	5～10未満	47	530,273	469,057	433,983
9	5万未満	21	451,143	386,548	355,690
近畿圏平均			583,681	521,707	481,725

※全国市議会議長会「平成24年 市議会議員報酬に関する調査結果」より集計

※平成24年12月31日現在での、実支給額をベースに調査したもの。

阪神7市・北摂7市の状況(本則)

(H26.4.1現在)

都道府県	市	人口 (H25.3.31)	世帯数 (H25.3.31)	市長	副市長	議長	副議長	議員	議員定数	政務活動費	月額・年額	特記事項
兵庫県	川西市	160,815	67,745	1,040,000	843,000	742,000	666,000	603,000	26	60,000	月額	
兵庫県	尼崎市	467,673	224,883	1,177,000	942,000	797,000	717,000	640,000	42	150,000	月額	中核市
兵庫県	西宮市	480,672	213,228	1,206,000	974,000	827,000	748,000	687,000	42	150,000	月額	中核市
兵庫県	芦屋市	96,498	43,571	836,000	724,000	698,000	618,000	560,000	22	70,000	月額	
兵庫県	伊丹市	201,238	85,432	1,063,000	879,000	739,000	663,000	599,000	28	60,000	月額	
兵庫県	宝塚市	233,967	100,174	988,000	804,000	719,000	646,000	593,000	26	80,000	月額	特例市
兵庫県	三田市	114,782	44,021	945,000	756,000	623,000	538,000	490,000	22	60,000	月額	
平均(阪神)		265,805	118,552	1,035,833	846,500	733,833	655,000	594,833	30	95,000		
大阪府	豊中市	397,334	181,234	1,035,000	895,000	730,000	690,000	635,000	36	70,000	月額	中核市
大阪府	池田市	102,978	45,775	980,000	850,000	700,000	640,000	600,000	23	60,000	月額	
大阪府	吹田市	356,768	159,408	1,050,000	920,000	740,000	700,000	650,000	36	110,000	月額	特例市
大阪府	高槻市	356,329	155,749	1,065,000	935,000	750,000	710,000	660,000	36	70,000	月額	中核市
大阪府	茨木市	276,662	118,796	1,057,000	923,000	758,000	708,000	664,000	30	40,000	月額	特例市
大阪府	箕面市	133,044	57,206	940,000	818,000	720,000	660,000	610,000	23	45,000	月額	
大阪府	摂津市	84,107	38,253	900,000	770,000	620,000	570,000	535,000	21	30,000	月額	
平均(北摂)		243,889	108,060	1,003,857	873,000	716,857	668,286	622,000	29	60,714		
平均(阪神・北摂)		254,004	112,902	1,018,615	860,769	724,692	662,154	609,462	30	76,538		

類似団体の状況(本則)

都道府県	市	人口 (H25.3.31)	世帯数 (H25.3.31)	市長	副市長	議長	副議長	議員	議員定数	政務活動費	月額・年額	特記事項
兵庫県	川西市	160,815	67,745	1,040,000	843,000	742,000	666,000	603,000	26	60,000	月額	
神奈川県	鎌倉市	177,895	80,295	961,000	814,000	579,000	520,000	479,000	26	50,000	月額	

※類似団体・・・人口15万人以上で、産業構造Ⅱ次・Ⅲ次95%以上かつⅢ次65%以上

市長・副市長 給料月額の改定状況

川 西 市	本来額	適用年月日		S63.12.1	H4.4.1		
		市長	給料月額	890,000円	1,040,000円		
		副市長 (助役)		722,000円	843,000円		
	減額措置	減額措置期間			H15.1.1 ~H19.3.31	H19.4.1 ~H26.12.31	
		市長	減額内容		10%カット	20%カット	
			減額後月額		936,000円	832,000円	
副市長 (助役)		減額内容		7%カット	15%カット		
	減額後月額		783,990円	716,550円			

H26.4.1現在
1,040,000円
843,000円
H26.4.1現在
20%カット
832,000円
15%カット
716,550円

尼 崎 市	本来額	適用年月日		H1.11.1	H3.11.1		H20.4.1		
		市長	給料月額	1,148,000円	1,234,000円		1,177,000円		
		副市長 (助役)		927,000円	997,000円		942,000円		
	減額措置	減額措置期間			H14.4.1 ~H16.3.31	H16.4.1 ~H20.3.31	H20.4.1 ~H25.3.31	H25.4.1 ~H28.3.31	
		市長	減額内容		20%カット	30%カット	25%カット	10%カット	
			減額後月額		987,200円	863,800円	882,750円	1,059,300円	
		副市長 (助役)	減額内容		17%カット	25%カット	20%カット	10%カット	
			減額後月額		827,510円	747,750円	753,600円	847,800円	

H26.4.1現在
1,177,000円
942,000円
H26.4.1現在
10%カット
1,059,300円
10%カット
847,800円

西 宮 市	本来額	適用年月日		H2.4.1	H4.4.1	H6.7.1				H21.8.1	
		市長	給料月額	1,128,000円	1,226,000円	1,261,000円				1,206,000円	
		副市長 (助役)		915,000円	995,000円	1,022,000円				974,000円	
	減額措置	減額措置期間				H7.4.1 ~H11.3.31	H12.4.1 ~H13.3.31	H16.4.1 ~H17.3.31	H17.4.1 ~H21.3.31	H22.4.1 ~H26.3.31	
		市長	減額内容			15%カット	10%カット	10%カット	20%カット	10%カット	
			減額後月額			1,071,850円	1,134,900円	1,134,900円	1,008,800円	1,085,400円	
		副市長 (助役)	減額内容			10%カット	7%カット	5%カット	15%カット	7%カット	
			減額後月額			919,800円	950,460円	970,900円	868,700円	905,820円	

H26.4.1現在
1,206,000円
974,000円
H26.4.1現在
なし
なし

市長・副市長 給料月額の改定状況

芦屋市	本来額	適用年月日		S63.4.1	H2.4.1	H4.4.1			H19.4.1
		市長	給料月額	919,000	991,000	1,072,000			836,000
		副市長 (助役)		766,000	826,000	894,000			724,000
	減額措置	減額措置期間				H8.1.1 ~H10.12.31	H14.1.1 ~H14.9.30	H14.10.1 ~H19.3.31	
		市長	減額内容			10%カット	7%カット	20%カット	
			減額後月額			964,800円	996,960円	857,600円	
副市長 (助役)		減額内容			5%カット	5%カット	17%カット		
	減額後月額			849,300円	849,300円	742,020円			

H26.4.1現在
836,000円
724,000円
H26.4.1現在
なし
なし

伊丹市	本来額	適用年月日		H2.4.1	H4.4.1	H6.10.1	H19.4.1		
		市長	給料月額	985,000円	1,067,000円	1,121,000円	1,063,000円		
		副市長 (助役)		814,000円	882,000円	927,000円	879,000円		
	減額措置	減額措置期間					H19.4.1 ~H23.3.31	H23.4.1 ~H25.9.30	H25.10.1 ~H26.9.30
		市長	減額内容				7.2%カット	10%カット	15%カット
			減額後月額				986,000円	956,700円	903,550円
副市長 (助役)		減額内容				3%カット	6%カット	11%カット	
	減額後月額				853,000円	826,260円	782,310円		

H26.4.1現在
1,063,000円
879,000円
H26.4.1現在
15%カット
903,550円
11%カット
782,310円

宝塚市	本来額	適用年月日		H2.4.1	H4.4.1	H6.4.1		H21.1.1	H24.4.1
		市長	給料月額	991,000円	1,072,000円	1,123,000円		1,021,000円	988,000円
		副市長 (助役)		826,000円	894,000円	937,000円		835,000円	804,000円
	減額措置	減額措置期間				H7.4.1 ~H9.3.31	H15.1.1 ~H20.12.31	H21.1.1 ~H24.3.31	H24.4.1 ~H27.3.31
		市長	減額内容			15%カット	10%カット	10%カット	10%カット
			減額後月額			954,550円	1,010,700円	919,000円	889,000円
副市長 (助役)		減額内容			10%カット	7%カット	7%カット	7%カット	
	減額後月額			843,300円	871,410円	777,000円	748,000円		

H26.4.1現在
988,000円
804,000円
H26.4.1現在
10%カット
889,000円
7%カット
748,000円

市長・副市長 給料月額の改定状況

三 田 市	本 来 額	適用年月日		H1.4.1	H3.4.1	H5.4.1	H7.10.1	H9.7.1	H11.10.1	H16.4.1		H24.10.1	H26.4.1現在
		市長	給料月額	823,000円	905,000円	968,000円	1,016,000円	1,062,000円	1,075,000円	1,000,000円			945,000円
副市長 (助役)	655,000円	720,000円		771,000円	810,000円	846,000円	856,000円	800,000円			756,000円	756,000円	
三 田 市	減 額 措 置	減額措置期間							H15.1.1 ~H16.3.31	H18.4.1 ~H19.3.31	H19.4.1 ~H24.9.30		H26.4.1現在
		市長	減額内容						5%カット	10%カット	20%カット		なし
			減額後月額						1,021,250円	900,000円	800,000円		
		副市長 (助役)	減額内容						5%カット	8%カット	15%カット		
減額後月額							813,200円	736,000円	680,000円				

議員 報酬月額の改定状況

川 西 市	本来額	適用年月日		S63.12.1	H4.4.1
		議長	報酬月額	635,000円	742,000円
		副議長		570,000円	666,000円
		議員		516,000円	603,000円
	減額措置	減額措置期間			H15.1.1 ~H18.10.31
		議長	減額内容		5%カット
			減額後月額		704,900円
副議長		減額内容		5%カット	
		減額後月額		632,700円	
議員	減額内容		5%カット		
	減額後月額		572,850円		

H26.4.1現在
742,000円
666,000円
603,000円
H26.4.1現在
なし
なし
なし

尼 崎 市	本来額	適用年月日		H1.11.1	H3.11.1	H20.4.1
		議長	報酬月額	790,000円	851,000円	797,000円
		副議長		714,000円	769,000円	717,000円
		議員		623,000円	671,000円	640,000円
	減額措置	減額措置期間				
		議長	減額内容			
			減額後月額			
副議長		減額内容				
		減額後月額				
議員	減額内容					
	減額後月額					

H26.4.1現在
797,000円
717,000円
640,000円
H26.4.1現在
なし
なし
なし

西 宮 市	本来額	適用年月日		H2.4.1	H4.4.1	H6.7.1		H21.8.1
		議長	報酬月額	760,000円	827,000円	862,000円		827,000円
		副議長		683,000円	744,000円	776,000円		748,000円
		議員		608,000円	662,000円	690,000円		687,000円
	減額措置	減額措置期間				H7.4.1 ~H7.6.30	H17.4.1 ~H18.5.31	
		議長	減額内容			5%カット	5%カット	
			減額後月額			818,900円	818,900円	
		副議長	減額内容			5%カット	5%カット	
			減額後月額			737,200円	737,200円	
		議員	減額内容			5%カット	5%カット	
減額後月額				655,500円	655,500円			

H26.4.1現在
827,000円
748,000円
687,000円
H26.4.1現在
なし
なし
なし

議員 報酬月額の改定状況

芦屋市	本来額		適用年月日	S63.4.1	H24.1	H44.1			H19.6.11
	議 長	報酬月額		665,000	717,000	776,000			698,000
			副議長	589,000	635,000	687,000			618,000
			議 員	533,000	575,000	622,000			560,000
減額措置		減額措置期間			H11.1.1 ~H11.5.31	H14.7.1 ~H15.6.10	H17.6.1 ~H19.6.10		
議 長	減額内容				10%カット	5%カット	5%カット		
	減額後月額				698,400円	737,200円	737,200円		
副議長	減額内容				10%カット	5%カット	5%カット		
	減額後月額				618,300円	652,650円	652,650円		
議 員	減額内容				10%カット	5%カット	5%カット		
	減額後月額				559,800円	590,900円	590,900円		

H26.4.1現在
698,000円
618,000円
560,000円
H26.4.1現在
なし
なし
なし

伊丹市	本来額		適用年月日	H24.1	H44.1	H6.10.1	H19.4.1
	議 長	報酬月額		685,000	742,000	780,000	739,000
			副議長	614,000	665,000	699,000	663,000
			議 員	555,000	601,000	632,000	599,000
減額措置		減額措置期間					
議 長	減額内容						
	減額後月額						
副議長	減額内容						
	減額後月額						
議 員	減額内容						
	減額後月額						

H26.4.1現在
739,000円
663,000円
599,000円
H26.4.1現在
なし
なし
なし

宝塚市	本来額		適用年月日	H24.1	H44.1	H6.4.1	H21.1.1	H24.4.1
	議 長	報酬月額		717,000円	776,000円	813,000円	732,000円	719,000円
			副議長	635,000円	687,000円	720,000円	659,000円	646,000円
			議 員	575,000円	622,000円	652,000円	610,000円	593,000円
減額措置		減額措置期間			H15.1.1 ~H18.6.30		H24.7.1 ~当分の間	
議 長	減額内容				5%カット		5%カット	
	減額後月額				772,350円		683,000円	
副議長	減額内容				5%カット		5%カット	
	減額後月額				684,000円		613,000円	
議 員	減額内容				5%カット		5%カット	
	減額後月額				619,400円		563,000円	

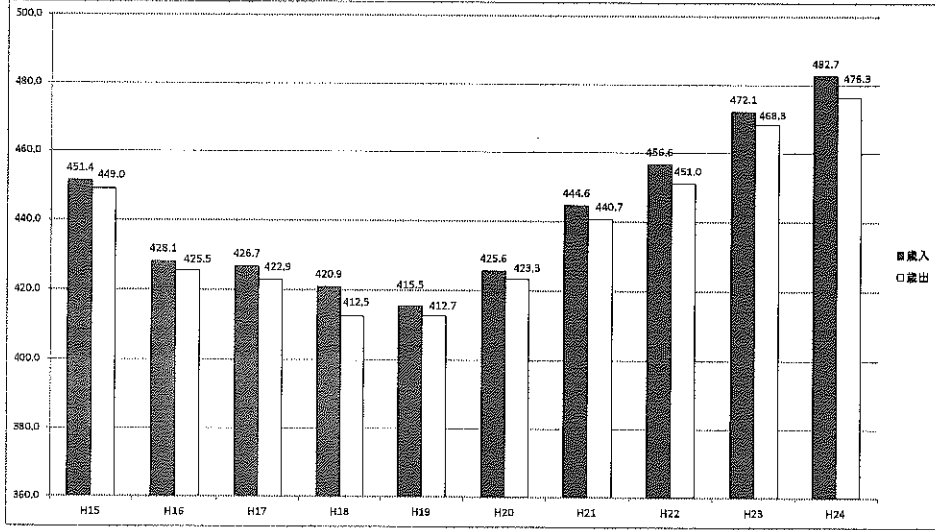
H26.4.1現在
719,000円
646,000円
593,000円
H26.4.1現在
5%カット
683,000円
5%カット
613,000円
5%カット
563,000円

議員 報酬月額の改定状況

三 田 市	本 来 額	適用年月日		H14.1	H3.4.1	H5.4.1	H7.10.1	H9.7.1	H11.10.1	H16.4.1	H26.4.1現在								
		議 長	報酬月額	432,000円	484,000円	523,000円	570,000円	617,000円	636,000円	623,000円	623,000円								
		副議長		367,000円	411,000円	444,000円	487,000円	530,000円	549,000円	538,000円	538,000円								
		議 員		331,000円	371,000円	401,000円	440,000円	481,000円	500,000円	490,000円	490,000円								
減 額 措 置	減額措置期間										H26.4.1現在								
	議 長	減額内容									なし								
		減額後月額																	
	副議長	減額内容	削減なし									なし							
		減額後月額																	
議 員	減額内容																		
	減額後月額																		

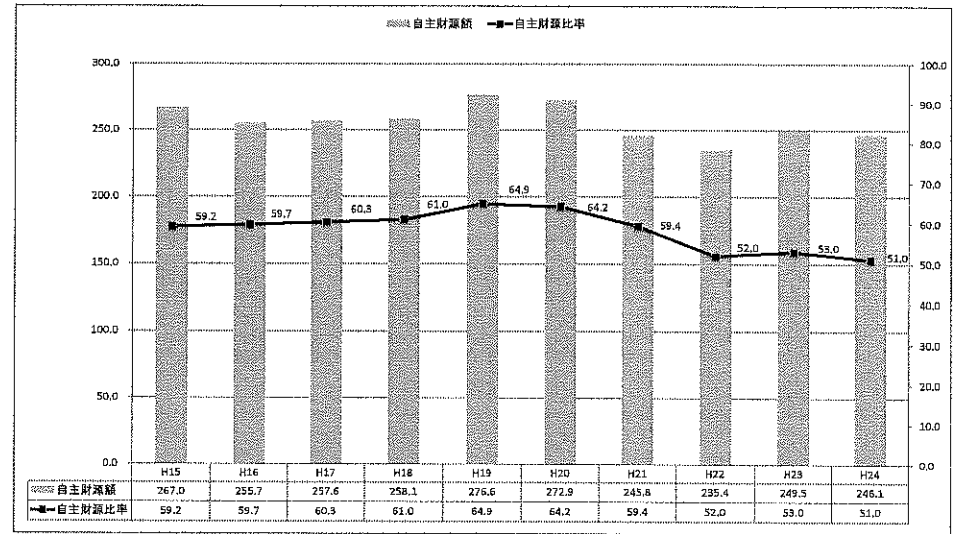
①歳入歳出規模の推移

(単位:億円)



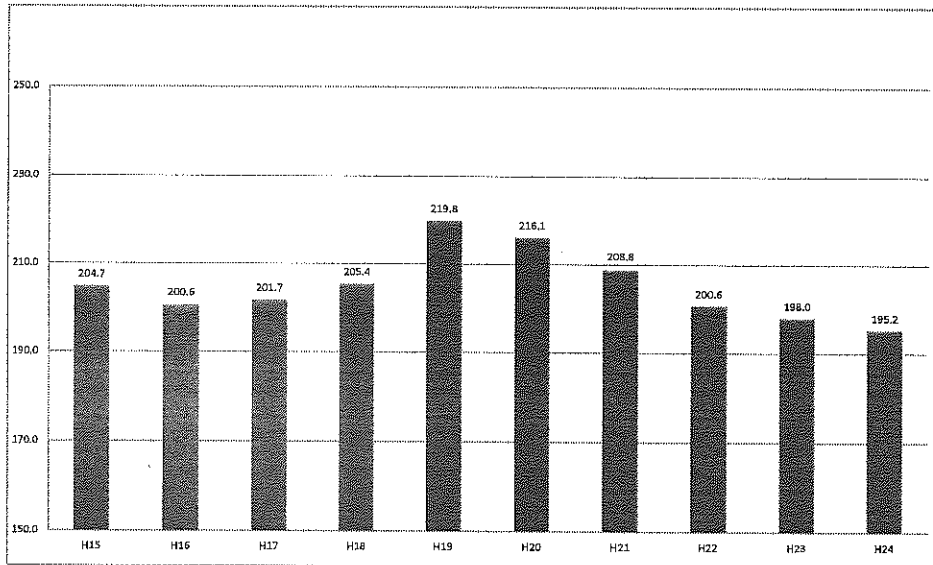
③自主財源の推移

(単位:億円、%)



②市税収入の推移

(単位:億円)



④高齢化率の推移

(単位:%)

