

# 川西市立学校校区審議会（第6回）次第

日 時 平成27年 3 月 17 日（火）  
午後5時00分～  
場 所 庁議室（川西市役所4階）

## 1 開会

## 2 議事

(1) ① 川西市の学校規模と今後の学校校区のあり方について

② 川西市立小学校の校区に関すること

ア 多田グリーンハイツ地区における校区について

イ 清和台地区における校区について

(2) ① 川西市立幼稚園の園区に関すること

ア 松風幼稚園の廃園に伴う園区の設定について

(3) その他

## 3 閉会

統廃合する学校（緑台・陽明小学校区）

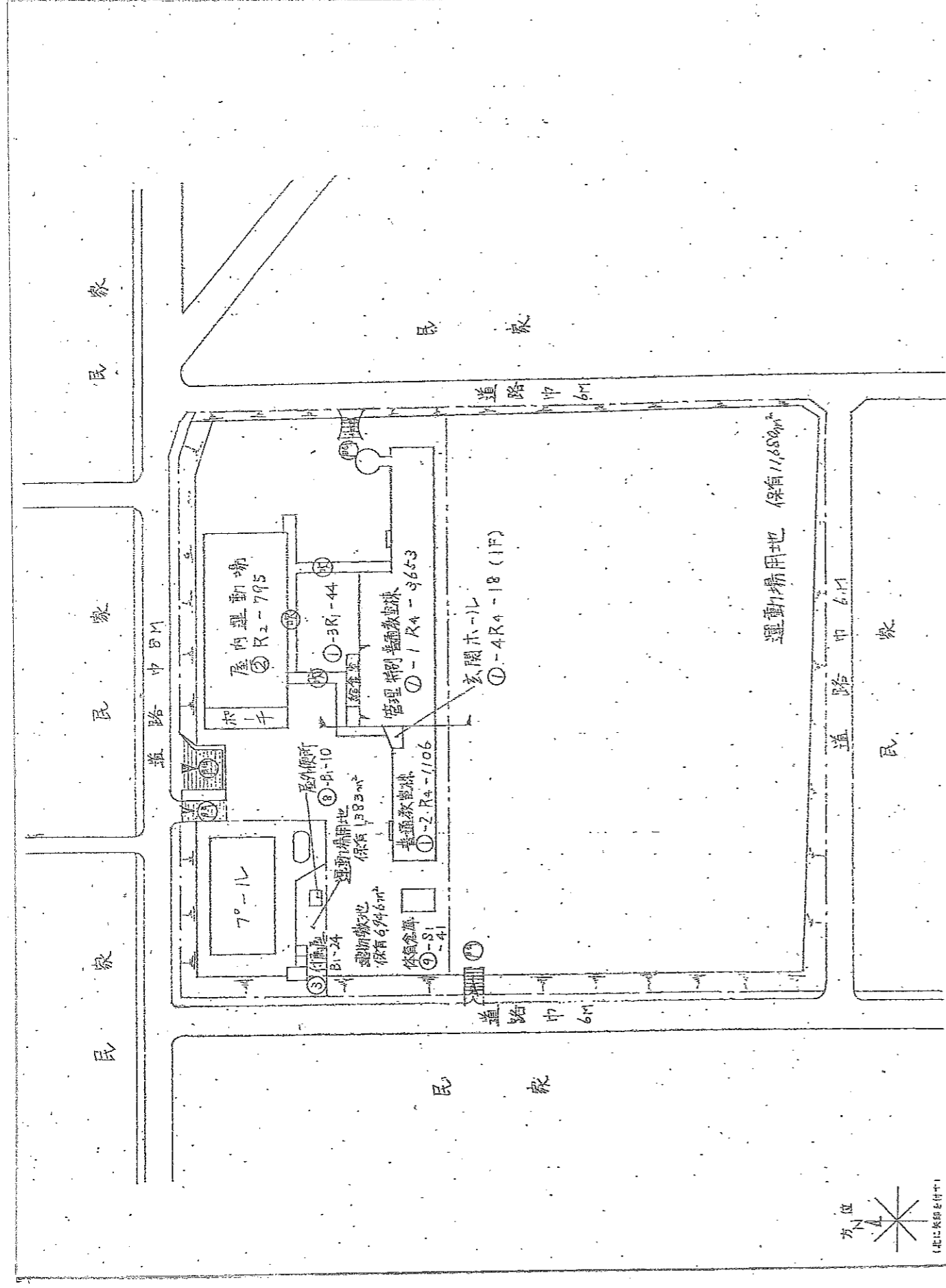
統合する学校	構造・延床面積・敷地面積	敷地面積	運動場用地	通学距離（最長）	使用可能教室数	中学校名	中学校との連携
緑台小学校	鉄骨・鉄筋コンクリート造 4階建 6,653㎡	17,498㎡	14,424㎡	2,049.97m	22	緑台中学校	距離が遠い
陽明小学校	鉄骨・鉄筋コンクリート造 4階建 5,801㎡	19,800㎡	9,677㎡	2,279.99m	21		距離が近い

統廃合する学校（清和台・清和台南小学校区）

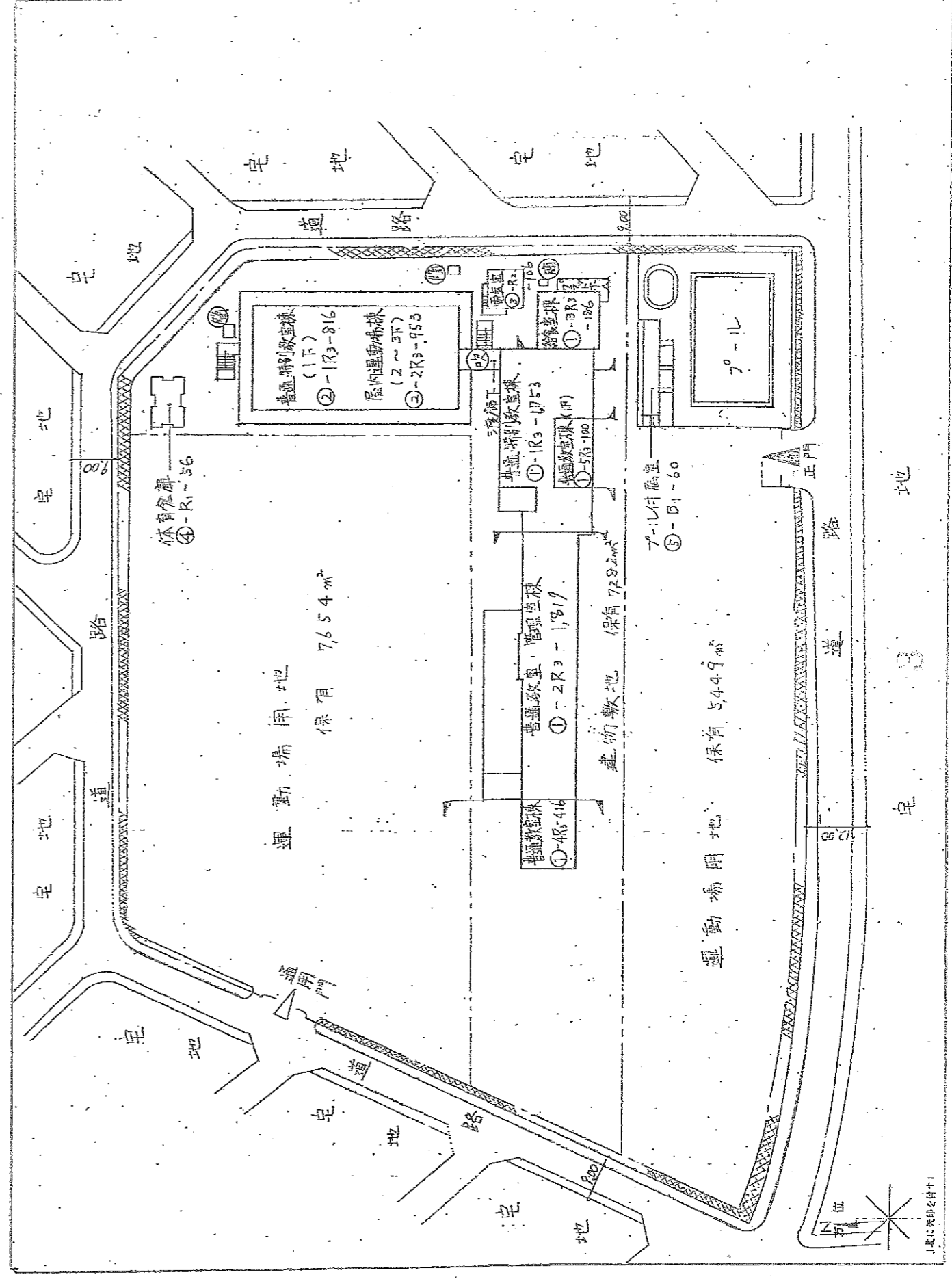
統合する学校	構造・延床面積・敷地面積	敷地面積	運動場用地	通学距離（最長）	使用可能教室数	中学校名	中学校との連携
清和台小学校	鉄骨・鉄筋コンクリート造 4階建 4,707㎡	20,009㎡	11,680㎡	2,443.11m	21	清和台 中学校	距離が遠い
清和台南小学校	鉄骨・鉄筋コンクリート造 3階建 5,066㎡	20,385㎡	13,103㎡	2,784.28m	22		距離が近い



# 清和台小学校 配置図

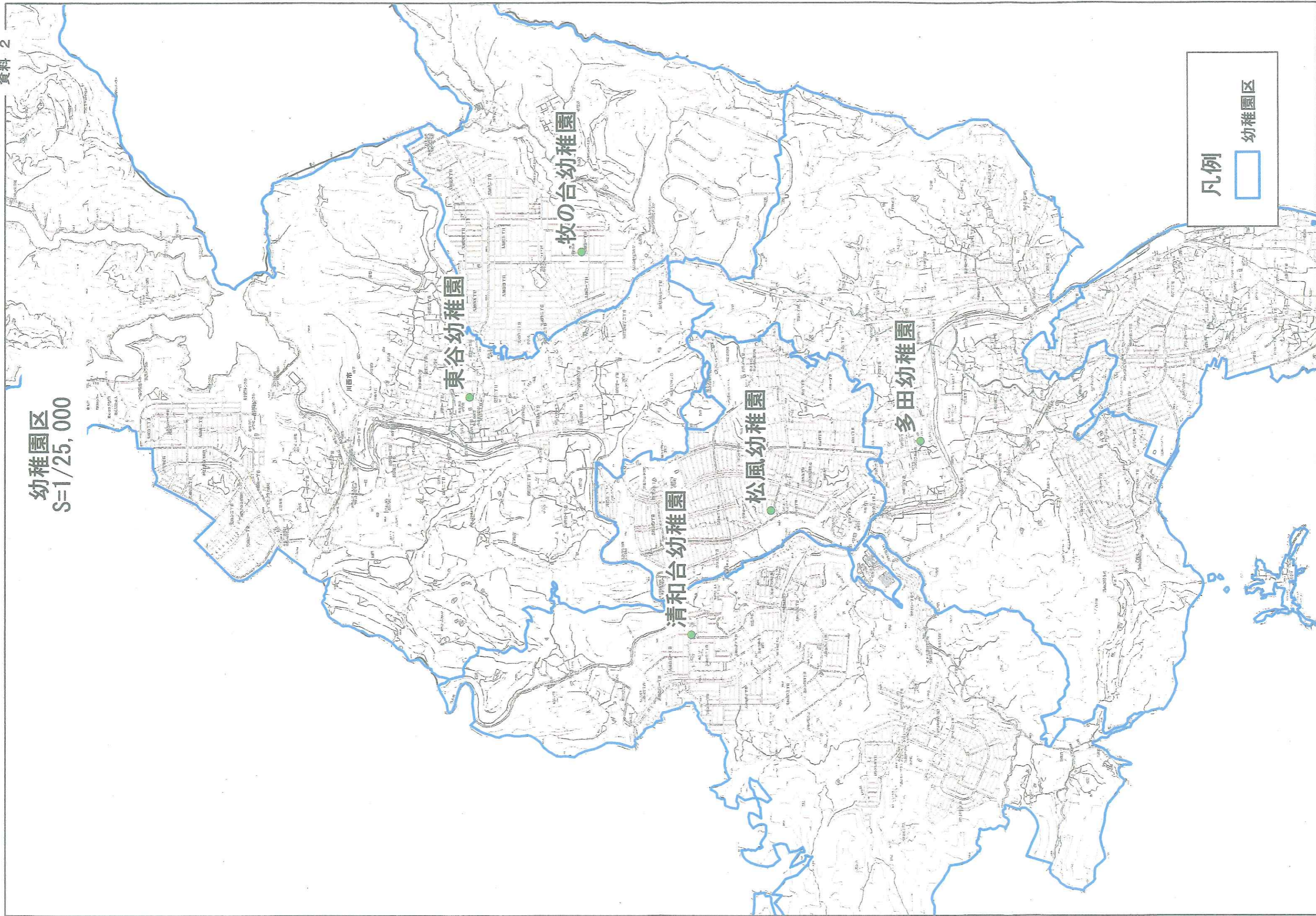


# 清和台南小学校 配置図





幼稚園区  
S=1/25,000



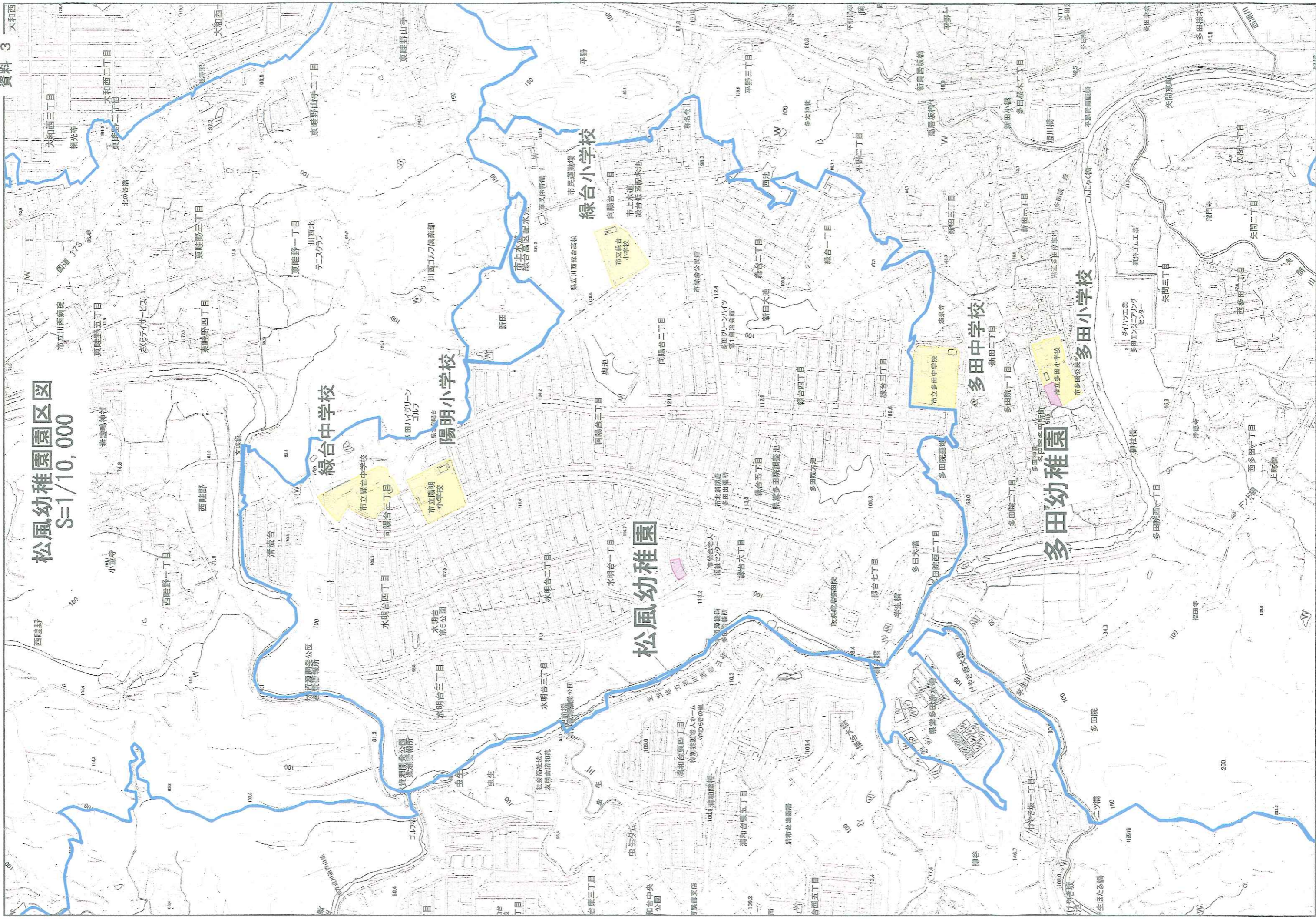
凡例

幼稚園区



# 松風幼稚園区図

S=1/10,000





## 松風幼稚園区と廃園後の園区

現行			新		
幼稚園名	校区の町名	園区の小学校区	幼稚園名	校区の町名	園区の小学校区
松風幼稚園	向陽台1丁目・2丁目	緑台小学校区 (全部)	多田幼稚園	向陽台1丁目・2丁目	緑台小学校区 (全部)
	緑台1丁目～5丁目			緑台1丁目～5丁目	
	緑台7丁目			緑台7丁目	
	緑台6丁目	陽明小学校区 (全部)		緑台6丁目	陽明小学校区 (全部)
	向陽台3丁目			向陽台3丁目	
	水明台1丁目～4丁目			水明台1丁目～4丁目	
	清流台			清流台	
多田幼稚園	西多田字上平井田	明峰小学校区	多田幼稚園	西多田字上平井田	明峰小学校区
	西多田字湯山裏			西多田字湯山裏	
	西多田字南野山			西多田字南野山	
	西多田1丁目1番・2番			西多田1丁目1番・2番	
	錦松台			錦松台	
	湯山台1丁目・2丁目			湯山台1丁目・2丁目	
	南野坂1丁目・2丁目			南野坂1丁目・2丁目	
	新田	多田小学校区		新田	多田小学校区
	矢間1丁目～3丁目			矢間1丁目～3丁目	
	矢間東町			矢間東町	
	西多田(明峰小学校区除く)			西多田(明峰小学校区除く)	
	西多田1丁目(1番・2番除く)			西多田1丁目(1番・2番除く)	
	西多田2丁目			西多田2丁目	
	多田院(清和台南小学校区を除く)			多田院(清和台南小学校区を除く)	
	新田1丁目～3丁目			新田1丁目～3丁目	
	多田院1丁目・2丁目			多田院1丁目・2丁目	
	多田院多田所町			多田院多田所町	
	多田院西1丁目			多田院西1丁目	
	多段西2丁目(5番除く)			多段西2丁目(5番除く)	
	東多田、平野	多田東小学校区		東多田、平野	多田東小学校区
	誠が滝1丁目～3丁目			誠が滝1丁目～3丁目	
	東多田1丁目～3丁目			東多田1丁目～3丁目	
	多田桜木1丁目・2丁目			多田桜木1丁目・2丁目	
平野1丁目・3丁目	平野1丁目・3丁目				