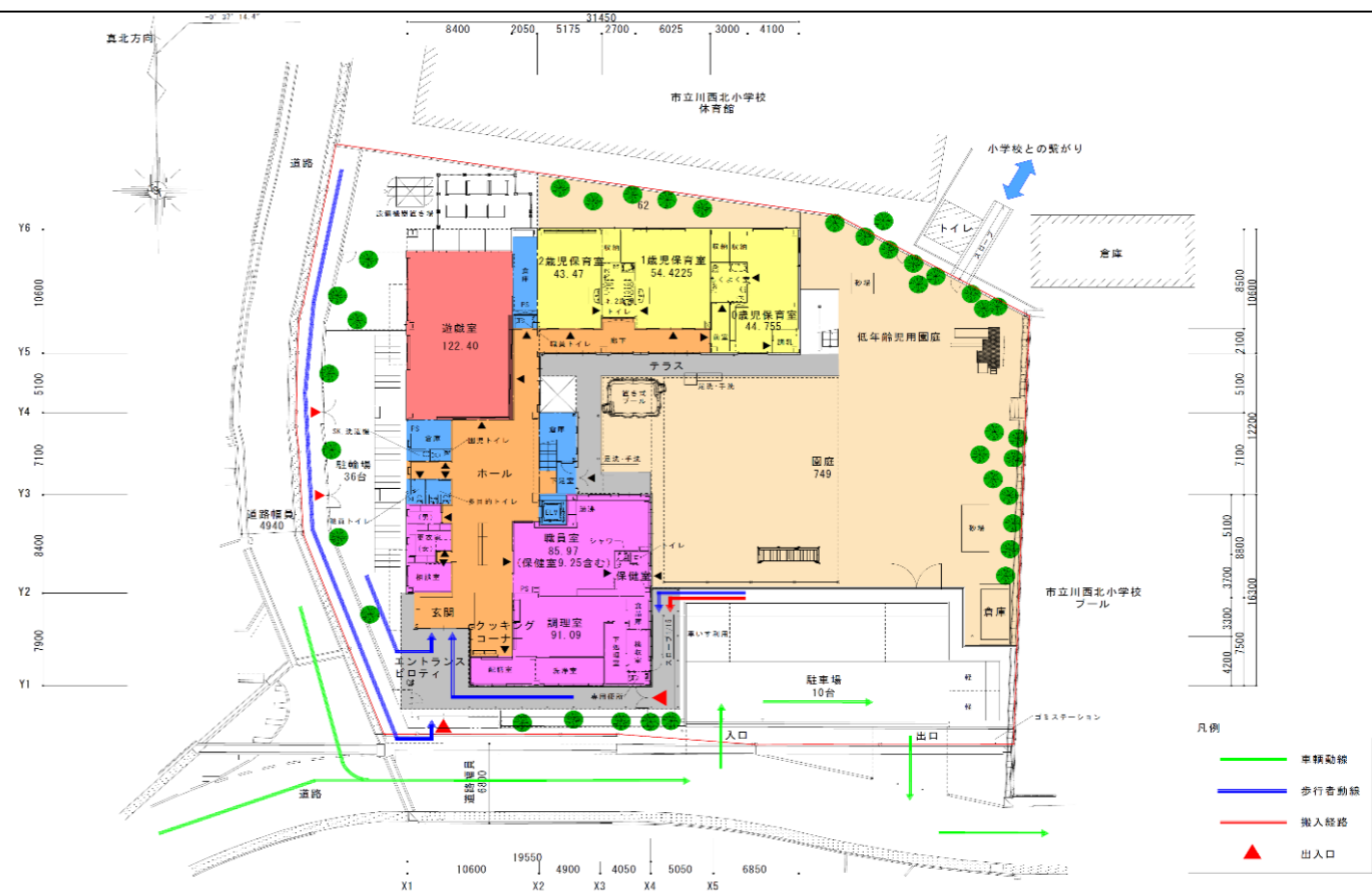


政策会議		出席者	市長	副市長	教育長
日時	令和2年8月24日	出席者	総合政策部	部長	副部長
場所	副市長応接室	出席者	総務部	部長	副部長
作成者	資料 会議録	出席者	子ども未来部	部長	副部長
議題	(仮称)川西北こども園の実施設設計について	出席者	都市政策部	部長	副部長
					公共施設マネジメント課

1 施設概要

敷地面積：2,621.83㎡ 建築面積：928.53㎡ 延床面積：1,394.25㎡
 構造：鉄骨造2階建 駐車場：10台 駐輪場：36台
 定員：180人（1号認定（3～5歳児の幼稚園機能部分）100人、
 2・3号認定（0～5歳児の保育所機能部分）80人）



2 基本設計からの変更点

- <こども園・小学校西側の道路整備を踏まえた建物配置の変更>
 - <駐車場レイアウトの変更>
 - ・駐車台数を8台から10台へ増やした。
 - ・駐車場内の歩車分離をすることで安全な歩道を確保し、ひさしの側に障がい者用駐車場枠を移設した。
 - ・入口の幅を広げて見通しを良くし、歩行者の安全に配慮した。
 - <園庭形状の変更>
 - ・駐車場レイアウトに伴い園庭形状を変更し、遮光ネットを張る範囲を変更した。
 - <駐輪場の変更>
 - ・駐輪台数を39台から36台へ減らした。
 - ・全ての駐輪場に屋根を設置した。
 - <コロナウイルス感染症対策のための設備等の追加>
 - ・玄関ホールに換気扇の追加
 - ・玄関に消毒液等設置用の棚板の追加
 - ・換気用窓の追加（0歳児保育室、5歳児保育室、4・5歳児トイレ）
 - <こども園・小学校西側の道路整備を踏まえた建物配置の変更>
 - ・東側（約1.1m）に建物を移し、駐輪場と歩道との境界にフェンスを設置した。
- 基本設計時は、安全対策として、こども園敷地内西側に歩道を整備する予定としていたが、時期を合わせて川西北小学校の西側道路を拡幅し歩道整備を検討する。

3 質疑・意見

- 以下を確認
- (現場意見等を反映した特徴)
 - ・既設こども園での状況・経験とそれらを踏まえた現場意見を反映
 - ・敷地の狭さに対応した設計
 - ・二階の屋上広場が大きい
 - ・駐車場から建物への動線で庇等雨に濡れないようにした
 - ・登園時の密を避ける・・・上記庇部分で待ってもらい、整理するなどの対応
 - ・キッチンコーナーは子ども目線でも見える
 - ・断熱性・・・最近の施設では標準となっているペアガラスを使用
 - ・園庭・・・現状よりは狭くなる 運動会等では小学校に協力を得る
 - ・福祉避難所となる・・・詳細の庁内調整は今後