

議案第 2 号

平成 3 0 年 度 川 西 市 一 般 会 計 補 正 予 算

平成 3 0 年 度 川 西 市 の 一 般 会 計 補 正 予 算 (第 6 回) は、次 に 定 め る と ころ に よ
る。

(歳 入 歳 出 予 算 の 補 正)

第 1 条 歳 入 歳 出 予 算 の 総 額 に 歳 入 歳 出 そ れ ぞ れ 20, 227 千 円 を 追 加 し、歳 入 歳 出
予 算 の 総 額 を 歳 入 歳 出 そ れ ぞ れ 57, 866, 285 千 円 と す る。

2 歳 入 歳 出 予 算 の 補 正 の 款 項 の 区 分 及 び 当 該 区 分 ご と の 金 額 並 び に 補 正 後 の 歳
入 歳 出 予 算 の 金 額 は、「第 1 表 歳 入 歳 出 予 算 補 正」に よ る。

平成 3 1 年 2 月 2 0 日 提 出

川 西 市 長 越 田 謙 治 郎

第 1 表 歳入歳出予算補正

歳入

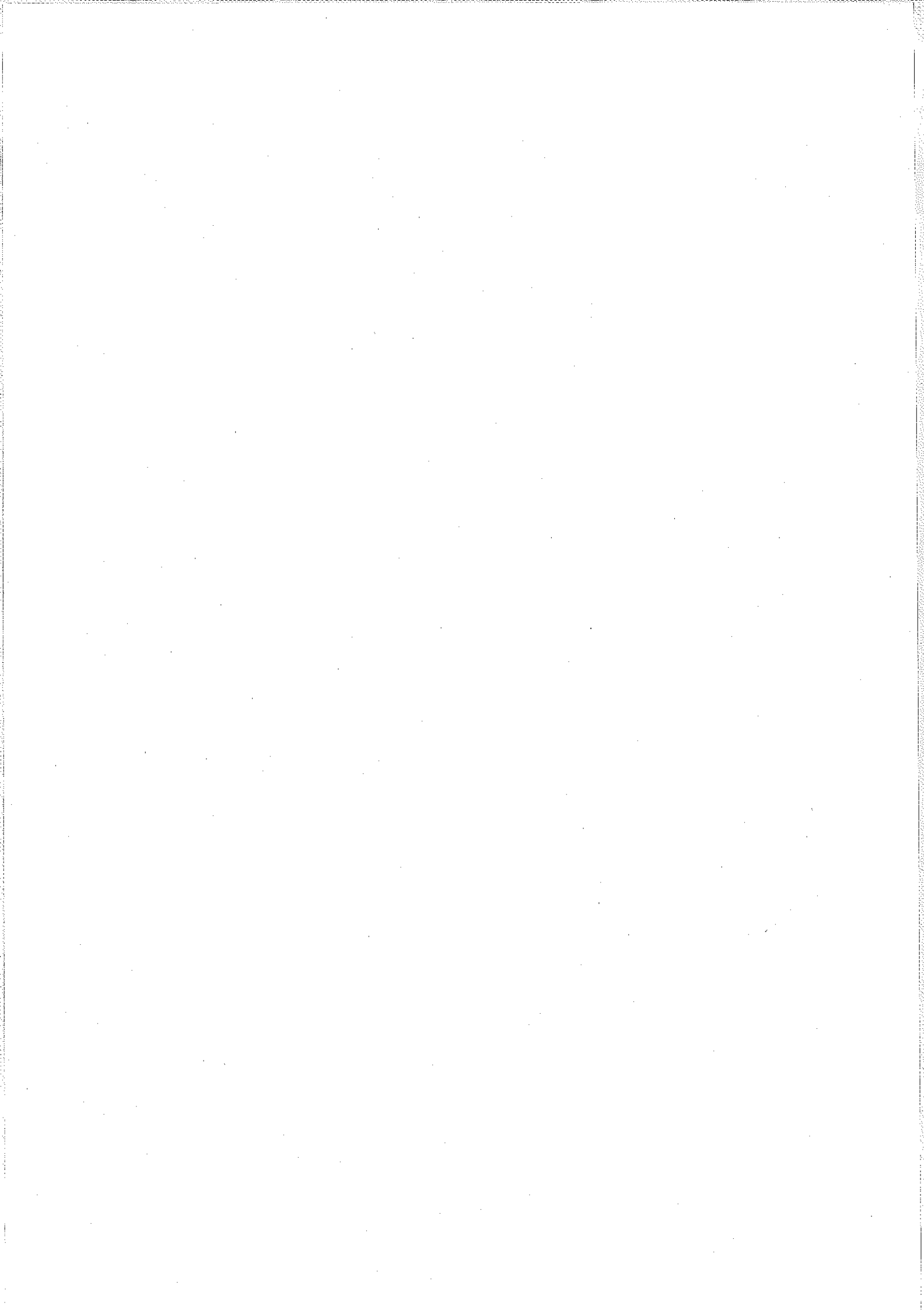
(単位：千円)

款	項	補正前の額	補正額	計
11 地方交付税		6,989,687	20,227	7,009,914
	01 地方交付税	6,989,687	20,227	7,009,914
歳入	合計	57,846,058	20,227	57,866,285

歳 出

(単位：千円)

款	項	補正前の額	補正額	計
01 議 会 費		445,786	309	446,095
	01 議 会 費	445,786	309	446,095
02 総 務 費		8,078,882	△6,260	8,072,622
	01 総 務 管 理 費	7,016,481	2,934	7,019,415
	02 徴 税 費	555,068	△3,096	551,972
	03 戸 籍 住 民 基 本 台 帳 費	272,361	462	272,823
	04 選 挙 費	186,003	△6,715	179,288
	05 統 計 調 査 費	18,541	55	18,596
	06 監 査 委 員 費	30,428	100	30,528
03 民 生 費		22,097,036	6,157	22,103,193
	01 社 会 福 祉 費	8,364,719	1,081	8,365,800
	02 老 人 福 祉 費	2,381,917	125	2,382,042
	03 児 童 福 祉 費	7,479,915	4,200	7,484,115
	04 生 活 保 護 費	3,866,784	751	3,867,535
04 衛 生 費		7,347,720	4,002	7,351,722
	01 保 健 衛 生 費	3,211,281	1,132	3,212,413
	02 環 境 衛 生 費	185,737	361	186,098
	03 清 掃 費	3,950,702	2,509	3,953,211
05 勞 働 費		44,869	75	44,944
	01 勞 働 費	44,869	75	44,944
06 農 林 業 費		146,562	1,132	147,694
	01 農 林 業 費	146,562	1,132	147,694
07 商 工 費		479,917	326	480,243
	01 商 工 費	479,917	326	480,243
08 土 木 費		5,888,729	3,561	5,892,290
	01 土 木 管 理 費	423,415	874	424,289
	02 道 路 橋 り よ う 費	799,098	672	799,770
	03 都 市 計 画 費	3,946,019	910	3,946,929
	04 都 市 環 境 費	79,954	107	80,061



歳出

(単位:千円)

款	項	補正前の額	補正額	計
	05 住 宅 費	640,243	998	641,241
09 消 防 費		1,844,290	4,953	1,849,243
	01 消 防 費	1,844,290	4,953	1,849,243
10 教 育 費		5,173,955	5,972	5,179,927
	01 教 育 振 興 費	1,174,916	1,518	1,176,434
	02 小 学 校 費	1,457,903	1,562	1,459,465
	03 中 学 校 費	341,550	270	341,820
	04 幼 稚 園 費	529,108	752	529,860
	05 特 別 支 援 学 校 費	120,836	766	121,602
	06 施 設 費	234,921	99	235,020
	07 生 涯 学 習 費	1,314,721	1,005	1,315,726
12 公 債 費		5,715,050	0	5,715,050
	01 公 債 費	5,715,050	0	5,715,050
歳 出 合 計		57,846,058	20,227	57,866,285

歳入歳出補正予算事項別明細書

1 歳 入

(款) 11. 地方交付税

(項) 01. 地方交付税

目	補正前の額	補正額	計
01地方交付税	6,989,687	20,227	7,009,914
項計	6,989,687	20,227	7,009,914

(単位：千円)

節		説明
区分	金額	
01地方交付税	7,009,914	01普通交付税 (財政課) 20,227追加

(款) 11. 地方交付税 (項) 01. 地方交付税

2 歳 出

(款) 01. 議会費
 (項) 01. 議会費
 (目) 01. 議会費

補正前の額	補正額	計	節 別 説 明	
			節 区 分	金 額
445,786	309	446,095	02給料	33,528
			03職員手当等	26,891
			04共済費	81,422
目計				
項計 445,786	309	446,095		

(款) 02. 総務費
 (項) 01. 総務管理費
 (目) 01. 一般管理費

補正前の額	補正額	計	節 別 説 明	
			節 区 分	金 額
335,521	△2,567	332,954	02給料	113,008
			03職員手当等	85,856
			04共済費	38,593
目計				

(款) 02. 総務費
 (項) 01. 総務管理費
 (目) 02. 企画費

補正前の額	補正額	計	節 別 説 明	
			節 区 分	金 額
215,331	557	215,888	02給料	60,171
			03職員手当等	49,512
			04共済費	22,325
目計				

(款) 02. 総務費
 (項) 01. 総務管理費
 (目) 03. 情報化推進費

補正前の額	補正額	計	節 別 説 明	
			節 区 分	金 額
299,225	266	299,491	02給料	28,165
			03職員手当等	23,079
			04共済費	10,934
目計				

(単位：千円)

事業別		説明		明	
事業別区分		支出内訳		財源内訳	
01議会費人件費(職員課)	309追加	02給料	61追加	一般財源	309追加
		03職員手当等	209追加		
		04共済費	39追加		
				一般財源	309追加
				一般財源	309追加

(単位：千円)

事業別		説明		明	
事業別区分		支出内訳		財源内訳	
01一般管理費人件費(職員課) 特別職 1人減	2,567減	02給料	2,158減	一般財源	2,567減
		03職員手当等	397追加		
		04共済費	806減		
				一般財源	2,567減

(単位：千円)

事業別		説明		明	
事業別区分		支出内訳		財源内訳	
01企画費人件費(職員課)	557追加	02給料	115追加	一般財源	557追加
		03職員手当等	375追加		
		04共済費	67追加		
				一般財源	557追加

(単位：千円)

事業別		説明		明	
事業別区分		支出内訳		財源内訳	
01情報化推進費人件費(職員課)	266追加	02給料	60追加	一般財源	266追加
		03職員手当等	174追加		
		04共済費	32追加		
				一般財源	266追加

(款) 01. 議会費 (項) 01. 議会費 (目) 01. 議会費
 ~ (款) 02. 総務費 (項) 01. 総務管理費 (目) 03. 情報化推進費

(款) 02. 総務費
 (項) 01. 総務管理費
 (目) 04. 広報費

補正前の額	補正額	計	節 別 説 明	
			節 区 分	金 額
74,810	175	74,985	02給料	18,180
			03職員手当等	14,960
			04共済費	7,078
目計				

(款) 02. 総務費
 (項) 01. 総務管理費
 (目) 05. 会計管理費

補正前の額	補正額	計	節 別 説 明	
			節 区 分	金 額
67,854	209	68,063	02給料	24,932
			03職員手当等	20,117
			04共済費	9,918
目計				

(款) 02. 総務費
 (項) 01. 総務管理費
 (目) 06. 財産管理費

補正前の額	補正額	計	節 別 説 明	
			節 区 分	金 額
1,261,765	390	1,262,155	02給料	43,267
			03職員手当等	35,603
			04共済費	17,364
目計				

(款) 02. 総務費
 (項) 01. 総務管理費
 (目) 07. 公共施設マネジメント費

補正前の額	補正額	計	節 別 説 明	
			節 区 分	金 額
2,796,918	188	2,797,106	02給料	24,711
			03職員手当等	20,124
			04共済費	8,027
目計				

(単位：千円)

事業別		事業別		事業別	
事業別区分		支出内訳		財源内訳	
01広報費人件費（職員課）	175追加	02給料	40追加	一般財源	175追加
		03職員手当等	114追加		
		04共済費	21追加		
				一般財源	175追加

(単位：千円)

事業別		事業別		事業別	
事業別区分		支出内訳		財源内訳	
01会計管理費人件費（職員課）	209追加	02給料	32追加	一般財源	209追加
		03職員手当等	149追加		
		04共済費	28追加		
				一般財源	209追加

(単位：千円)

事業別		事業別		事業別	
事業別区分		支出内訳		財源内訳	
01財産管理費人件費（職員課）	390追加	02給料	88追加	一般財源	390追加
		03職員手当等	254追加		
		04共済費	48追加		
				一般財源	390追加

(単位：千円)

事業別		事業別		事業別	
事業別区分		支出内訳		財源内訳	
01公共施設マネジメント費人件費（職員課）	188追加	02給料	30追加	一般財源	188追加
		03職員手当等	133追加		
		04共済費	25追加		
				一般財源	188追加

(款) 02. 総務費 (項) 01. 総務管理費 (目) 04. 広報費
 ~ (款) 02. 総務費 (項) 01. 総務管理費 (目) 07. 公共施設マネジメント費

(款) 02. 総務費
 (項) 01. 総務管理費
 (目) 08. 人事管理費

補正前の額	補正額	計	節 別 説 明	
			節 区 分	金 額
837,031	3,100	840,131	02給料	46,606
			03職員手当等	37,257
			04共済費	47,413
			19負担金、補助及び交付金	617,654
目計				

(款) 02. 総務費
 (項) 01. 総務管理費
 (目) 09. 文化振興費

補正前の額	補正額	計	節 別 説 明	
			節 区 分	金 額
268,771	100	268,871	02給料	11,866
			03職員手当等	9,773
			04共済費	4,401
目計				

(款) 02. 総務費
 (項) 01. 総務管理費
 (目) 10. 市民参画費

補正前の額	補正額	計	節 別 説 明	
			節 区 分	金 額
143,763	192	143,955	02給料	19,394
			03職員手当等	14,551
			04共済費	7,848
目計				

(款) 02. 総務費
 (項) 01. 総務管理費
 (目) 11. 生活安全費

補正前の額	補正額	計	節 別 説 明	
			節 区 分	金 額
32,298	35	32,333	02給料	2,951
			03職員手当等	1,575
			04共済費	931
目計				

(単位：千円)

事業別		事業別		事業別			
事業別	区分	支出	内訳	財源	内訳		
01	人事管理費人件費（職員課）	3,100	追加	02給料	553追加	一般財源	3,100追加
				03職員手当等	1,383追加		
				04共済費	371追加		
				19負担金、補助及び交付金	793追加		
						一般財源	3,100追加

(単位：千円)

事業別		事業別		事業別			
事業別	区分	支出	内訳	財源	内訳		
01	文化振興費人件費（職員課）	100	追加	02給料	21追加	一般財源	100追加
				03職員手当等	67追加		
				04共済費	12追加		
						一般財源	100追加

(単位：千円)

事業別		事業別		事業別			
事業別	区分	支出	内訳	財源	内訳		
01	市民参画費人件費（職員課）	192	追加	02給料	49追加	一般財源	192追加
				03職員手当等	120追加		
				04共済費	23追加		
						一般財源	192追加

(単位：千円)

事業別		事業別		事業別			
事業別	区分	支出	内訳	財源	内訳		
01	生活安全費人件費（職員課）	35	追加	02給料	11追加	一般財源	35追加
				03職員手当等	20追加		
				04共済費	4追加		
						一般財源	35追加

(款) 02. 総務費 (項) 01. 総務管理費 (目) 08. 人事管理費
 ~ (款) 02. 総務費 (項) 01. 総務管理費 (目) 11. 生活安全費

(款) 02. 総務費
 (項) 01. 総務管理費
 (目) 12. スポーツ振興費

補正前の額	補正額	計	節 別 説 明	
			節 区 分	金 額
423,906	106	424,012	02給料	13,268
			03職員手当等	9,968
			04共済費	4,560
目計				

(款) 02. 総務費
 (項) 01. 総務管理費
 (目) 13. アステ市民プラザ運営費

補正前の額	補正額	計	節 別 説 明	
			節 区 分	金 額
87,820	143	87,963	02給料	16,291
			03職員手当等	11,297
			04共済費	6,947
目計				

(款) 02. 総務費
 (項) 01. 総務管理費
 (目) 14. 公平委員会費

補正前の額	補正額	計	節 別 説 明	
			節 区 分	金 額
11,125	40	11,165	02給料	4,798
			03職員手当等	3,627
			04共済費	1,704
目計				
項計 7,016,481	2,934	7,019,415		

(款) 02. 総務費
 (項) 02. 徴税費
 (目) 01. 税務総務費

補正前の額	補正額	計	節 別 説 明	
			節 区 分	金 額
24,371	81	24,452	02給料	9,890
			03職員手当等	7,650
			04共済費	3,559
目計				

(単位：千円)

事業別		説明		明	
事業別区分		支出内訳		財源内訳	
01スポーツ振興費人件費（職員課）	106追加	02給料	26追加	一般財源	106追加
		03職員手当等	67追加		
		04共済費	13追加		
				一般財源	106追加

(単位：千円)

事業別		説明		明	
事業別区分		支出内訳		財源内訳	
01アステ市民プラザ運営費人件費（職員課）	143追加	02給料	27追加	一般財源	143追加
		03職員手当等	98追加		
		04共済費	18追加		
				一般財源	143追加

(単位：千円)

事業別		説明		明	
事業別区分		支出内訳		財源内訳	
01公平委員会費人件費（職員課）	40追加	02給料	5追加	一般財源	40追加
		03職員手当等	29追加		
		04共済費	6追加		
				一般財源	40追加
				一般財源	2,934追加

(単位：千円)

事業別		説明		明	
事業別区分		支出内訳		財源内訳	
01税務総務費人件費（職員課）	81追加	02給料	10追加	一般財源	81追加
		03職員手当等	60追加		
		04共済費	11追加		
				一般財源	81追加

(款) 02. 総務費 (項) 01. 総務管理費 (目) 12. スポーツ振興費
 ~ (款) 02. 総務費 (項) 02. 徴税費 (目) 01. 税務総務費

(款) 02. 総務費
 (項) 02. 徴税費
 (目) 02. 賦課徴収費

補正前の額	補正額	計	節 別 説 明	
			節 区 分	金 額
530,048	△3,177	526,871	02給料	137,500
			03職員手当等	92,873
			04共済費	46,019
目計				
項計 555,068	△3,096	551,972		

(款) 02. 総務費
 (項) 03. 戸籍住民基本台帳費
 (目) 01. 戸籍住民基本台帳費

補正前の額	補正額	計	節 別 説 明	
			節 区 分	金 額
272,361	462	272,823	02給料	54,247
			03職員手当等	35,686
			04共済費	24,262
目計				
項計 272,361	462	272,823		

(款) 02. 総務費
 (項) 04. 選挙費
 (目) 01. 選挙管理委員会費

補正前の額	補正額	計	節 別 説 明	
			節 区 分	金 額
50,158	133	50,291	02給料	19,777
			03職員手当等	13,612
			04共済費	7,111
目計				

(款) 02. 総務費
 (項) 04. 選挙費
 (目) 04. 市長選挙及び市議会議員選挙費

補正前の額	補正額	計	節 別 説 明	
			節 区 分	金 額
126,605	△6,848	119,757	02給料	3,754
			03職員手当等	19,117
			04共済費	1,464
目計				
項計 186,003	△6,715	179,288		

(単位：千円)

事業別		説明		明	
事業別区分		支出内訳		財源内訳	
01賦課徴収費人件費（職員課）	3,177減	02給料	4,070減	一般財源	3,177減
		03職員手当等	758追加		
		04共済費	135追加		
				一般財源	3,177減
				一般財源	3,096減

(単位：千円)

事業別		説明		明	
事業別区分		支出内訳		財源内訳	
01戸籍住民基本台帳費人件費（職員課）	462追加	02給料	98追加	一般財源	462追加
		03職員手当等	309追加		
		04共済費	55追加		
				一般財源	462追加
				一般財源	462追加

(単位：千円)

事業別		説明		明	
事業別区分		支出内訳		財源内訳	
01選挙管理委員会費人件費（職員課）	133追加	02給料	24追加	一般財源	133追加
		03職員手当等	94追加		
		04共済費	15追加		
				一般財源	133追加

(単位：千円)

事業別		説明		明	
事業別区分		支出内訳		財源内訳	
01市長選挙及び市議会議員選挙費人件費（職員課）	6,848減	02給料	10追加	一般財源	6,848減
		03職員手当等	6,862減		
		04共済費	4追加		
				一般財源	6,848減
				一般財源	6,715減

(款) 02. 総務費 (項) 02. 徴税費 (目) 02. 賦課徴収費
 ~ (款) 02. 総務費 (項) 04. 選挙費 (目) 04. 市長選挙及び市議会議員選挙費

(款) 02. 総務費
 (項) 05. 統計調査費
 (目) 01. 統計調査総務費

補正前の額	補正額	計	節 別 説 明	
			節 区 分	金 額
11,029	55	11,084	02給料	5,904
			03職員手当等	3,148
			04共済費	1,867
目計				
項計 18,541	55	18,596		

(款) 02. 総務費
 (項) 06. 監査委員費
 (目) 01. 監査委員費

補正前の額	補正額	計	節 別 説 明	
			節 区 分	金 額
30,428	100	30,528	02給料	10,468
			03職員手当等	7,775
			04共済費	3,535
目計				
項計 30,428	100	30,528		

(款) 03. 民生費
 (項) 01. 社会福祉費
 (目) 01. 社会福祉推進費

補正前の額	補正額	計	節 別 説 明	
			節 区 分	金 額
287,248	269	287,517	02給料	27,208
			03職員手当等	23,240
			04共済費	13,736
目計				

(款) 03. 民生費
 (項) 01. 社会福祉費
 (目) 02. 人権推進費

補正前の額	補正額	計	節 別 説 明	
			節 区 分	金 額
75,491	169	75,660	02給料	17,778
			03職員手当等	11,723
			04共済費	8,271
目計				

(単位：千円)

事業別		説明		明	
事業別区分		支出内訳		財源内訳	
01統計調査総務費人件費（職員課）	55追加	02給料	15追加	一般財源	55追加
		03職員手当等	34追加		
		04共済費	6追加		
				一般財源	55追加
				一般財源	55追加

(単位：千円)

事業別		説明		明	
事業別区分		支出内訳		財源内訳	
01監査委員費人件費（職員課）	100追加	02給料	24追加	一般財源	100追加
		03職員手当等	64追加		
		04共済費	12追加		
				一般財源	100追加
				一般財源	100追加

(単位：千円)

事業別		説明		明	
事業別区分		支出内訳		財源内訳	
01社会福祉推進費人件費（職員課）	269追加	02給料	49追加	一般財源	269追加
		03職員手当等	187追加		
		04共済費	33追加		
				一般財源	269追加

(単位：千円)

事業別		説明		明	
事業別区分		支出内訳		財源内訳	
01人権推進費人件費（職員課）	169追加	02給料	56追加	一般財源	169追加
		03職員手当等	95追加		
		04共済費	18追加		
				一般財源	169追加

(款) 02. 総務費 (項) 05. 統計調査費 (目) 01. 統計調査総務費
 ~ (款) 03. 民生費 (項) 01. 社会福祉費 (目) 02. 人権推進費

(款) 03. 民生費
 (項) 01. 社会福祉費
 (目) 03. 総合センター費

補正前の額	補正額	計	節別説明	
			節区分	金額
115,977	112	116,089	02給料	9,683
			03職員手当等	7,253
			04共済費	5,770
目計				

(款) 03. 民生費
 (項) 01. 社会福祉費
 (目) 04. 障害者福祉推進費

補正前の額	補正額	計	節別説明	
			節区分	金額
3,492,672	346	3,493,018	02給料	36,191
			03職員手当等	27,797
			04共済費	15,509
目計				

(款) 03. 民生費
 (項) 01. 社会福祉費
 (目) 05. 福祉医療費

補正前の額	補正額	計	節別説明	
			節区分	金額
837,551	56	837,607	02給料	6,560
			03職員手当等	3,394
			04共済費	3,049
目計				

(款) 03. 民生費
 (項) 01. 社会福祉費
 (目) 06. 国民年金費

補正前の額	補正額	計	節別説明	
			節区分	金額
42,763	96	42,859	02給料	12,273
			03職員手当等	7,690
			04共済費	4,147
目計				

(単位：千円)

事業別		説明		明	
事業別区分		支出内訳		財源内訳	
01総合センター費人件費（職員課）	112追加	02給料	45追加	一般財源	112追加
		03職員手当等	56追加		
		04共済費	11追加		
				一般財源	112追加

(単位：千円)

事業別		説明		明	
事業別区分		支出内訳		財源内訳	
01障害者福祉推進費人件費（職員課）	346追加	02給料	109追加	一般財源	346追加
		03職員手当等	200追加		
		04共済費	37追加		
				一般財源	346追加

(単位：千円)

事業別		説明		明	
事業別区分		支出内訳		財源内訳	
01福祉医療費人件費（職員課）	56追加	02給料	14追加	一般財源	56追加
		03職員手当等	35追加		
		04共済費	7追加		
				一般財源	56追加

(単位：千円)

事業別		説明		明	
事業別区分		支出内訳		財源内訳	
01国民年金費人件費（職員課）	96追加	02給料	15追加	一般財源	96追加
		03職員手当等	68追加		
		04共済費	13追加		
				一般財源	96追加

(款) 03. 民生費 (項) 01. 社会福祉費 (目) 03. 総合センター費
 ~ (款) 03. 民生費 (項) 01. 社会福祉費 (目) 06. 国民年金費

(款) 03. 民生費
 (項) 01. 社会福祉費
 (目) 07. 医療保険費

補正前の額	補正額	計	節 別 説 明	
			節 区 分	金 額
3,513,017	33	3,513,050	02給料	4,477
			03職員手当等	3,639
			04共済費	1,623
目計				
項計 8,364,719	1,081	8,365,800		

(款) 03. 民生費
 (項) 02. 老人福祉費
 (目) 01. 老人福祉推進費

補正前の額	補正額	計	節 別 説 明	
			節 区 分	金 額
2,381,917	125	2,382,042	02給料	14,589
			03職員手当等	10,049
			04共済費	4,758
目計				
項計 2,381,917	125	2,382,042		

(款) 03. 民生費
 (項) 03. 児童福祉費
 (目) 01. 児童福祉推進費

補正前の額	補正額	計	節 別 説 明	
			節 区 分	金 額
3,045,333	426	3,045,759	02給料	38,732
			03職員手当等	28,827
			04共済費	20,063
目計				

(款) 03. 民生費
 (項) 03. 児童福祉費
 (目) 02. 青少年支援費

補正前の額	補正額	計	節 別 説 明	
			節 区 分	金 額
13,465	35	13,500	02給料	4,558
			03職員手当等	2,516
			04共済費	1,070
目計				

(単位：千円)

事業別		説明		明	
事業別区分		支出内訳		財源内訳	
01医療保険費人件費（職員課）	33追加	02給料	10追加	一般財源	33追加
		03職員手当等	19追加		
		04共済費	4追加		
				一般財源	33追加
				一般財源	1,081追加

(単位：千円)

事業別		説明		明	
事業別区分		支出内訳		財源内訳	
01老人福祉推進費人件費（職員課）	125追加	02給料	26追加	一般財源	125追加
		03職員手当等	86追加		
		04共済費	13追加		
				一般財源	125追加
				一般財源	125追加

(単位：千円)

事業別		説明		明	
事業別区分		支出内訳		財源内訳	
01児童福祉推進費人件費（職員課）	426追加	02給料	160追加	一般財源	426追加
		03職員手当等	224追加		
		04共済費	42追加		
				一般財源	426追加

(単位：千円)

事業別		説明		明	
事業別区分		支出内訳		財源内訳	
01青少年支援費人件費（職員課）	35追加	02給料	10追加	一般財源	35追加
		03職員手当等	21追加		
		04共済費	4追加		
				一般財源	35追加

(款) 03. 民生費 (項) 01. 社会福祉費 (目) 07. 医療保険費
 ~ (款) 03. 民生費 (項) 03. 児童福祉費 (目) 02. 青少年支援費

(款) 03. 民生費
 (項) 03. 児童福祉費
 (目) 03. 保育所費

補正前の額	補正額	計	節 別 説 明	
			節 区 分	金 額
4,421,117	3,739	4,424,856	02給料 03職員手当等 04共済費	426,065 296,477 182,433
目計				
項計 7,479,915	4,200	7,484,115		

(款) 03. 民生費
 (項) 04. 生活保護費
 (目) 01. 生活保護費

補正前の額	補正額	計	節 別 説 明	
			節 区 分	金 額
3,866,784	751	3,867,535	02給料 03職員手当等 04共済費	77,500 55,527 33,382
目計				
項計 3,866,784	751	3,867,535		

(款) 04. 衛生費
 (項) 01. 保健衛生費
 (目) 01. 保健衛生総務費

補正前の額	補正額	計	節 別 説 明	
			節 区 分	金 額
508,186	574	508,760	02給料 03職員手当等 04共済費	72,842 54,397 26,405
目計				

(款) 04. 衛生費
 (項) 01. 保健衛生費
 (目) 02. 予防費

補正前の額	補正額	計	節 別 説 明	
			節 区 分	金 額
399,292	38	399,330	02給料 03職員手当等 04共済費	4,804 2,745 1,542
目計				

(単位：千円)

事業別		説明		明	
事業別区分		支出内訳		財源内訳	
01保育所費人件費(職員課)	3,739追加	02給料	805追加	一般財源	3,739追加
		03職員手当等	2,485追加		
		04共済費	449追加		
				一般財源	3,739追加
				一般財源	4,200追加

(単位：千円)

事業別		説明		明	
事業別区分		支出内訳		財源内訳	
01生活保護費人件費(職員課)	751追加	02給料	230追加	一般財源	751追加
		03職員手当等	442追加		
		04共済費	79追加		
				一般財源	751追加
				一般財源	751追加

(単位：千円)

事業別		説明		明	
事業別区分		支出内訳		財源内訳	
01保健衛生総務費人件費(職員課)	574追加	02給料	99追加	一般財源	574追加
		03職員手当等	401追加		
		04共済費	74追加		
				一般財源	574追加

(単位：千円)

事業別		説明		明	
事業別区分		支出内訳		財源内訳	
01予防費人件費(職員課)	38追加	02給料	6追加	一般財源	38追加
		03職員手当等	27追加		
		04共済費	5追加		
				一般財源	38追加

(款) 03. 民生費 (項) 03. 児童福祉費 (目) 03. 保育所費
 ~ (款) 04. 衛生費 (項) 01. 保健衛生費 (目) 02. 予防費

(款) 04. 衛生費
 (項) 01. 保健衛生費
 (目) 03. 保健センター費

補正前の額	補正額	計	節別説明	
			節区分	金額
386,803	352	387,155	02給料	41,512
			03職員手当等	28,529
			04共済費	16,474
目計				

(款) 04. 衛生費
 (項) 01. 保健衛生費
 (目) 04. 救急医療対策費

補正前の額	補正額	計	節別説明	
			節区分	金額
66,420	41	66,461	02給料	6,018
			03職員手当等	2,947
			04共済費	1,782
目計				

(款) 04. 衛生費
 (項) 01. 保健衛生費
 (目) 05. 予防歯科センター費

補正前の額	補正額	計	節別説明	
			節区分	金額
129,262	87	129,349	02給料	10,186
			03職員手当等	6,448
			04共済費	3,905
目計				

(款) 04. 衛生費
 (項) 01. 保健衛生費
 (目) 07. 病院費

補正前の額	補正額	計	節別説明	
			節区分	金額
1,637,000	40	1,637,040	02給料	4,798
			03職員手当等	3,533
			04共済費	1,704
目計				
項計	3,211,281	1,132	3,212,413	

(単位：千円)

事業別		説明		明	
事業別区分		支出内訳		財源内訳	
01保健センター費人件費（職員課）	352追加	02給料	76追加	一般財源	352追加
		03職員手当等	235追加		
		04共済費	41追加		
				一般財源	352追加

(単位：千円)

事業別		説明		明	
事業別区分		支出内訳		財源内訳	
01救急医療対策費人件費（職員課）	41追加	02給料	5追加	一般財源	41追加
		03職員手当等	30追加		
		04共済費	6追加		
				一般財源	41追加

(単位：千円)

事業別		説明		明	
事業別区分		支出内訳		財源内訳	
01予防歯科センター費人件費（職員課）	87追加	02給料	21追加	一般財源	87追加
		03職員手当等	55追加		
		04共済費	11追加		
				一般財源	87追加

(単位：千円)

事業別		説明		明	
事業別区分		支出内訳		財源内訳	
01病院費人件費（職員課）	40追加	02給料	5追加	一般財源	40追加
		03職員手当等	29追加		
		04共済費	6追加		
				一般財源	40追加
				一般財源	1,132追加

(款) 04. 衛生費 (項) 01. 保健衛生費 (目) 03. 保健センター費
 ~ (款) 04. 衛生費 (項) 01. 保健衛生費 (目) 07. 病院費

(款) 04. 衛生費
 (項) 02. 環境衛生費
 (目) 01. 環境衛生総務費

補正前の額	補正額	計	節 別 説 明	
			節 区 分	金 額
71,475	167	71,642	02給料	21,711
			03職員手当等	14,019
			04共済費	7,795
目計				

(款) 04. 衛生費
 (項) 02. 環境衛生費
 (目) 03. 斎場費

補正前の額	補正額	計	節 別 説 明	
			節 区 分	金 額
81,044	113	81,157	02給料	17,242
			03職員手当等	14,180
			04共済費	8,129
目計				

(款) 04. 衛生費
 (項) 02. 環境衛生費
 (目) 04. 環境対策費

補正前の額	補正額	計	節 別 説 明	
			節 区 分	金 額
33,218	81	33,299	02給料	9,979
			03職員手当等	6,795
			04共済費	3,460
目計				
項計	185,737	361	186,098	

(款) 04. 衛生費
 (項) 03. 清掃費
 (目) 01. 清掃総務費

補正前の額	補正額	計	節 別 説 明	
			節 区 分	金 額
2,533,919	667	2,534,586	02給料	86,176
			03職員手当等	73,189
			04共済費	33,491
目計				

(単位：千円)

事業別		説明		明	
事業別区分		支出内訳		財源内訳	
01環境衛生総務費人件費（職員課）	167追加	02給料	27追加	一般財源	167追加
		03職員手当等	120追加		
		04共済費	20追加		
				一般財源	167追加

(単位：千円)

事業別		説明		明	
事業別区分		支出内訳		財源内訳	
01斎場費人件費（職員課）	113追加	02給料	15追加	一般財源	113追加
		03職員手当等	82追加		
		04共済費	16追加		
				一般財源	113追加

(単位：千円)

事業別		説明		明	
事業別区分		支出内訳		財源内訳	
01環境対策費人件費（職員課）	81追加	02給料	15追加	一般財源	81追加
		03職員手当等	58追加		
		04共済費	8追加		
				一般財源	81追加
				一般財源	361追加

(単位：千円)

事業別		説明		明	
事業別区分		支出内訳		財源内訳	
01清掃総務費人件費（職員課）	667追加	02給料	74追加	一般財源	667追加
		03職員手当等	498追加		
		04共済費	95追加		
				一般財源	667追加

(款) 04. 衛生費 (項) 02. 環境衛生費 (目) 01. 環境衛生総務費
 ~ (款) 04. 衛生費 (項) 03. 清掃費 (目) 01. 清掃総務費

(款) 04. 衛生費
 (項) 03. 清掃費
 (目) 02. ごみ処理費

補正前の額	補正額	計	節別説明	
			節区分	金額
1,317,413	1,842	1,319,255	02給料	283,886
			03職員手当等	241,168
			04共済費	120,163
目計				
項計 3,950,702	2,509	3,953,211		

(款) 05. 労働費
 (項) 01. 労働費
 (目) 01. 労働対策費

補正前の額	補正額	計	節別説明	
			節区分	金額
44,869	75	44,944	02給料	9,478
			03職員手当等	7,033
			04共済費	3,639
目計				
項計 44,869	75	44,944		

(款) 06. 農林業費
 (項) 01. 農林業費
 (目) 01. 農業委員会費

補正前の額	補正額	計	節別説明	
			節区分	金額
34,591	81	34,672	02給料	10,600
			03職員手当等	7,453
			04共済費	4,146
目計				

(款) 06. 農林業費
 (項) 01. 農林業費
 (目) 03. 農林業振興費

補正前の額	補正額	計	節別説明	
			節区分	金額
52,917	1,051	53,968	02給料	10,472
			03職員手当等	8,772
			04共済費	3,485
目計				
項計 146,562	1,132	147,694		

(単位：千円)

事業別		説明		明	
事業別区分		支出内訳		財源内訳	
01ごみ処理費人件費（職員課）	1,842追加	02給料	95追加	一般財源	1,842追加
		03職員手当等	1,472追加		
		04共済費	275追加		
				一般財源	1,842追加
				一般財源	2,509追加

(単位：千円)

事業別		説明		明	
事業別区分		支出内訳		財源内訳	
01労働対策費人件費（職員課）	75追加	02給料	11追加	一般財源	75追加
		03職員手当等	54追加		
		04共済費	10追加		
				一般財源	75追加
				一般財源	75追加

(単位：千円)

事業別		説明		明	
事業別区分		支出内訳		財源内訳	
01農業委員会費人件費（職員課）	81追加	02給料	10追加	一般財源	81追加
		03職員手当等	59追加		
		04共済費	12追加		
				一般財源	81追加

(単位：千円)

事業別		説明		明	
事業別区分		支出内訳		財源内訳	
01農林業振興費人件費（職員課）	1,051追加	02給料	457追加	一般財源	1,051追加
		03職員手当等	461追加		
		04共済費	133追加		
				一般財源	1,051追加
				一般財源	1,132追加

(款) 04. 衛生費 (項) 03. 清掃費 (目) 02. ごみ処理費
 ~ (款) 06. 農林業費 (項) 01. 農林業費 (目) 03. 農林業振興費

(款) 07. 商工費
 (項) 01. 商工費
 (目) 01. 商工振興費

補正前の額	補正額	計	節 別 説 明	
			節 区 分	金 額
344,105	99	344,204	02給料	8,811
			03職員手当等	5,882
			04共済費	2,829
目計				

(款) 07. 商工費
 (項) 01. 商工費
 (目) 02. 消費生活対策費

補正前の額	補正額	計	節 別 説 明	
			節 区 分	金 額
30,587	89	30,676	02給料	7,347
			03職員手当等	4,890
			04共済費	4,153
目計				

(款) 07. 商工費
 (項) 01. 商工費
 (目) 03. 観光費

補正前の額	補正額	計	節 別 説 明	
			節 区 分	金 額
105,225	138	105,363	02給料	18,364
			03職員手当等	16,581
			04共済費	6,250
目計				
項計	479,917	326	480,243	

(款) 08. 土木費
 (項) 01. 土木管理費
 (目) 01. 土木総務費

補正前の額	補正額	計	節 別 説 明	
			節 区 分	金 額
240,823	731	241,554	02給料	83,957
			03職員手当等	63,579
			04共済費	32,347
目計				

(単位：千円)

事業別区分		支出内訳		財源内訳	
01商工振興費人件費（職員課）	99追加	02給料	34追加	一般財源	99追加
		03職員手当等	55追加		
		04共済費	10追加		
				一般財源	99追加

(単位：千円)

事業別区分		支出内訳		財源内訳	
01消費生活対策費人件費（職員課）	89追加	02給料	40追加	一般財源	89追加
		03職員手当等	41追加		
		04共済費	8追加		
				一般財源	89追加

(単位：千円)

事業別区分		支出内訳		財源内訳	
01観光費人件費（職員課）	138追加	02給料	21追加	一般財源	138追加
		03職員手当等	99追加		
		04共済費	18追加		
				一般財源	138追加
				一般財源	326追加

(単位：千円)

事業別区分		支出内訳		財源内訳	
01土木総務費人件費（職員課）	731追加	02給料	131追加	一般財源	731追加
		03職員手当等	506追加		
		04共済費	94追加		
				一般財源	731追加

(款) 07. 商工費 (項) 01. 商工費 (目) 01. 商工振興費
 ~ (款) 08. 土木費 (項) 01. 土木管理費 (目) 01. 土木総務費

(款) 08. 土木費
 (項) 01. 土木管理費
 (目) 02. 交通安全対策費

補正前の額	補正額	計	節 別 説 明	
			節 区 分	金 額
182,592	143	182,735	02給料	9,191
			03職員手当等	6,749
			04共済費	6,117
目計				
項計 423,415	874	424,289		

(款) 08. 土木費
 (項) 02. 道路橋りょう費
 (目) 01. 道路橋りょう総務費

補正前の額	補正額	計	節 別 説 明	
			節 区 分	金 額
87,499	201	87,700	02給料	27,849
			03職員手当等	15,558
			04共済費	10,003
目計				

(款) 08. 土木費
 (項) 02. 道路橋りょう費
 (目) 02. 道路維持費

補正前の額	補正額	計	節 別 説 明	
			節 区 分	金 額
410,083	363	410,446	02給料	43,150
			03職員手当等	27,575
			04共済費	13,789
目計				

(款) 08. 土木費
 (項) 02. 道路橋りょう費
 (目) 03. 道路新設改良費

補正前の額	補正額	計	節 別 説 明	
			節 区 分	金 額
196,965	71	197,036	02給料	9,720
			03職員手当等	7,689
			04共済費	2,890
目計				

(単位：千円)

事業別		説明		明	
事業別区分		支出内訳		財源内訳	
01交通安全対策費人件費（職員課）	143追加	02給料	72追加	一般財源	143追加
		03職員手当等	61追加		
		04共済費	10追加		
				一般財源	143追加
				一般財源	874追加

(単位：千円)

事業別		説明		明	
事業別区分		支出内訳		財源内訳	
01道路橋りょう総務費人件費（職員課）	201追加	02給料	36追加	一般財源	201追加
		03職員手当等	141追加		
		04共済費	24追加		
				一般財源	201追加

(単位：千円)

事業別		説明		明	
事業別区分		支出内訳		財源内訳	
01道路維持費人件費（職員課）	363追加	02給料	88追加	一般財源	363追加
		03職員手当等	238追加		
		04共済費	37追加		
				一般財源	363追加

(単位：千円)

事業別		説明		明	
事業別区分		支出内訳		財源内訳	
01道路新設改良費人件費（職員課）	71追加	02給料	15追加	一般財源	71追加
		03職員手当等	47追加		
		04共済費	9追加		
				一般財源	71追加

(款) 08. 土木費 (項) 01. 土木管理費 (目) 02. 交通安全対策費
 ~ (款) 08. 土木費 (項) 02. 道路橋りょう費 (目) 03. 道路新設改良費

(款) 08. 土木費

(項) 02. 道路橋りょう費

(目) 04. 橋りょう維持費

補正前の額	補正額	計	節 別 説 明	
			節 区 分	金 額
104,551	37	104,588	02給料	3,973
			03職員手当等	2,319
			04共済費	1,296
目計				
項計 799,098	672	799,770		

(款) 08. 土木費

(項) 03. 都市計画費

(目) 01. 都市計画総務費

補正前の額	補正額	計	節 別 説 明	
			節 区 分	金 額
1,680,012	543	1,680,555	02給料	64,068
			03職員手当等	52,434
			04共済費	23,801
目計				

(款) 08. 土木費

(項) 03. 都市計画費

(目) 02. 街路事業費

補正前の額	補正額	計	節 別 説 明	
			節 区 分	金 額
663,717	135	663,852	02給料	17,691
			03職員手当等	11,521
			04共済費	5,507
目計				

(款) 08. 土木費

(項) 03. 都市計画費

(目) 03. 再開発事業費

補正前の額	補正額	計	節 別 説 明	
			節 区 分	金 額
8,953	25	8,978	02給料	3,229
			03職員手当等	1,389
			04共済費	901
目計				

(単位：千円)

事業別		説明		明	
事業別区分		支出内訳		財源内訳	
01橋りょう維持費人件費（職員課）	37追加	02給料	10追加	一般財源	37追加
		03職員手当等	23追加		
		04共済費	4追加		
				一般財源	37追加
				一般財源	672追加

(単位：千円)

事業別		説明		明	
事業別区分		支出内訳		財源内訳	
01都市計画総務費人件費（職員課）	543追加	02給料	93追加	一般財源	543追加
		03職員手当等	380追加		
		04共済費	70追加		
				一般財源	543追加

(単位：千円)

事業別		説明		明	
事業別区分		支出内訳		財源内訳	
01街路事業費人件費（職員課）	135追加	02給料	35追加	一般財源	135追加
		03職員手当等	85追加		
		04共済費	15追加		
				一般財源	135追加

(単位：千円)

事業別		説明		明	
事業別区分		支出内訳		財源内訳	
01再開発事業費人件費（職員課）	25追加	02給料	5追加	一般財源	25追加
		03職員手当等	17追加		
		04共済費	3追加		
				一般財源	25追加

(款) 08. 土木費 (項) 02. 道路橋りょう費 (目) 04. 橋りょう維持費
 ~ (款) 08. 土木費 (項) 03. 都市計画費 (目) 03. 再開発事業費

(款) 08. 土木費
 (項) 03. 都市計画費
 (目) 05. 公園緑地費

補正前の額	補正額	計	節 別 説 明	
			節 区 分	金 額
503,793	207	504,000	02給料	25,691
			03職員手当等	18,622
			04共済費	13,427
目計				
項計 3,946,019	910	3,946,929		

(款) 08. 土木費
 (項) 04. 都市環境費
 (目) 01. 空港周辺整備費

補正前の額	補正額	計	節 別 説 明	
			節 区 分	金 額
63,870	107	63,977	02給料	13,157
			03職員手当等	9,488
			04共済費	4,539
目計				
項計 79,954	107	80,061		

(款) 08. 土木費
 (項) 05. 住宅費
 (目) 01. 住宅総務費

補正前の額	補正額	計	節 別 説 明	
			節 区 分	金 額
400,030	544	400,574	02給料	63,523
			03職員手当等	45,460
			04共済費	21,959
目計				

(款) 08. 土木費
 (項) 05. 住宅費
 (目) 02. 住宅管理費

補正前の額	補正額	計	節 別 説 明	
			節 区 分	金 額
163,936	221	164,157	02給料	26,911
			03職員手当等	19,570
			04共済費	9,434
目計				

(単位：千円)

事業別		説明		明	
事業別区分		支出内訳		財源内訳	
01公園緑地費人件費（職員課）	207追加	02給料	36追加	一般財源	207追加
		03職員手当等	144追加		
		04共済費	27追加		
				一般財源	207追加
				一般財源	910追加

(単位：千円)

事業別		説明		明	
事業別区分		支出内訳		財源内訳	
01空港周辺整備費人件費（職員課）	107追加	02給料	18追加	一般財源	107追加
		03職員手当等	75追加		
		04共済費	14追加		
				一般財源	107追加
				一般財源	107追加

(単位：千円)

事業別		説明		明	
事業別区分		支出内訳		財源内訳	
01住宅総務費人件費（職員課）	544追加	02給料	106追加	一般財源	544追加
		03職員手当等	370追加		
		04共済費	68追加		
				一般財源	544追加

(単位：千円)

事業別		説明		明	
事業別区分		支出内訳		財源内訳	
01住宅管理費人件費（職員課）	221追加	02給料	36追加	特定財源（その他）	221追加
		03職員手当等	158追加		
		04共済費	27追加		
				特定財源（その他）	221追加

(款) 08. 土木費 (項) 03. 都市計画費 (目) 05. 公園緑地費
 ~ (款) 08. 土木費 (項) 05. 住宅費 (目) 02. 住宅管理費

(款) 08. 土木費
 (項) 05. 住宅費
 (目) 03. 建築指導費

補正前の額	補正額	計	節 別 説 明	
			節 区 分	金 額
76,277	233	76,510	02給料 03職員手当等 04共済費	24,183 19,589 8,944
目計				
項計 640,243	998	641,241		

(款) 09. 消防費
 (項) 01. 消防費
 (目) 01. 常備消防費

補正前の額	補正額	計	節 別 説 明	
			節 区 分	金 額
1,358,146	4,646	1,362,792	02給料 03職員手当等 04共済費	556,314 455,792 187,786
目計				

(款) 09. 消防費
 (項) 01. 消防費
 (目) 03. 消防施設費

補正前の額	補正額	計	節 別 説 明	
			節 区 分	金 額
313,100	104	313,204	02給料 03職員手当等 04共済費	12,496 9,457 4,189
目計				

(款) 09. 消防費
 (項) 01. 消防費
 (目) 04. 水防費

補正前の額	補正額	計	節 別 説 明	
			節 区 分	金 額
21,259	70	21,329	02給料 03職員手当等 04共済費	6,530 7,093 2,143
目計				

(単位：千円)

事業別区分		支出内訳		財源内訳	
01建築指導費人件費(職員課)	233追加	02給料	60追加	一般財源	233追加
		03職員手当等	148追加		
		04共済費	25追加		
				一般財源	233追加
				一般財源	777追加
				特定財源(その他)	221追加

(単位：千円)

事業別区分		支出内訳		財源内訳	
01常備消防費人件費(職員課)	4,646追加	02給料	969追加	一般財源	4,646追加
		03職員手当等	3,136追加		
		04共済費	541追加		
				一般財源	4,646追加

(単位：千円)

事業別区分		支出内訳		財源内訳	
01消防施設費人件費(職員課)	104追加	02給料	16追加	一般財源	104追加
		03職員手当等	74追加		
		04共済費	14追加		
				一般財源	104追加

(単位：千円)

事業別区分		支出内訳		財源内訳	
01水防費人件費(職員課)	70追加	02給料	21追加	一般財源	70追加
		03職員手当等	41追加		
		04共済費	8追加		
				一般財源	70追加

(款) 08. 土木費 (項) 05. 住宅費 (目) 03. 建築指導費
 ~ (款) 09. 消防費 (項) 01. 消防費 (目) 04. 水防費

(款) 09. 消防費
 (項) 01. 消防費
 (目) 05. 災害対策費

補正前の額	補正額	計	節 別 説 明	
			節 区 分	金 額
83,554	133	83,687	02給料	14,520
			03職員手当等	18,295
			04共済費	6,352
目計				
項計 1,844,290	4,953	1,849,243		

(款) 10. 教育費
 (項) 01. 教育振興費
 (目) 01. 教育総務費

補正前の額	補正額	計	節 別 説 明	
			節 区 分	金 額
187,392	351	187,743	02給料	30,472
			03職員手当等	22,321
			04共済費	19,807
			19負担金、補助及び交付金	87,800
目計				

(款) 10. 教育費
 (項) 01. 教育振興費
 (目) 02. 教育振興費

補正前の額	補正額	計	節 別 説 明	
			節 区 分	金 額
96,278	120	96,398	02給料	14,405
			03職員手当等	12,184
			04共済費	5,350
目計				

(款) 10. 教育費
 (項) 01. 教育振興費
 (目) 03. 学校教育推進費

補正前の額	補正額	計	節 別 説 明	
			節 区 分	金 額
891,246	1,047	892,293	02給料	63,131
			03職員手当等	52,150
			04共済費	55,521
目計				
項計 1,174,916	1,518	1,176,434		

(単位：千円)

事業別		別		説明	
事業別区分		支出内訳		財源内訳	
01災害対策費人件費（職員課）	133追加	02給料	26追加	一般財源	133追加
		03職員手当等	90追加		
		04共済費	17追加		
				一般財源	133追加
				一般財源	4,953追加

(単位：千円)

事業別		別		説明	
事業別区分		支出内訳		財源内訳	
01教育総務費人件費（職員課）	351追加	02給料	31追加	一般財源	351追加
		03職員手当等	168追加		
		04共済費	27追加		
		19負担金、補助及び交付金	125追加		
				一般財源	351追加

(単位：千円)

事業別		別		説明	
事業別区分		支出内訳		財源内訳	
01教育振興費人件費（職員課）	120追加	02給料	14追加	一般財源	120追加
		03職員手当等	89追加		
		04共済費	17追加		
				一般財源	120追加

(単位：千円)

事業別		別		説明	
事業別区分		支出内訳		財源内訳	
01学校教育推進費人件費（職員課）	1,047追加	02給料	597追加	一般財源	1,047追加
		03職員手当等	381追加		
		04共済費	69追加		
				一般財源	1,047追加
				一般財源	1,518追加

(款) 09. 消防費 (項) 01. 消防費 (目) 05. 災害対策費
 ~ (款) 10. 教育費 (項) 01. 教育振興費 (目) 03. 学校教育推進費

(款) 10. 教育費
 (項) 02. 小学校費
 (目) 01. 学校運営費

補正前の額	補正額	計	節 別 説 明	
			節 区 分	金 額
974,986	446	975,432	02給料	56,107
			03職員手当等	35,951
			04共済費	36,181
目計				

(款) 10. 教育費
 (項) 02. 小学校費
 (目) 02. 学校給食費

補正前の額	補正額	計	節 別 説 明	
			節 区 分	金 額
439,489	1,076	440,565	02給料	143,772
			03職員手当等	98,568
			04共済費	55,897
目計				

(款) 10. 教育費
 (項) 02. 小学校費
 (目) 03. 学校保健費

補正前の額	補正額	計	節 別 説 明	
			節 区 分	金 額
43,428	40	43,468	02給料	4,917
			03職員手当等	3,257
			04共済費	1,581
目計				
項計	1,457,903	1,562	1,459,465	

(款) 10. 教育費
 (項) 03. 中学校費
 (目) 01. 学校運営費

補正前の額	補正額	計	節 別 説 明	
			節 区 分	金 額
313,145	236	313,381	02給料	32,566
			03職員手当等	22,390
			04共済費	15,744
目計				

(単位：千円)

事業別区分		支出内訳		財源内訳	
01小学校運営費人件費（職員課）	446追加	02給料	98追加	一般財源	446追加
		03職員手当等	303追加		
		04共済費	45追加		
				一般財源	446追加

(単位：千円)

事業別区分		支出内訳		財源内訳	
01小学校給食費人件費（職員課）	1,076追加	02給料	170追加	一般財源	1,076追加
		03職員手当等	763追加		
		04共済費	143追加		
				一般財源	1,076追加

(単位：千円)

事業別区分		支出内訳		財源内訳	
01小学校保健費人件費（職員課）	40追加	02給料	7追加	一般財源	40追加
		03職員手当等	28追加		
		04共済費	5追加		
				一般財源	40追加
				一般財源	1,562追加

(単位：千円)

事業別区分		支出内訳		財源内訳	
01中学校運営費人件費（職員課）	236追加	02給料	27追加	一般財源	236追加
		03職員手当等	180追加		
		04共済費	29追加		
				一般財源	236追加

(款) 10. 教育費 (項) 02. 小学校費 (目) 01. 学校運営費
 ~ (款) 10. 教育費 (項) 03. 中学校費 (目) 01. 学校運営費

(款) 10. 教育費
 (項) 03. 中学校費
 (目) 02. 学校給食費

補正前の額	補正額	計	節 別 説 明	
			節 区 分	金 額
12,948	34	12,982	02給料	2,605
			03職員手当等	1,356
			04共済費	781
目計				
項計 341,550	270	341,820		

(款) 10. 教育費
 (項) 04. 幼稚園費
 (目) 01. 幼稚園運営費

補正前の額	補正額	計	節 別 説 明	
			節 区 分	金 額
521,856	752	522,608	02給料	106,932
			03職員手当等	81,006
			04共済費	54,422
目計				
項計 529,108	752	529,860		

(款) 10. 教育費
 (項) 05. 特別支援学校費
 (目) 01. 学校運営費

補正前の額	補正額	計	節 別 説 明	
			節 区 分	金 額
104,453	718	105,171	02給料	12,910
			03職員手当等	8,334
			04共済費	7,935
目計				

(款) 10. 教育費
 (項) 05. 特別支援学校費
 (目) 02. 学校給食費

補正前の額	補正額	計	節 別 説 明	
			節 区 分	金 額
15,340	48	15,388	02給料	7,203
			03職員手当等	4,069
			04共済費	2,243
目計				
項計 120,836	766	121,602		

(単位：千円)

事業別		説明		明	
事業別区分		支出内訳		財源内訳	
01中学校給食費人件費(職員課)	34追加	02給料	12追加	一般財源	34追加
		03職員手当等	19追加		
		04共済費	3追加		
				一般財源	34追加
				一般財源	270追加

(単位：千円)

事業別		説明		明	
事業別区分		支出内訳		財源内訳	
01幼稚園運営費人件費(職員課)	752追加	02給料	83追加	一般財源	752追加
		03職員手当等	564追加		
		04共済費	105追加		
				一般財源	752追加
				一般財源	752追加

(単位：千円)

事業別		説明		明	
事業別区分		支出内訳		財源内訳	
01特別支援学校運営費人件費(職員課)	718追加	02給料	42追加	一般財源	718追加
		03職員手当等	72追加		
		04共済費	604追加		
				一般財源	718追加

(単位：千円)

事業別		説明		明	
事業別区分		支出内訳		財源内訳	
01特別支援学校給食費人件費(職員課)	48追加	02給料	5追加	一般財源	48追加
		03職員手当等	38追加		
		04共済費	5追加		
				一般財源	48追加
				一般財源	766追加

(款) 10. 教育費 (項) 03. 中学校費 (目) 02. 学校給食費
 ~ (款) 10. 教育費 (項) 05. 特別支援学校費 (目) 02. 学校給食費

(款) 10. 教育費
 (項) 06. 施設費
 (目) 01. 施設費

補正前の額	補正額	計	節 別 説 明	
			節 区 分	金 額
234,921	99	235,020	02給料	11,690
			03職員手当等	9,977
			04共済費	4,240
目計				
項計 234,921	99	235,020		

(款) 10. 教育費
 (項) 07. 生涯学習費
 (目) 02. 生涯学習推進費

補正前の額	補正額	計	節 別 説 明	
			節 区 分	金 額
60,364	126	60,490	02給料	12,908
			03職員手当等	9,044
			04共済費	5,570
目計				

(款) 10. 教育費
 (項) 07. 生涯学習費
 (目) 03. 文化財費

補正前の額	補正額	計	節 別 説 明	
			節 区 分	金 額
724,180	115	724,295	02給料	13,217
			03職員手当等	8,001
			04共済費	6,269
目計				

(款) 10. 教育費
 (項) 07. 生涯学習費
 (目) 05. 公民館費

補正前の額	補正額	計	節 別 説 明	
			節 区 分	金 額
342,387	500	342,887	02給料	48,875
			03職員手当等	30,470
			04共済費	23,882
目計				

(単位：千円)

事業別		説明		明	
事業別区分		支出内訳		財源内訳	
01施設費人件費（職員課）	99追加	02給料	16追加	一般財源	99追加
		03職員手当等	70追加		
		04共済費	13追加		
				一般財源	99追加
				一般財源	99追加

(単位：千円)

事業別		説明		明	
事業別区分		支出内訳		財源内訳	
01生涯学習推進費人件費（職員課）	126追加	02給料	41追加	一般財源	126追加
		03職員手当等	72追加		
		04共済費	13追加		
				一般財源	126追加

(単位：千円)

事業別		説明		明	
事業別区分		支出内訳		財源内訳	
01文化財費人件費（職員課）	115追加	02給料	36追加	一般財源	115追加
		03職員手当等	67追加		
		04共済費	12追加		
				一般財源	115追加

(単位：千円)

事業別		説明		明	
事業別区分		支出内訳		財源内訳	
01公民館費人件費（職員課）	500追加	02給料	194追加	一般財源	500追加
		03職員手当等	268追加		
		04共済費	38追加		
				一般財源	500追加

(款) 10. 教育費 (項) 06. 施設費 (目) 01. 施設費
 ~ (款) 10. 教育費 (項) 07. 生涯学習費 (目) 05. 公民館費

(款) 10. 教育費
 (項) 07. 生涯学習費
 (目) 06. 図書館費

補正前の額	補正額	計	節 別 説 明	
			節 区 分	金 額
187,790	264	188,054	02給料	19,444
			03職員手当等	13,433
			04共済費	14,537
目計				
項計 1,314,721	1,005	1,315,726		

(款) 12. 公債費
 (項) 01. 公債費
 (目) 01. 元金

補正前の額	補正額	計	節 別 説 明	
			節 区 分	金 額
5,349,937	0	5,349,937		
目計				
項計 5,715,050	0	5,715,050		

(単位：千円)

事業別		説明		明	
事業別区分		支出内訳		財源内訳	
01図書館費人件費（職員課）	264追加	02給料	140追加	一般財源	264追加
		03職員手当等	104追加		
		04共済費	20追加		
				一般財源	264追加
				一般財源	1,005追加

(単位：千円)

事業別		説明		明		
事業別区分		支出内訳		財源内訳		
01市債管理事業…元金（財政課）		財源更正		一般財源	221追加	
				特定財源（その他）		
						221減
				一般財源	221追加	
				特定財源（その他）		
				221減		
				一般財源	221追加	
				特定財源（その他）		
				221減		

(款) 10. 教育費 (項) 07. 生涯学習費 (目) 06. 図書館費
 ~ (款) 12. 公債費 (項) 01. 公債費 (目) 01. 元金

補正予算給与費明細書

1特別職

(単位 千円)

区分	職員数 (人)	給 与 費						共済費	合 計	備 考		
		報酬	給料	期末手当 年間支給 率(月分)	地域手当	寒冷地 手当	その他 の手当				計	
補正 予算額	長 等	△ 1		△ 2,285	98 (4.45)	△ 228			△ 2,415	△ 900	△ 3,315	
	議 員				(4.45)							
	その他の 特別職				37 (4.45)				37	2	39	
	計	△ 1		△ 2,285	135	△ 228			△ 2,378	△ 898	△ 3,276	
補正前 の額	長 等	3		27,102	10,870 (4.40)	2,709			40,681	5,798	46,479	
	議 員	26	180,120		70,007 (4.40)				250,127	68,273	318,400	
	その他の 特別職	1,145	539,222	7,923	152,748 (4.40)	792			700,685	232,080	932,765	
	計	1,174	719,342	35,025	233,625	3,501			991,493	306,151	1,297,644	
合 計	長 等	2		24,817	10,968 (8.85)	2,481			38,266	4,898	43,164	
	議 員	26	180,120		70,007 (8.85)				250,127	68,273	318,400	
	その他の 特別職	1,145	539,222	7,923	152,785 (8.85)	792			700,722	232,082	932,804	
	計	1,173	719,342	32,740	233,760	3,273			989,115	305,253	1,294,368	

2一般職

(1) 総括

(単位 千円)

区分	職員数 (人)	給 与 費				共済費	合 計	備 考
		報 酬	給 料	職員手当等	計			
補正予算額			3,182	14,753	17,935	4,650	22,585	
補正前の額	(63) 888		3,558,928	2,699,508	6,258,436	1,257,569	7,516,005	
合 計	(63) 888		3,562,110	2,714,261	6,276,371	1,262,219	7,538,590	

職員手当 等の内訳	区分	扶養手当	地域手当	通勤手当	住居手当	特殊勤務 手当	時間外 勤務手当	宿日直手当
	補正予算額			623				△ 6,883
補正前の額		97,769	368,113	96,636	102,309	37,496	278,228	
合 計		97,769	368,736	96,636	102,309	37,496	271,345	

職員手当 等の内訳	区分	管理職員特 別勤務手当	管理職手当	期末勤勉 手当	児童手当	合計
	補正予算額				21,013	
補正前の額		7,695	142,814	1,513,673	54,775	2,699,508
合 計		7,695	142,814	1,534,686	54,775	2,714,261

※()は、再任用職員(外書き)

(2) 給料及び職員手当等の増減額の明細

(単位 千円)

区 分	増減額	増減事由別内訳	説 明	備 考
給 料	3,182	給与改定に伴う増減分		平成30年4月からの引上げ
		5,864		
		昇給に伴う増加分		
		その他の増減分	職員の異動等に伴う増減	
	△ 2,682			
職員手当等	14,753	給与改定に伴う増減分	地域手当 623	給料の増額に伴うはねかえり 支給率の改定に伴う増加分
		21,636	期末勤勉手当 21,013	
		その他の増減分	時間外勤務手当 △ 6,883	
		△ 6,883		

(3) 初任給

(単位 円)

区 分	一般行政職	技能労務職	消防職	看護保健職	教育・保育職	国の制度
						一般行政職
高 校 卒	150,400		162,500	172,100		148,600
短 大 卒	163,100		175,500	206,300	166,700	
大 学 卒	180,800		193,500	213,500	184,300	180,700
18歳		144,800				
年 齢		}				
28歳		199,400				

(4) 期末手当・勤勉手当

区 分	支給期別支給率		支給率計 (月分)	職制上の段階、職務の 級等による加算措置	備 考
	6月(月分)	12月(月分)			
補正後	(1.075)	(1.275)	(2.35)	有	
	2.125	2.325	4.45		
補正前	(1.075)	(1.225)	(2.30)	有	
	2.125	2.275	4.40		
差	(-)	(0.05)	(0.05)	有	
	-	0.05	0.05		

※()は、再任用職員(外書き)