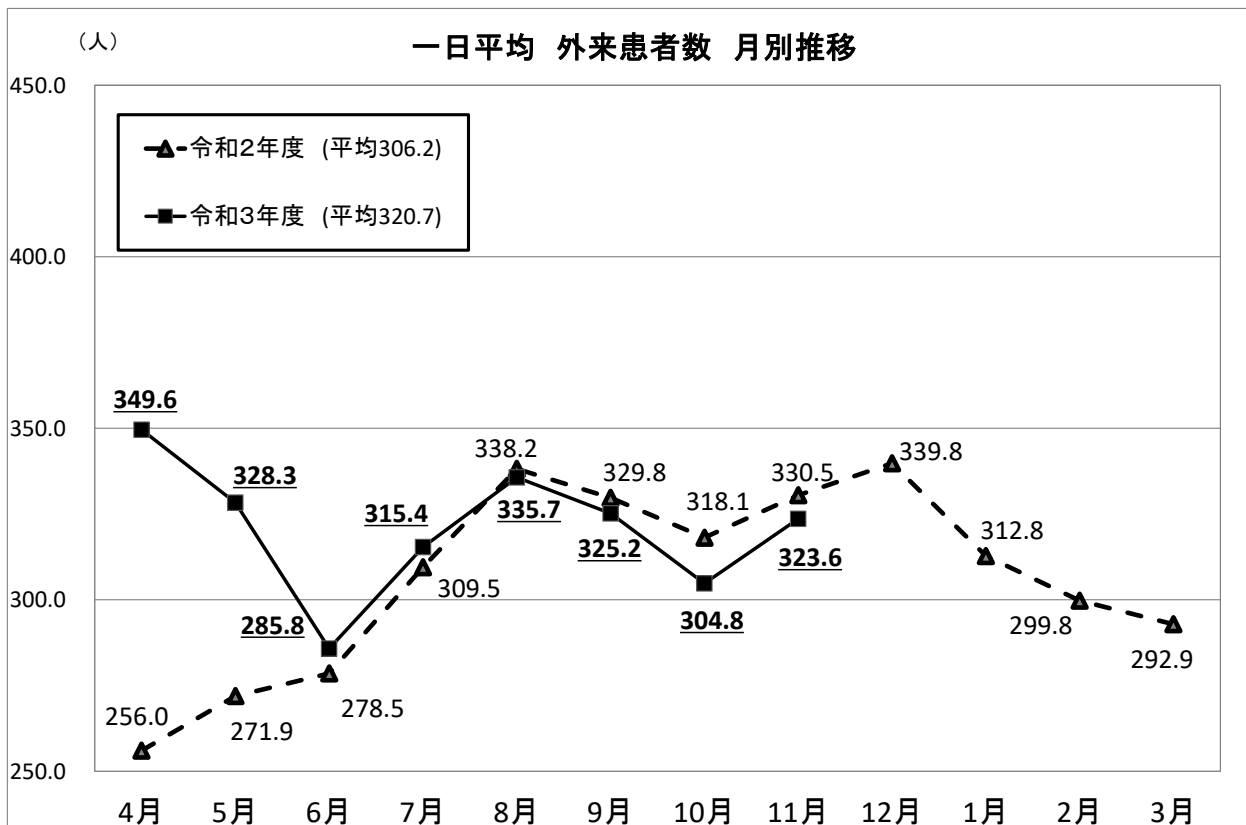
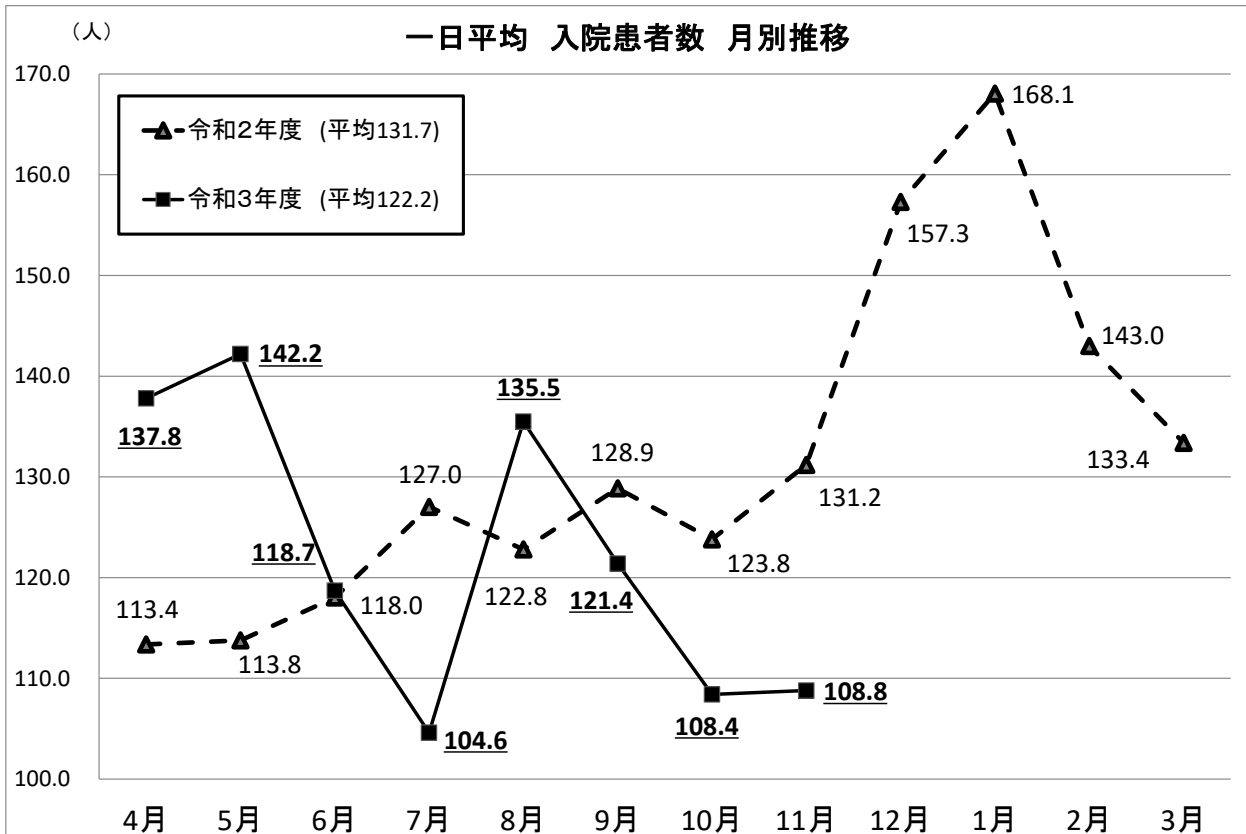


一日平均患者数の推移(令和2年度～令和3年度)



※ 外来1日平均患者数は、延べ人数から外来診療日を除いて算出

令和3年度 運営状況

資料 1-2

1 患者数・診療単価

項目		令和元年度	令和2年度	令和3年度
		平均	平均	4月～11月平均
入院	1日当たり患者数(人)	127.1	131.7	122.2
	患者1人当たり診療額(円)	46,217	50,821	50,001
外来	1日当たり患者数(人)	348.5	306.2	320.7
	患者1人当たり診療額(円)	10,704	11,797	12,021

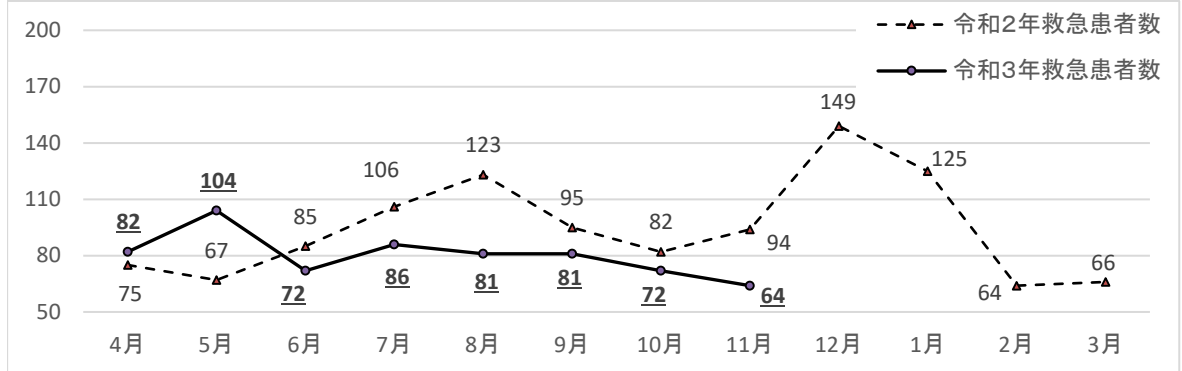
2 診療科別1日当たり患者数

項目			内科	外科	整形外科	小児科	産婦人科	耳鼻 いんこう科	眼科	泌尿器科	緩和ケア 外科	合計
入院	1日当たり患者数(人)	令和2年度 4月～11月	67.0	20.6	4.1	3.6	5.1	2.4	1.4	1.8	16.4	122.4
		令和3年度 4月～11月	56.2	25.1	1.7	5.1	7.2	5.8	1.0	4.2	15.9	122.2
		増減	▲ 10.8	4.5	▲ 2.4	1.5	2.1	3.4	▲ 0.4	2.4	▲ 0.5	▲ 0.2
外来	1日当たり患者数(人)	令和2年度 4月～11月	139.6	48.5	23.4	17.9	27.8	16.4	10.0	19.3	1.0	303.9
		令和3年度 4月～11月	128.0	55.0	19.3	40.4	23.5	22.1	10.1	20.8	1.4	320.7
		増減	▲ 11.6	6.5	▲ 4.1	22.5	▲ 4.3	5.7	0.1	1.5	0.4	16.8

3 救急患者数

(単位:人、%)

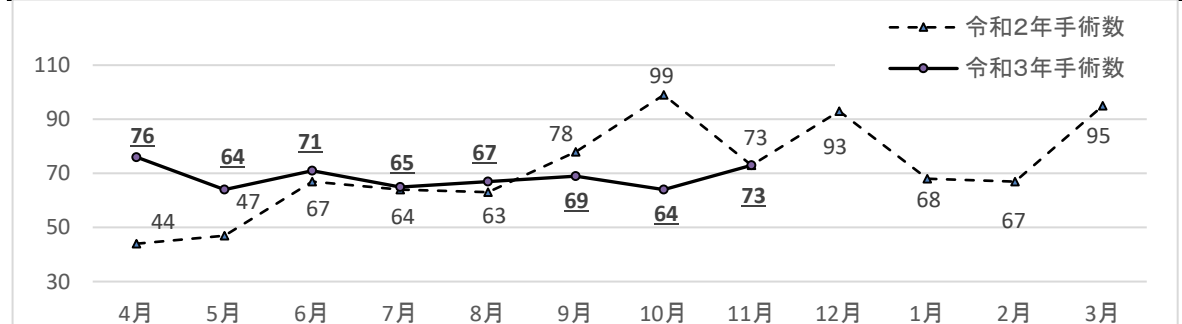
区分	令和2年度 4月～11月 (A)	令和3年度 4月～11月 (B)	増減	増減率
			(B)-(A) (C)	(C)÷(A) ×100
小児救急	56	58	2.0	3.6
その他	671	584	▲ 87.0	▲ 13.0
合計	727	642	▲ 85.0	▲ 11.7



4 手術の件数

(単位:人、%)

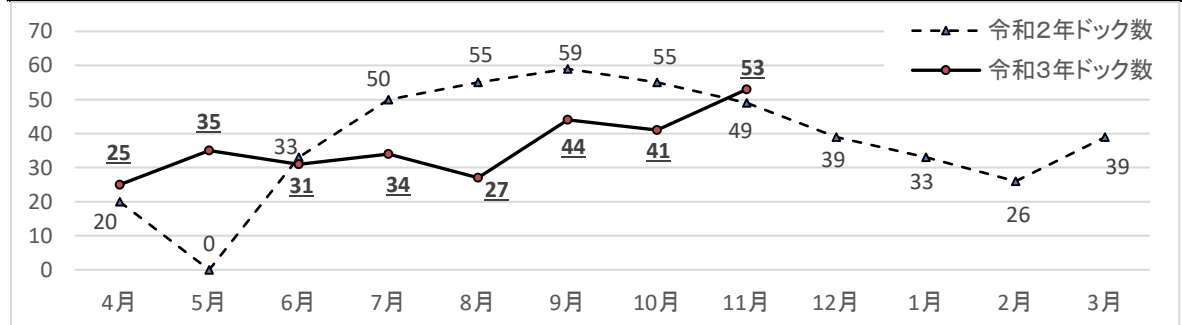
区分	令和2年度 4月～11月 (A)	令和3年度 4月～11月 (B)	増減	増減率
			(B)-(A) (C)	(C)÷(A) ×100
手術	535	549	14.0	2.6



5 ドックの件数

(単位:人、%)

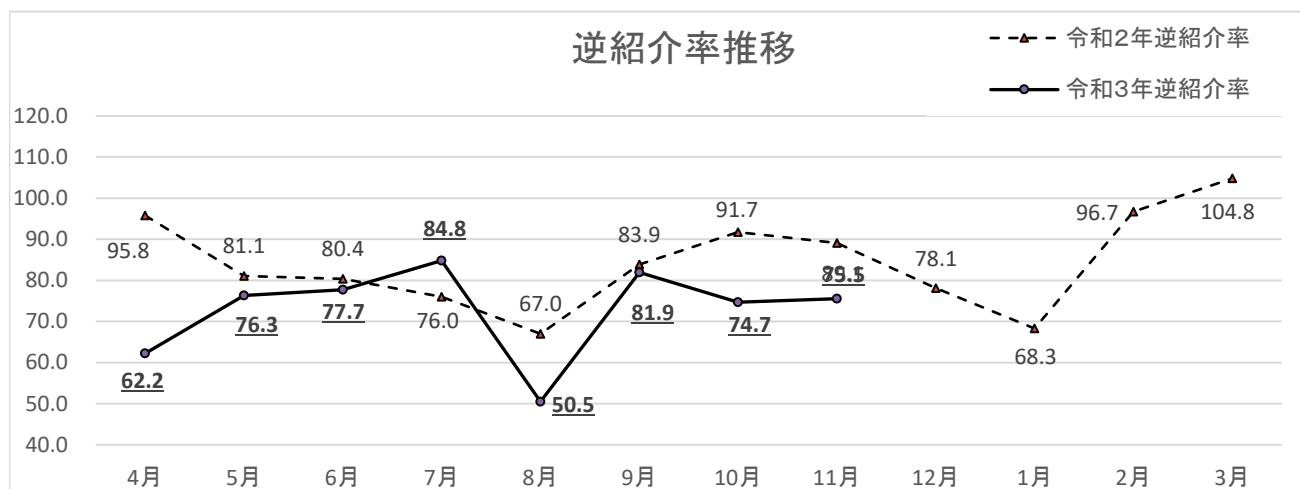
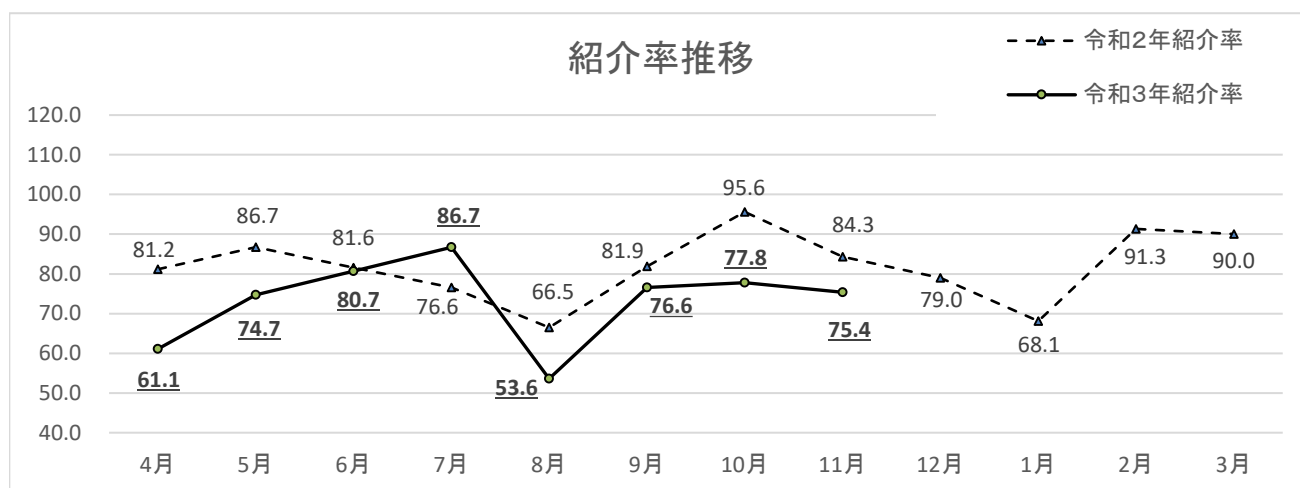
区分	令和2年度 4月～11月 (A)	令和3年度 4月～11月 (B)	増減	増減率
			(B)-(A) (C)	(C)÷(A) ×100
人間ドック	256	234	▲ 22.0	▲ 8.6
脳ドック	65	56	▲ 9.0	▲ 13.8



6 紹介率・逆紹介率

(単位: %)

区分	令和2年度 4月～11月 (A)	令和3年度 4月～11月 (B)	増減 (B)-(A) (C)	増減率 (C)÷(A) ×100
	紹介	81.06	71.58	▲ 9.48
逆紹介	82.13	71.14	▲ 10.99	▲ 13.4



7 病棟編成(令和3年12月現在)

階	許可病床数	稼動病床数	入院料	診療科	看護体制
3北	44	40	急性期一般入院料1	内・産	7対1 2交代・3交代 3人夜勤
3南	34	33	急性期一般入院料1	内・小	7対1 2交代 2人夜勤
4北	47	37	急性期一般入院料1	外・泌・消	7対1 2交代 2人夜勤
4南	53	53	急性期一般入院料1	内・外・整・泌	7対1 2交代 3人夜勤
5北	21	21	緩和ケア病棟入院料2	緩和ケア外科	7対1 2交代 2人夜勤
5南	51	50	地域包括ケア病棟入院料4	眼科等	13対1 2交代 2人夜勤
合計	250	234			