

～ 人材を心底活かす経営をしていくために～ 次世代トップリーダー養成講座

研修のねらい

次世代トップリーダーが信頼される経営者・経営幹部へと成長するためには、会社の歴史や理念を再確認し、経営の全体像を掴んで引き継ぐことと変えていくことを理解することが重要です。

本研修では、後継者や経営幹部候補が環境変化に適応するための経営のあり方や求められる役割・心構えについて学ぶことで、自社の将来のビジョンを明確にし、今後の自身の成長へのシナリオや行動目標を検討していきます。

研修のポイント

- ✓ 時代に翻弄されず成果を出し続けている企業のトップリーダーの思考、行動を学びます
- ✓ 大局的な視野を持った決断力のあるリーダーになる方法を学びます
- ✓ 積極的に多様性を活用するリーダーシップと組織システムを学びます

研修期間

2021年
7 / 14 水 ~ 15 木 ・ 28 水

対象者

経営幹部、管理者

- ・ 経営後継者の方、後継者の右腕
- ・ 将来の経営幹部候補の方

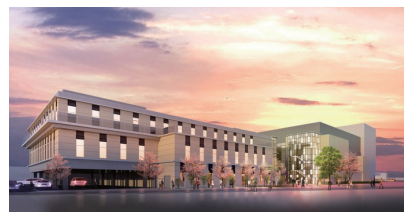
定員 ▶ 15名 (先着順)

受講料 ▶ 32,000円 (税込)

会場

キセラ川西プラザ

〒666-0017
兵庫県川西市火打1丁目12番16号



アクセス

阪急宝塚線 川西能勢口駅下車、徒歩約15分
能勢電鉄 網延橋駅下車、徒歩約5分
阪急バス 日高町バス停下車、徒歩約10分

月日	時間	科目	内容
7 / 14 水	9:30-9:45	事務連絡	
	9:45-12:45	次世代トップリーダーの使命と心構え	経営に携わるために知っておくべき、次世代トップリーダーとしての自身の思考・行動特性を経営者・経営幹部の視点で捉えます。 ・ 次世代トップリーダーの使命 ・ 経営者とは何かを俯瞰的に捉える3つの視点 ・ 自身の思考・行動特性を知る
	13:45-17:45		事業を引き継ぐ・経営に参画する決意と覚悟を醸成するために、次世代トップリーダーとしての心構えを学びます。 ・ 次世代トップリーダーに共通する悩み ・ 引き継ぐものと変えていくもの ・ 後継者が知っておきたい心構え ・ リーダーを支えて成長に導く心構え
7 / 15 木	9:30-13:00	経営者の役割と企業経営の基本	経営環境の変化に適応する経営のあり方や経営者に求められる役割について学び、企業経営の基本である経営理念やビジョンについて再確認します。 ・ 経営環境変化の読み取り方 ・ リーダーに必要な長期的視点と役割 ・ 経営の視点で見る財務の基本 ・ 会社の歴史と経営理念の重要性
	14:00-15:30		
	15:30-18:00	次世代トップリーダーのステップアップ策	次世代トップリーダーが成長するためには、社内以外の関係者から認められることが重要であり、そのために必要なリーダーシップやコミュニケーションの手法を事例や演習を交えて学びます。 ・ 組織的問題解決力を高めるための人材育成法 ・ 信頼関係を深めるリーダーシップ ・ 感謝の気持ちとコミュニケーション
7 / 28 水	9:30-13:00	次世代トップリーダーが目指すべきビジョンと行動目標 (演習)	研修のまとめとして、自社の置かれる環境を分析し、成長へのビジョンを明確にすることで、自身が経営者・経営幹部を目指す上で強化していく能力の確認や真に実践できる行動目標を策定します。 ・ 自社の置かれる環境分析 ・ 目指すべきビジョンの明確化 ・ 次世代トップリーダーになるための行動目標の策定/発表
	14:00-17:30		
	17:30-17:45	修了証書交付	

講師紹介 (敬称略)



株式会社アイムサプライ 代表取締役 伊豆田 功 (いずたい さお)

後継者として13年間、商品企画・PB開発から営業、海外共同生産まで、アパレル会社の経営に従事し、2001年に社名と定款を変更、2003年に中小企業診断士を取得し、経営コンサルタント業務を開始する。経営学と経営経験を活かした独自のスタイルで、流通業のマーケティングや組織開発を中心としたコンサルティング業務と後継者育成やリーダーシップ能力の向上、大学の講師に至るまで、次世代のリーダーの人材の育成業務を中心に幅広く活躍中。

独立行政法人 中小企業基盤整備機構
中小企業大学校 関西校

Be a Great Small.
中小機構

お申し込み方法、お問い合わせ先等は裏面をご覧ください。
Webからもご覧いただけます。

中小企業大学校 関西校

検索

FAX 0790-22-5942

中小企業大学校関西校 研修担当 行

■貴社の概要について(必ずご記入ください)

ふりがな 企業・団体名		
ふりがな 代表者名(役職)		
〒 住所		
代表	TEL ()	—
	FAX ()	—
連絡担当	ふりがな 部課名	氏名
	TEL ()	—
	FAX ()	—
	E-mail:	

(1)業種(該当する番号に○をおつけください)		
D 建設業(06 総合工事 07 識別工事 08 設備工事)		
E 製造業		
09 食料品 10 飲料・飼料 11 繊維工業 12 木材・木製品		
13 家具・建具 14 パルプ・紙 15 出版・印刷 16 化学		
17 石油製品・石炭製品 18 プラスチック製品 19 ゴム製品 20 革製品		
21 窯業・土石製品 22 鉄鋼 23 非鉄金属 24 金属製品		
25 汎用機械器具 29 電機機械器具 31 輸送機械器具 32 その他		
G 情報通信業		
H 運輸業		
I 卸売業 I 小売業		
a 繊維品 b 化学製品 c 機械器具 d 建築材料等 e 衣服 f 食料		
g 医薬品 h 家具 i 什器等 j その他()		
N サービス業 U その他()		
(2)資本金	(3)従業員数	(4)創業年月
万円	人	年 月
(5)主要取扱品目:		

■受講者について

【申込コースおよび受講希望者情報】研修テーマ:(2160)「次世代トップリーダー養成講座」～人材を心底活かす経営をしていくために～

コースNO.	(フリガナ) 受講者名	部署・役職(役職を記載の上該当区分○)				年齢 歳	性別 男・女	
		部署	役職					
		1.代表者	2.役員	3.管理者	4.管理者候補等			
	緊急連絡先(携帯)						※緊急事態(研修中止等)の際、ご連絡するためにお聞きしています。	

※複数参加の際は、申込書をコピーしてお申込下さい。

<反社会的勢力でないことの確約について>

当社(当機関)は、暴力団等の反社会的な勢力に該当せず、今後においても反社会的勢力との関係を持つ意思がないことを確約します。また、反社会的勢力に該当し、もしくは暴力的な要求行為等に該当する行為をしたことが判明した場合には研修の受講を中止されても異議申し立てを行いません。

今回の研修を知ったきっかけについて、該当するものに○をご記入ください。

1. 研修ガイド 2. チラシ 3. ホームページ 4. ウェブ広告・SNS 5. メルマガ 6. 他社の紹介・口コミ 7. 自治体・商工団体 8. 金融機関
9. 新聞・雑誌・ラジオ・街頭広告 10. 大学校・中小機構職員の訪問・電話 11. セミナー・イベント 12. その他()



駐車場(三井のリパーク)

営業時間:午前8時～午後10時

駐車料金(施設利用者)

入庫後180分無料、以降30分/50円(最大料金1日/200円)

- お申込み方法
・こちらの申込書をFAXでお申込みいただくか、関西校HPのオンラインでお申込みください。
・受講申込後、開校日の約1か月前から「受講料振込依頼書」を郵送いたしますので、所定の期日までに受講料をお振込みください。
・応募多数の場合はキャンセル待ちをいただくか、もしくは受講をお断りすることがございますので、お早目のお申込みをおすすめします。
- 多くの研修には、自社の課題を分析する科目(演習)があり、受講者はその課題を持参いただくことが受講要件となりますが、ご対応いただけない場合などには、受講をご遠慮いただくことがありますので、あらかじめご了承ください。
- 受講申込みにおける個人情報の保護について
中小企業大学校関西校では「個人情報保護法」に基づき、個人情報の適切な管理に努めてまいります。皆様から頂戴しました受講申込書に記載されている内容をもとに、今後お客様に有益と思われる研修など当機構内で実施する事業のご案内を郵便、電子メール、FAX等でお送りさせていただくことがあります。また、研修実施にあたり、講師に個人情報を通知する場合がありますが、より効果的な研修にすることを目的に行うものです。「個人情報」につきましてご質問がありましたら関西校までお寄せいただくようお願いいたします。
- 研修会場に宿泊施設は併設していません。宿泊が必要な方は各自でご手配をお願いいたします。

中小企業大学校 関西校

〒679-2282 兵庫県神崎郡福崎町高岡1929

TEL : 0790-22-5931 FAX : 0790-22-5942

URL : <https://www.smrj.go.jp/institute/kansai/> E-mail : kenshu-kansai@smrj.go.jp

大学校使用欄

--	--	--	--