

令和4年度 運営状況 ※川西市立総合医療センターのみ集計

1 患者数・診療単価

(単位:人)

項目		令和4年度	令和5年度	増減
		平均	平均	
入院	1日当たり患者数	305.3		
	患者1人当たり診療額(円)	51,522		
外来	1日当たり患者数	550.9		
	患者1人当たり診療額(円)	13,766		

2 診療科別1日当たり患者数

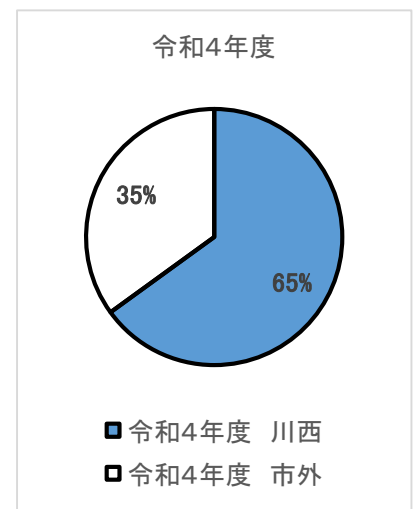
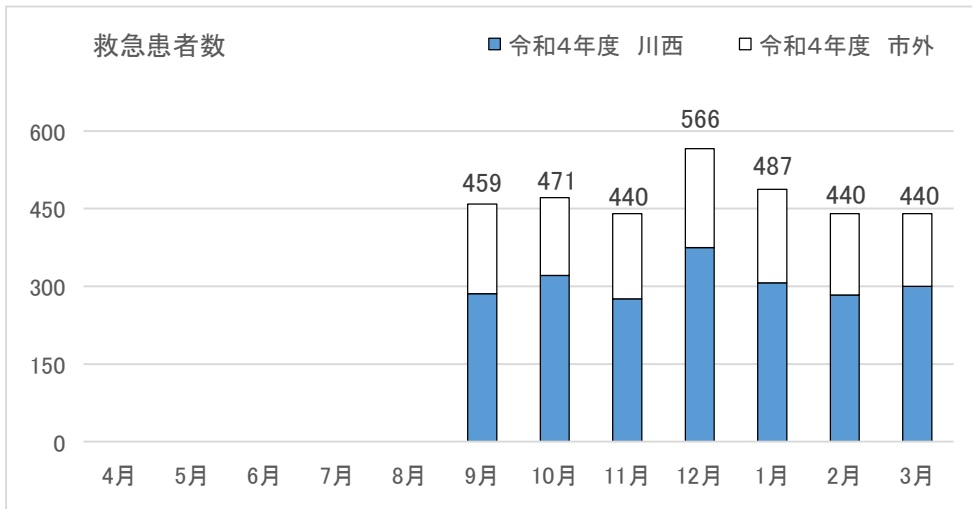
(単位:人)

項目	入院			外来		
	令和4年度	令和5年度	増減	令和4年度	令和5年度	増減
内科	9.5			47.6		
消化器内科	51.4			54.4		
循環器内科	47.9			51.4		
呼吸器内科	25.0			11.2		
腎臓内科	17.6			8.9		
糖尿病・内分泌内科	16.5			27.4		
血液内科	0			2.7		
神経内科	0			6.5		
ペインクリニック内科	0			3.4		
外科・消化器外科	27.8			46.4		
乳腺外科	0.8			5.5		
脳神経外科	33.6			19.8		
整形外科	32.1			32.1		
形成外科	0			4.5		
産婦人科	15.6			31.1		
小児科	4.6			41.0		
耳鼻咽喉科	6.5			27.3		
眼科	4.3			47.9		
泌尿器科	12.0			42.8		
皮膚科	0			15.8		
救急科	0			23.2		
合計	305.3			550.9		

3 救急患者数

(単位:人)

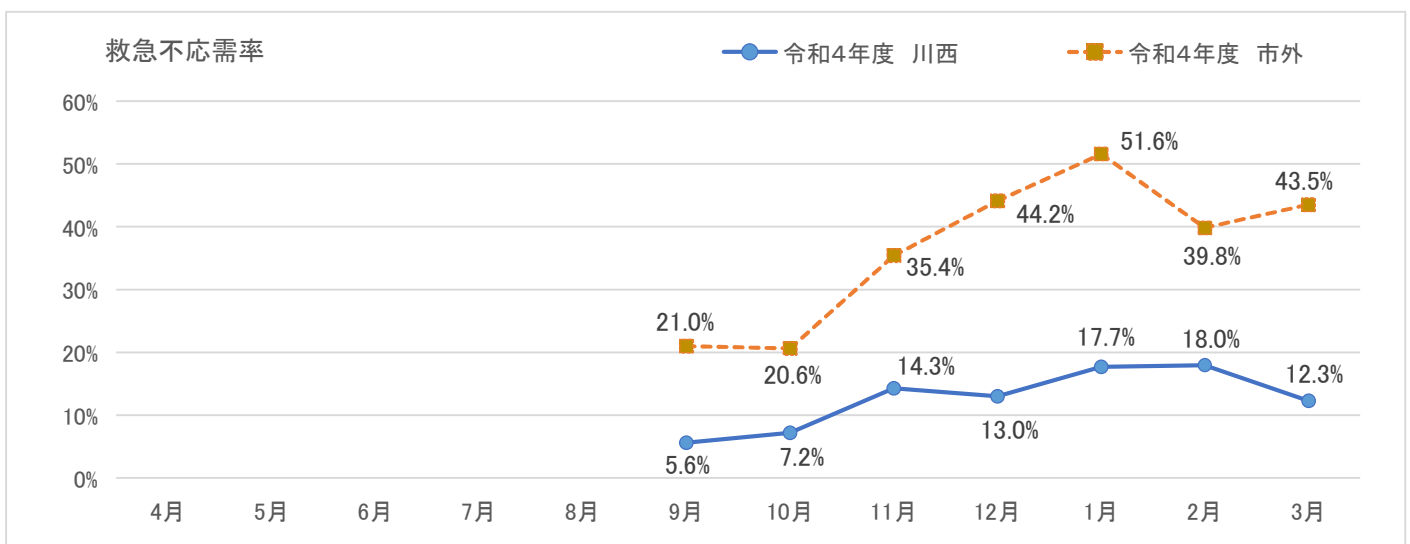
区分	令和4年度 (A)	令和5年度 (B)	増減	増減率
			(B)-(A) (C)	(C)÷(A) ×100
川西救急	2,148			
市外救急	1,155			
合計	3,303			



4 救急不応需率

(単位:%)

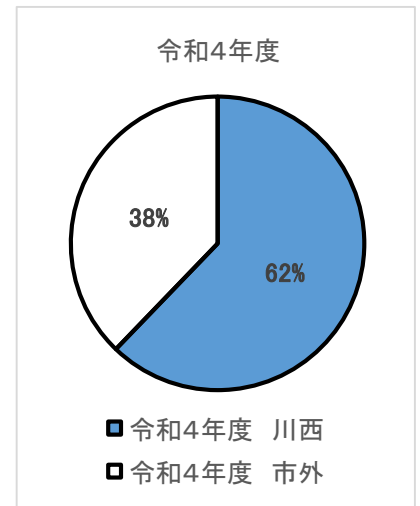
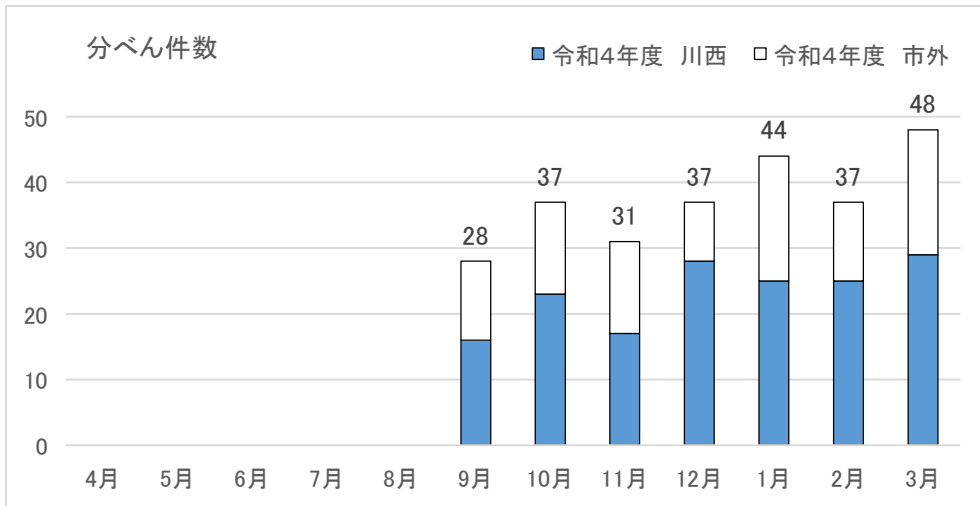
区分	令和4年度 (A)	令和5年度 (B)	増減	増減率
			(B)-(A) (C)	(C)÷(A) ×100
川西救急	12.8			
市外救急	38.7			
全体	24.0			



5 分べん件数

(単位:件)

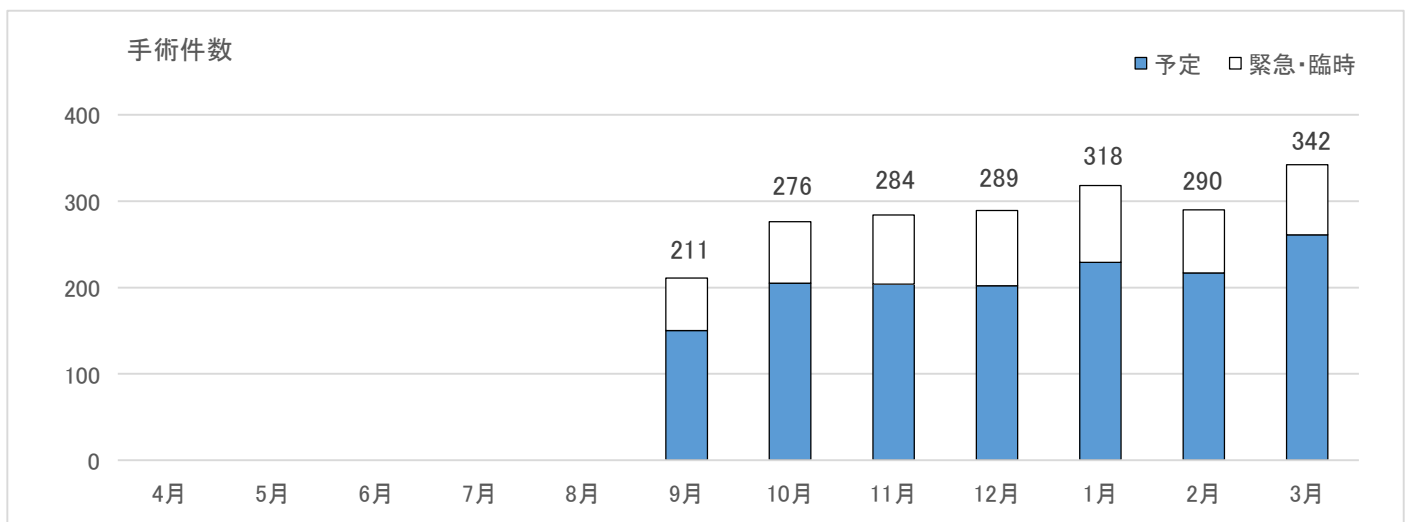
区分	令和4年度 (A)	令和5年度 (B)	増減	増減率
			(B)-(A) (C)	(C)÷(A) ×100
川西在住	163			
市外在住	99			
合計	262			



6 手術件数

(単位:件)

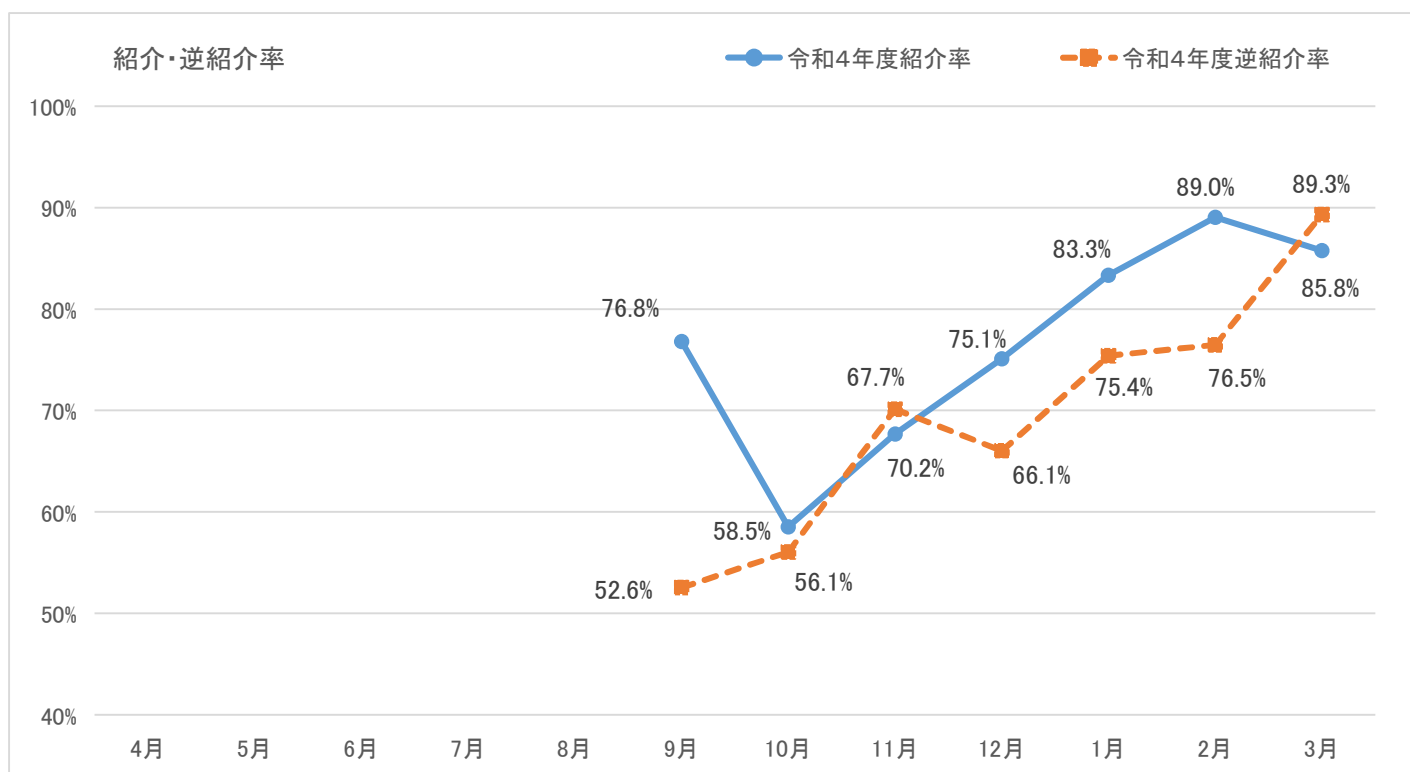
区分	令和4年度 (A)	令和5年度 (B)	増減	増減率
			(B)-(A) (C)	(C)÷(A) ×100
予定	1,468			
緊急・臨時	542			
合計	2,010			



7 紹介・逆紹介率

(単位: %)

区分	令和4年度 (A)	令和5年度 (B)	増減	増減率
			(B)-(A) (C)	(C)÷(A) ×100
紹介率	75.8			
逆紹介率	69.1			

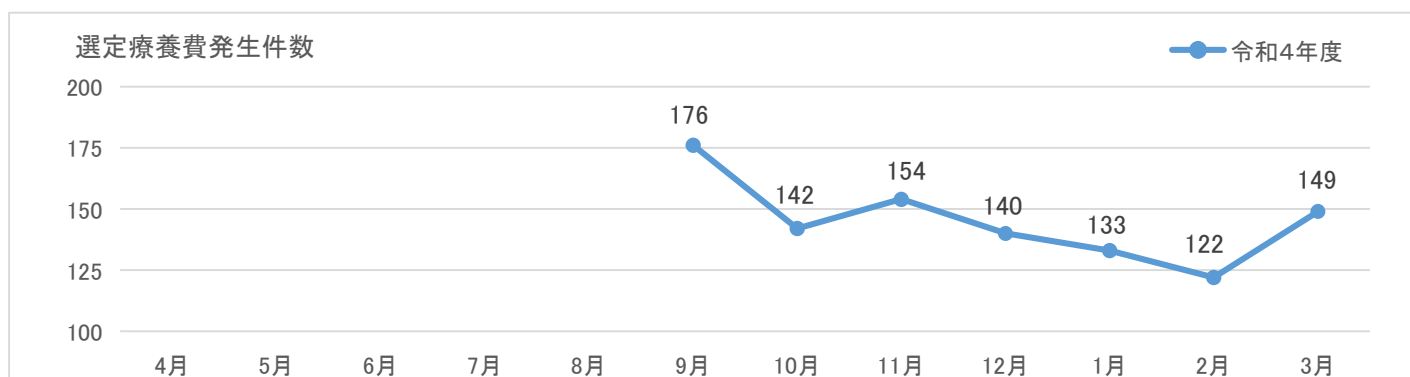


8 選定療養費

(単位: 件)

区分	令和4年度 (A)	令和5年度 (B)	増減	増減率
			(B)-(A) (C)	(C)÷(A) ×100
件数	1,016			
金額(千円)	6,756			

※9月5,000円、10月以降7,000円 1件再診時選定療養費算定(3,000円)



9 病棟編成(令和5年4月現在)

階	許可病床数	稼動病床数	入院料	看護体制
HCU	20	20	急性期一般入院料1	7対1 2交代 3人夜勤
4階西	42	42	急性期一般入院料1	7対1 2交代 3人夜勤
4階東	43	43	急性期一般入院料1 小児入院医療管理料4	7対1 2交代 3人夜勤
5階西	42	42	急性期一般入院料1	7対1 2交代 3人夜勤
5階東	43	43	急性期一般入院料1	7対1 2交代 3人夜勤
6階西	42	42	急性期一般入院料1	7対1 2交代 3人夜勤
6階東	43	43	急性期一般入院料1	7対1 2交代 3人夜勤
7階西	39	39	急性期一般入院料1	7対1 2交代 5人夜勤
7階東	42	42	急性期一般入院料1	7対1 2交代 3人夜勤
8階	49	49	急性期一般入院料1	7対1 2交代 3人夜勤
合計	405	405		

10 コロナ入院患者数

(単位:人)

区分	9月	10月	11月	12月	1月	2月	3月	4月	5月	6月
患者数	888	379	590	1,337	1,102	549	209	119	146	361
1日当たり患者数	29.6	12.2	19.7	43.1	35.5	19.6	6.7	4.0	4.7	12.0

