

# 脱！ダメダメ公園 / 特色ある公園づくり

公園のルール、  
みんなで話し合ってみませんか？

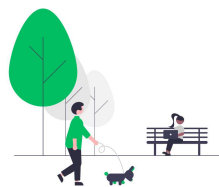
希望団体  
募集中！



川西市では、以下の3つを目的に  
「特色ある公園づくり」を進めます

- ① 子どもたちが自由に遊べる公園など、  
「特色ある公園」を増やしていくこと
- ② 利用者にとっても近隣住民の方にとっても  
居心地のよい公園を増やしていくこと
- ③ 公園が市役所が管理するだけのものから  
市民の皆さんで支えるものになっていくこと

どうやったらいいの？ 条件は？ …  
詳しくはハンドブックをCHECK！

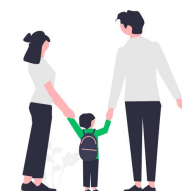


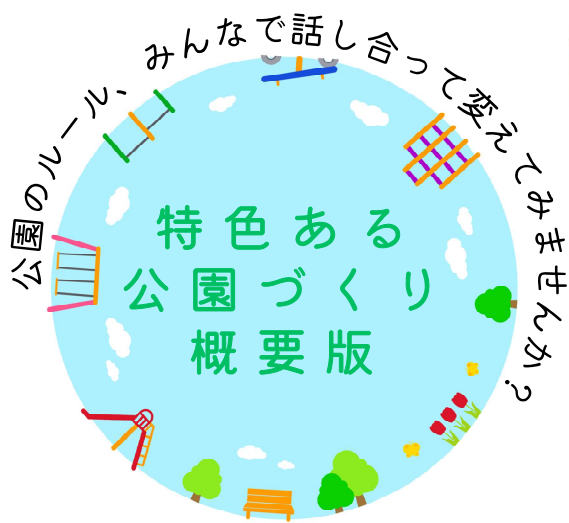
何が  
できるの？

- ① 1つの公園の使用ルールなどを見直す
- ② 地域内で複数の公園ごとにルールをつくる

※ 条例で禁止されているルールを定めることはできません

公園のルールを変えたい！と思ったら、  
その公園がある地域の自治会（コミュニティ）か、  
市役所に相談してください





公園は、多くの人々がルールを守って利用している大切な場所です。しかし、近隣の皆さんからは、声が大きく、音が響くなど、改善を求める声があります。今まで市は、トラブルなどを回避するために禁止する事項を増やしてきました。結果的に、市内のあちこちで、あれもダメ、これもダメといういわゆる「ダメダメ公園」が増えてしまいました。その一方で、子どもたちからは「もっと自由に遊びたい!」との意見も寄せられており、市はその声にも応えていきたいと思えます。



そこで、この二つの声を両立させるために、皆さんで話し合っ、公園のルールを決めていくことにしました。結果的に、地域ごとに違うルールになるかもしれませんが、市役所が管理するだけの公園ではなく、皆さん1人1人がかかわる特色ある公園づくりを進めていきます。



市だけが公園のルールを決めるのではなく、市民の皆さんがみんなで話し合えば、ルールは変えられます!

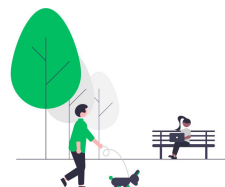
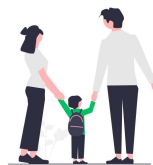
### 何ができるの?

- ① 1つの公園の使用ルールなどを見直すこと
- ② 一定の規模の地域にある複数の公園ごとにルールをつくること
- ※ 条例で禁止されているルールを定めることはできません



### ルールを変える条件

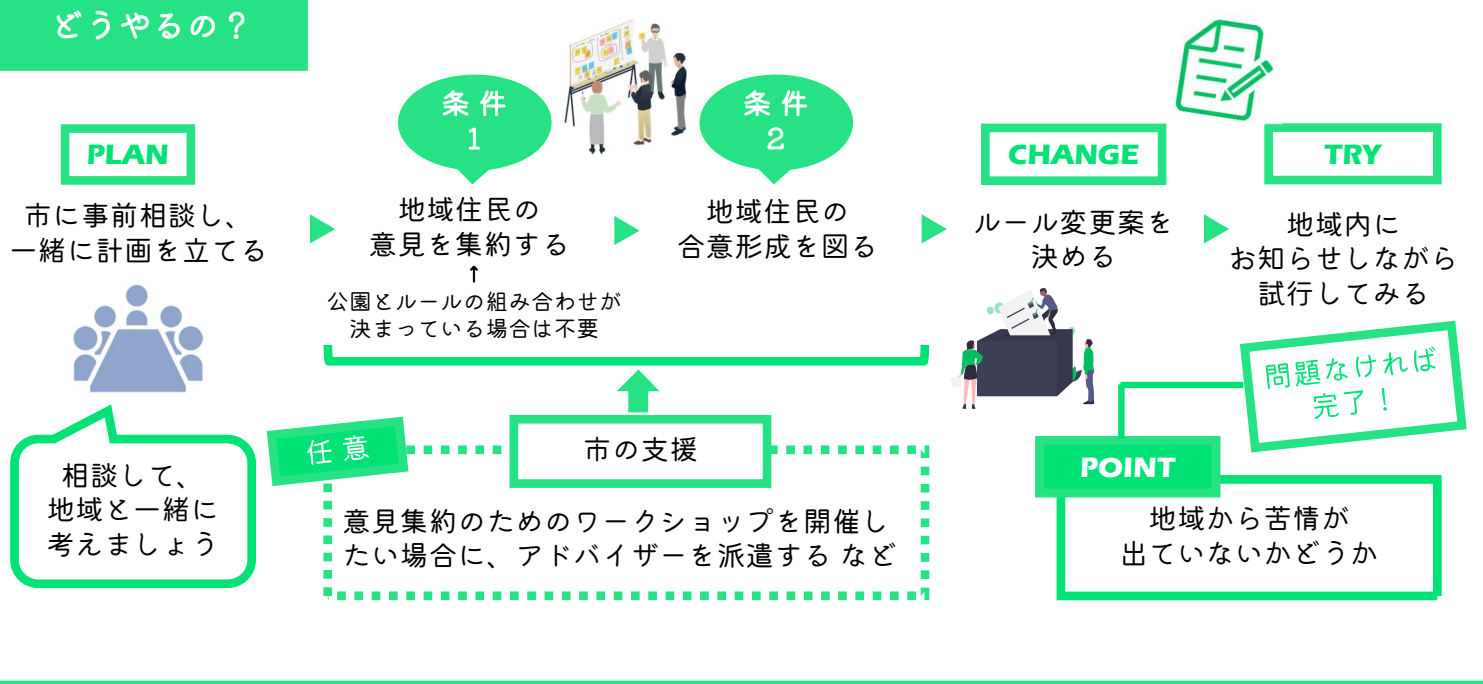
- ① 地域住民の意見を集約していること
- ② 地域住民が合意していること



※ これまで公園の禁止事項は、地域内や公園の近隣にお住まいの方からの要望でルール化されています。

そのため、この条件の達成が不十分だと、すぐに禁止を求める声が上がってしまい、ルール改変が難しくなります。

### どうやるの?



公園のルールを変えたい!と思ったら、その公園がある地域の自治会(コミュニティ)か、市役所に相談してください。

