



川西市は兵庫県の南東部、大阪府との県境に位置しタツノオトシゴの形に似た南北に長い市。

面積: 53.44 km<sup>2</sup>

人口: 152,292人 (2021/01)

交通: 阪急電鉄「川西能勢口駅」、JR「川西池田駅」、新名神高速「川西IC」、  
阪神高速11号池田線「川西小花出入口」があり、車でも鉄道でも  
大阪都心まで約20分圏内



MAP  
A



MAP  
B



MAP  
C

HYOGO

Kawanishi City

OSAKA

発行: 川西市役所文化・観光・スポーツ課

TEL: 072-740-1161

HP: <https://www.city.kawanishi.hyogo.jp/shiseijoho/shokai/kankouannai/index.html>

※掲載店舗及び施設は新型コロナウイルス感染症対策  
を行っております

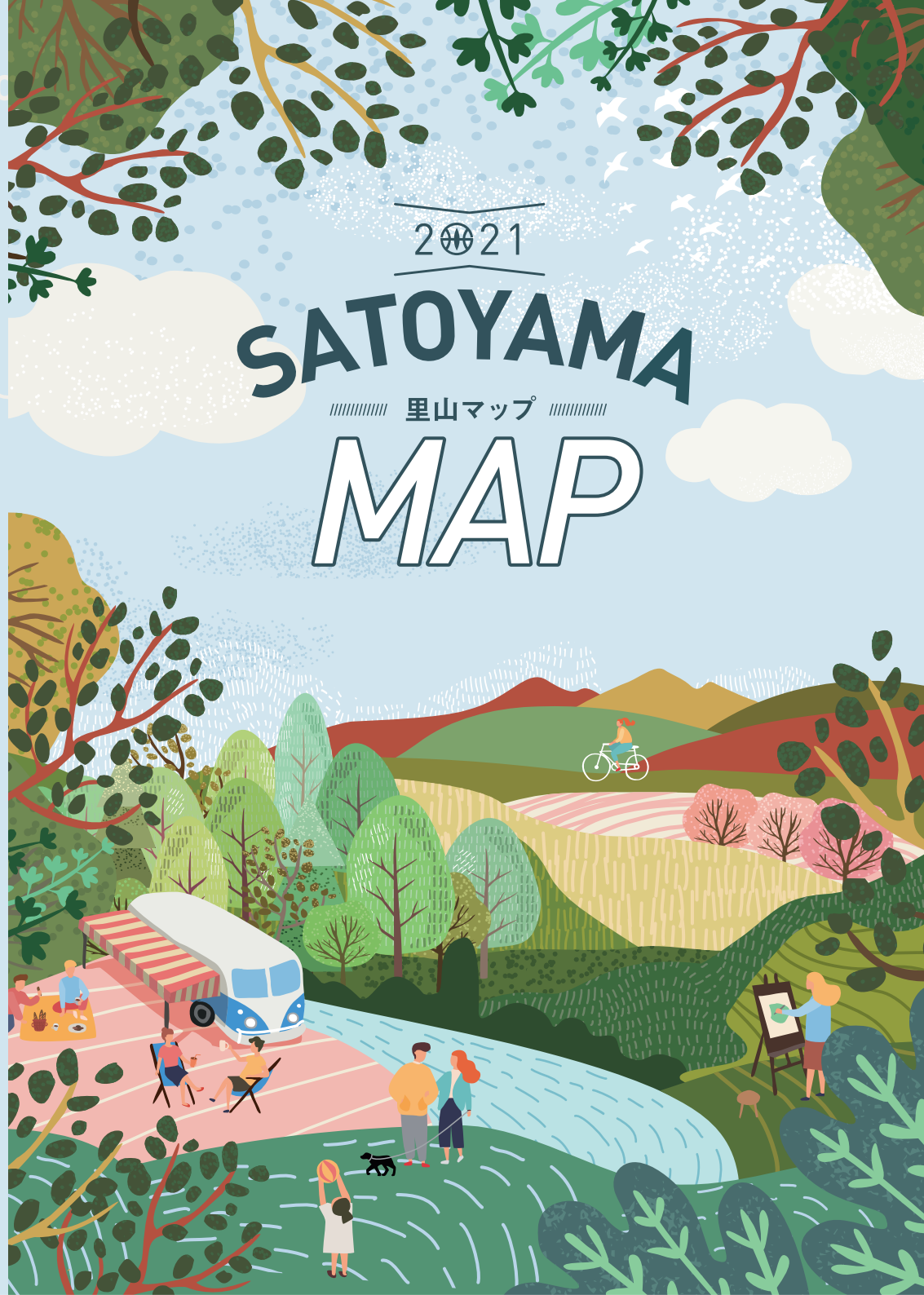
体調不良の際はご来店、ご来場はご遠慮ください

また、各店舗及び施設の感染症対策にご協力願います

※新型コロナウイルス感染症の感染拡大状況により、掲載内  
容が変更になる場合があります

過去に紹介したお店は  
こちらから!

<https://www.city.kawanishi.hyogo.jp/shiseijoho/shokai/kankouannai/index.html>



# 里山の定番 Activity

アクティビティ

大阪市内から車で1時間足らずの場所にある、「日本一の里山」で休日を満喫！  
四季折々の自然に囲まれて心も身体もリフレッシュ！

## Cycling



ヘルメットの装着方法  
E-BIKEの操作方法を  
レクチャーしてもらい  
さあ出発！

最初はぎこちな  
かった運転も、  
徐々に周囲の景色  
を見る余裕が出て  
くるほど上達。



📍 B-F3

**Coraggio (コラッジョ)**  
川西サイクリングチーム

◎ チーム事務局 川西市大和西4-3-9  
◎ 070-1323-1575  
◎ info@bicycle-project.com

川西市を拠点にした関西初の地域密着型若手育成自転車ロードレースチーム。元プロレーサーが日本一の里山をガイドしてくれる。半日8千円～(レンタルサイクル(ロードバイク・クロスバイク・E-BIKE)、ガイド、保険料込み)要予約。



## 北摂里山とサイクリングの魅力

阪神間からのアクセスが良く、田園沿いの平坦な道や高低差がある峠など人気のコースが盛りだくさん！  
サイクルマップ片手に出掛けるのも通の楽しみ方。



## fishing

📍 B-A3

**レンタルボート LIP-Hook**  
(猪名川漁業協同組合)

◎ 川西市国崎字高島16-2  
◎ 0120-05-1497



※堰堤前は進入禁止区域があります

一庫ダムをバックに魚釣りができる！ボートの操作方法は出発前にレクチャーしてくれます。コツを掴めばダム湖を周遊しながら楽しめる。魚釣りだけでなく、湖上ピクニックもいいかも！



📍 B-A2

**猪名川を守る会**

詳細情報は川西市7月広報に掲載

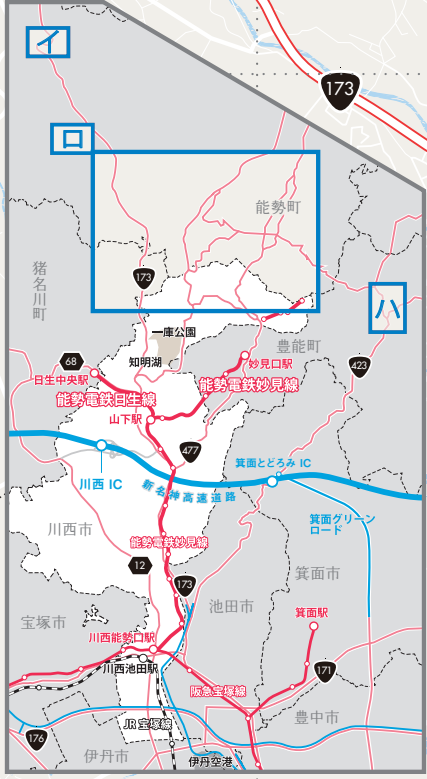
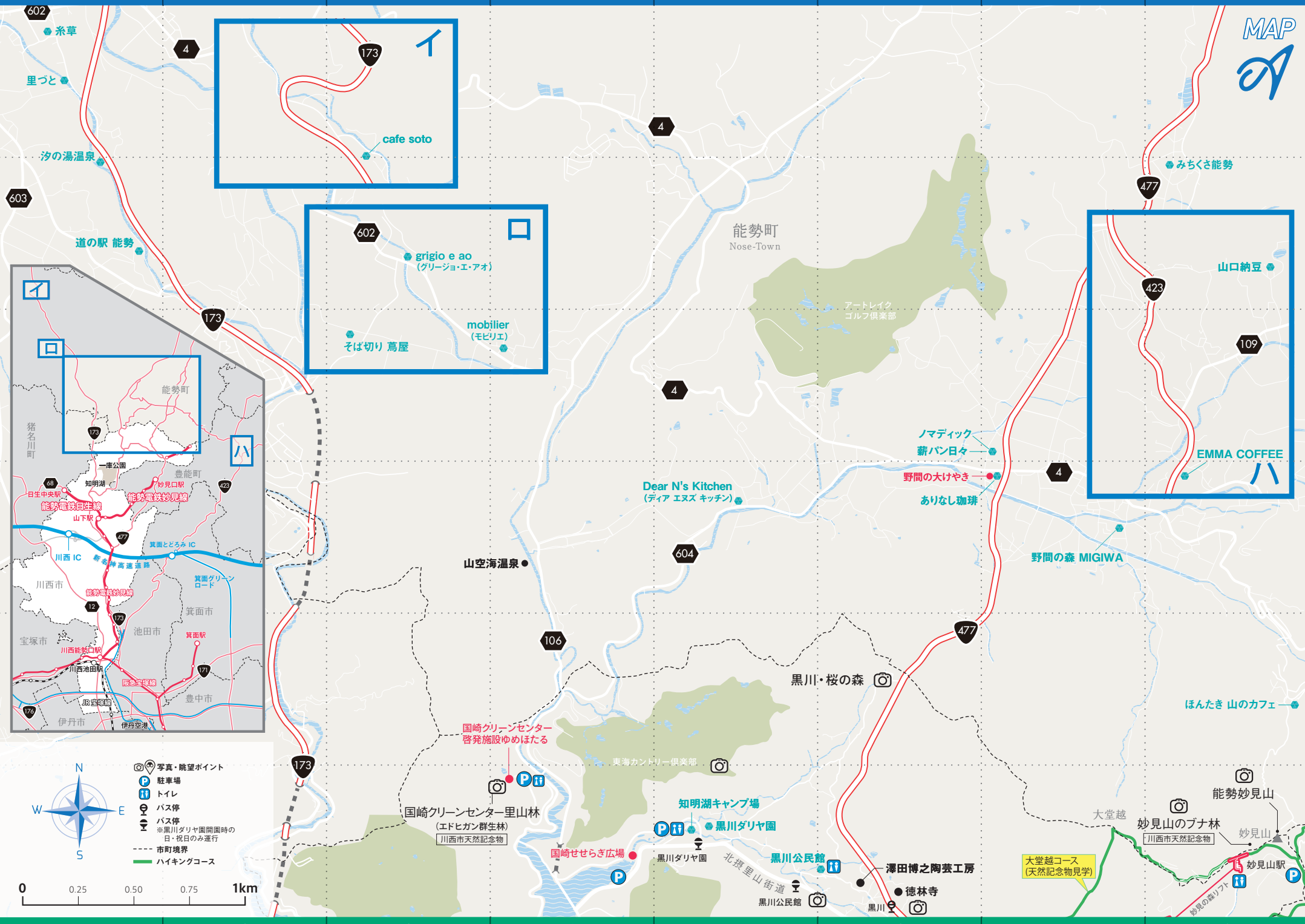
毎年夏恒例の親子を対象に開催される「魚とのふれあい体験」は、猪名川についての学習の後、捕まえたアユを塩焼きで食べ、河原の清掃をする人気のイベント！

標高660mの妙見山。台場クヌギがいたるところに林立し里山を感じることができる「大堂越えコース」、穏やかな稜線沿いのコースから大阪湾や里山の情景などビューポイントが目白押し。「上杉尾根コース」、「大阪みどりの100選」らしい水と緑が豊かなマイナスイオンたっぷりの「初谷溪谷コース」と初心者からベテランまで楽しめる。

## Hiking



春は希少種の桜「エドヒガン」、夏は新緑、秋は「日本一の里山」を彩る紅葉、冬は雪景色と四季を通じて楽しめる。



② 写真・眺望ポイント  
P 駐車場  
T トイレ  
B バス停  
B バス停  
※黒川ダリヤ園開園時の日・祝日のみ運行  
--- 市町境界  
--- ハイキングコース

0 0.25 0.50 0.75 1km

大堂越コース  
(天然記念物見学)



A-F4

### 国崎クリーンセンター

◎川西市国崎小路13  
◎072-735-7282(見学対応) ◎有  
◎月(月曜祝休日の場合は翌平日)

希少種の桜「エドヒガン」の国内トップクラスの密度を有する群生地。「エドヒガン林散策ガイド」も開催している。(要予約)



バーチャル  
施設見学もできる  
QRコード



分別収集からごみピット、焼却、灰溶融など13カ所の行程を見学しに行こう!

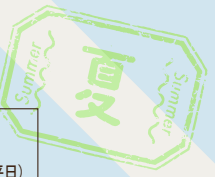


A-F5

### 知明湖キャンプ場

◎川西市黒川字落合381  
◎0120-37-2008 ◎有  
◎火(火曜日祝休日の場合は翌平日)  
※ご予約はホームページから

「日本の里100選」に選ばれた黒川エリアにある市営キャンプ場。日本の原風景のなかで心も体もリフレッシュ! 人気のかわりにクワトロ鍋セットは要予約。



A-F5

### 黒川ダリア園

◎川西市黒川字落合389  
◎072-702-7830 ◎有  
◎毎年9月中旬~11月初旬開園

見頃は10月。豊かな里山の麓で1000株のダリアが迎えてくれる。



A-B1

### 汐の湯

◎大阪府豊能郡能勢町森上317  
◎072-734-0021

日本庭園を備えた木造数寄屋造りの温泉旅館。源泉かけ流しの温泉でほっこり。



## GOURMET

グルメ

A-D5

### Dear N's Kitchen (ディア エヌズ キッチン)

◎大阪府豊能郡能勢町野間出野71-2  
◎072-737-1910



古民家をリノベーションしたカフェ&レストラン。地元の食材をふんだんに使った食事を楽しめる。



A-R

### grigio e ao (グリージョ・エ・アオ)

◎大阪府豊能郡能勢町山田33-1  
◎072-703-1298

薪窯で焼くピッツァだけでなくデザートまで堪能できる。美味しいを求めてドライブへ。

A-R

### そば切り 蔦屋

◎大阪府豊能郡能勢町垂水246  
◎072-734-2774

田園風景のなかでいただくその日その日の手打ち蕎麦は絶品! 予約優先のため、来店前に必ず電話で確認を。



A-I

### cafe soto

◎大阪府豊能郡能勢町山辺1281  
◎072-734-0810



木のぬくもりがあふれるログハウス調のカフェ。天気のよい日はテラス席でまったり過ごしてみてもいい。



A-A1

### 里づと

◎大阪府豊能郡能勢町森上224  
◎072-743-0578

地元の食材で作るランチ&スイーツ。窓から見える里山風景で日常を忘れて自分時間を満喫。



A-A1

### 里づと

◎大阪府豊能郡能勢町森上224  
◎072-743-0578

カフェだけでなく、ギャラリーやギフトコーナーなど地元の人や縁ある人が生み出す魅力的な「里みやげ」と出合える場所。



A-B1

### 道の駅 能勢(くりの郷)

◎大阪府豊能郡能勢町平野535  
◎072-731-2626

新鮮野菜や手作り農産物加工品、お土産だけでなく、レストランでは地元の食材を活かしたメニューが大人気!

A-A1

### 糸草

◎大阪府豊能郡能勢町森上172-2 (omoyai内)

「omoyai」という一軒家の中にある「糸草」。自然素材の着心地の良い服、くつ下、作家さんのアクセサリ、革bagなどのセレクトショップ。



## SHOPPING

買い物

## EXPERIENCE

体験

A-R

### mobilier

◎大阪府豊能郡能勢町今西188-1  
詳しくはHP参照

シンプルなデザインながらも一つ一つ個性ある無垢の木で作ったツールや子どもイスに、バーコードを使って座組みの体験ができる。あなただけのオリジナルをつくり出かけてみては。





📍 A-E6

### 黒川・桜の森

① 森林ボランティア菊炭友の会  
 ☎ 090-3970-6688  
 ◎ <https://kikuzumi.exblog.jp>

日本一の里山「黒川」に希少種の桜「エドヒガン」が咲き誇る。満開の時期には山の斜面がピンクに染まるほどの景観を見ることが出来る。



微笑み桜

📍 アクセス 妙見の森ケーブル黒川駅より約2キロ・能勢電鉄妙見口駅より徒歩60分 車6分

### 里山で見られる桜の種類



エドヒガン

ヤマザクラ

カスミザクラ

ウワミザクラ



📍 A-F6

### 黒川公民館 (旧黒川小学校)

◎ 川西市黒川字谷垣内295  
 ☎ 072-738-0107 ◎ 有  
 ◎ 土日祝日

旧黒川小学校北棟は明治37年に建設された歴史的建造物。里山風景に佇む姿は訪れた人をタイムスリップさせてくれる懐かしさがある。公民館スタッフに声をかければ館内見学も可能。



## GOURMET

グルメ

📍 A-D7

### 野間の森 MIGIWA

◎ 大阪府豊能郡能勢町野間中215-1  
 ☎ 072-734-6415

木々に佇む隠れ家系カフェレストラン。料理はもちろんのこ四季を感じるお庭の散策も楽しみのひとつ。



📍 A-E8

### ほんたき 山のカフェ

◎ 大阪府豊能郡能勢町野間中718  
 ☎ 080-6234-9069

ブラックココアを使った生地と生クリームとの相性が抜群のロールケーキ。山上から見渡す里山の絶景も人気の理由。



📍 A-B8

### みちくさ 能勢

◎ 大阪府豊能郡能勢町地黄1086  
 ☎ 072-743-5560

昔ながらの古民家で五右衛門風呂も体験できる宿泊施設。石窯ピザと季節のお野菜料理のランチ営業も大人気。



📍 A-C7

### ノマディック

◎ 大阪府豊能郡能勢町野間稲地105  
 ☎ 072-743-0290

(2021年10月以降移転予定)

地元の新鮮な食材に自家製の発酵調味料をプラスしたデリとケータリングのお店。予約制のお弁当を受け取り大げやきの下でランチはいかが。デザートやドリンクは予約なしでも購入できる。



📍 A-C7

### 薪パン日々

◎ 大阪府豊能郡能勢町野間稲地105  
 ☎ 072-703-1714

手作り薪窯で焼く天然酵母の焼きたてパン。週末は開店前から行列ができるほどの人気店。予約販売の日もあるため下調べは必須。



📍 A-D7

### ありなし珈琲

◎ 大阪府豊能郡能勢町野間稲地251-1  
 ☎ 050-3545-3668

地元こだわりの自家焙煎珈琲。土日祝日限定の青空珈琲店。野間の大げやきの下でほっと一息。



📍 A-ハ

### EMMA COFFEE

◎ 大阪府豊能郡能勢町余野172-5  
 ☎ 072-739-0789

木の温もりと香り豊かな珈琲が楽しめる店内は隠れ家的な存在。サイクルラックも常設されていてサイクリストやバイカーにも人気のお店。店内で焙煎した珈琲豆も購入可能。



## SHOPPING

買い物

📍 A-ハ

### 山口納豆

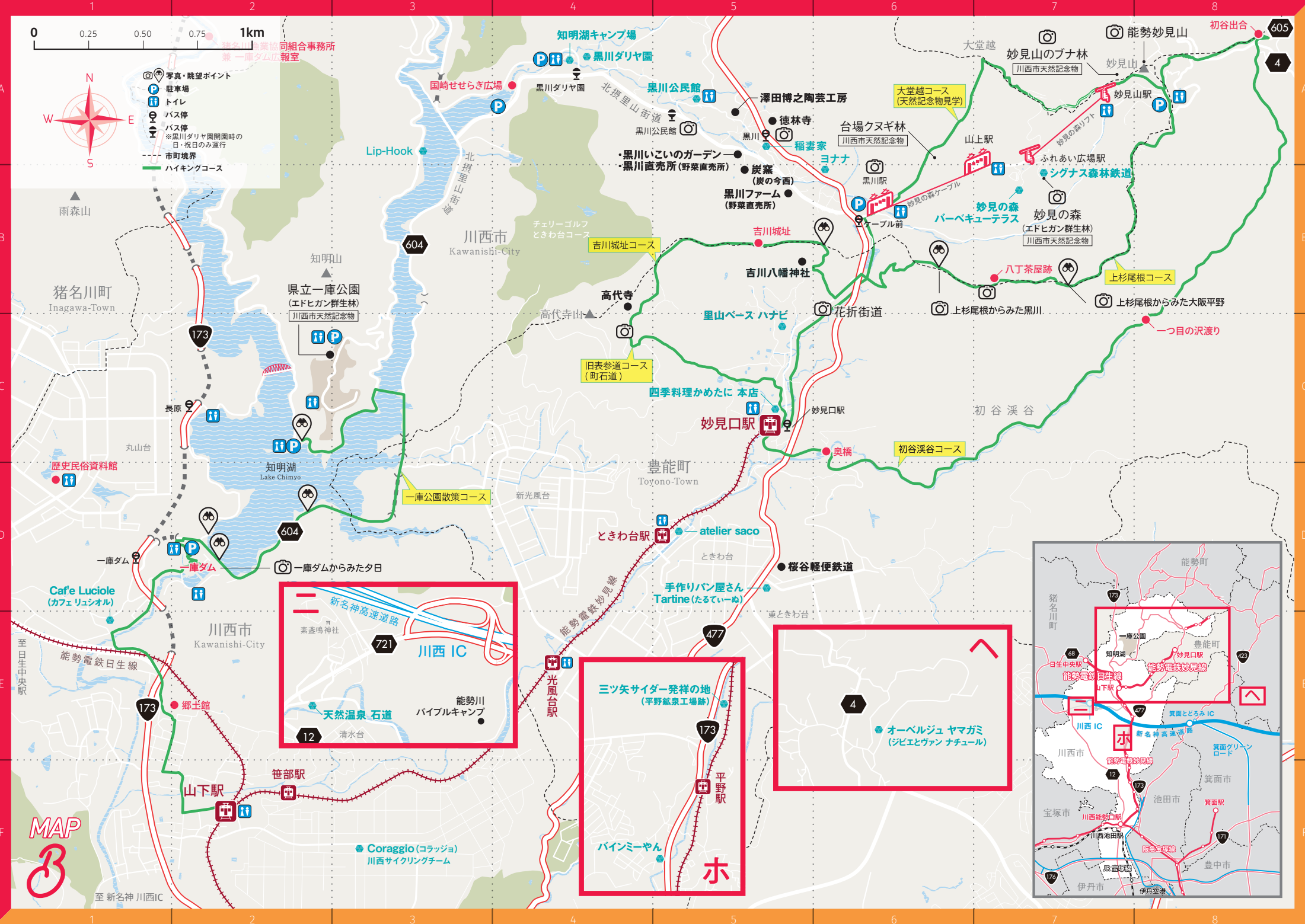
◎ 大阪府豊能郡能勢町余野532  
 ☎ 0120-7108-39

工場併設の直売所では、地元で人気の自家製納豆だけでなくお豆腐、厚揚げなど大豆食品や地元の特産品などが購入できる。





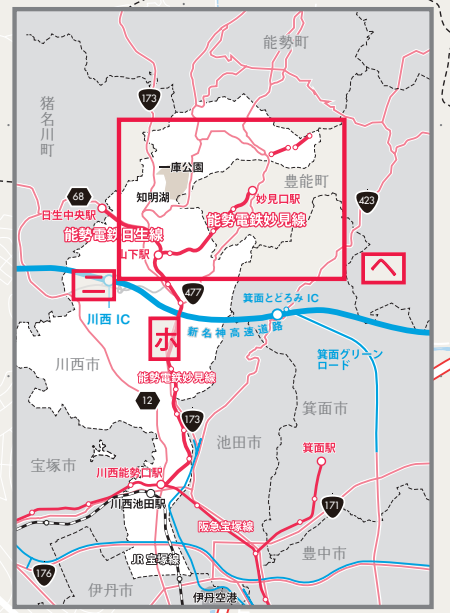
- ◎ 写真・眺望ポイント
- Ⓟ 駐車場
- ♿ トイレ
- 🚌 バス停
- 🚏 バス停
- 🚶 ※黒川ダリヤ園開園時の日・祝日のみ運行
- 市町境界
- 🌿 ハイキングコース



新名神高速道路  
 川西 IC  
 天然温泉 石道  
 素戔鳴神社  
 能勢川  
 バイブルキャンプ  
 清水台

ミツ矢サイダー発祥の地  
 (平野鉱泉工場跡)  
 バインミーヤン  
 平野駅

オーベルジュ ヤマガミ  
 (ジビエとヴァン ナチュラル)  
 4



MAP 3

至 新名神 川西 IC



◎ B-C2  
**兵庫県立 一庫公園**

◎川西市国崎字知明1-6  
◎072-794-4970 ◎有  
◎年末年始

一庫ダムによって生まれた知明湖に突き出た緑豊かな半島「知明山」に48.2haの一庫公園があります。春には希少種の桜「エドヒガン」が咲き誇り、夏は高低差20mの丘に設けられた小川での水遊びが人気。秋には「日本一の里山」と呼ばれる由来にもなった台場クスギが見事な黄葉に染まります。また冬には、炭焼きを体験できるワークショップなど多彩なイベントを開催しており、四季を通じて遊べる公園です。



◎ B-D2  
**一庫ダム**

◎川西市一庫唐松4-1  
◎072-794-6671 ◎有  
◎土日祝日

一庫ダムは最寄駅から徒歩で行ける全国でも珍しいダム。マス釣りやアユの放流体験、流木ペインティング等季節のイベントも盛りだくさん！ダム周辺を散策すると知明湖の主「オオナマス」がお出迎え。「四季折々の景色と一庫ダム」のプライベートカードも大人気！



形式：重力式コンクリートダム  
堤高：75m  
堰長：285m  
総貯水容量：33,300,000m<sup>3</sup>

プライベートダムカードがもらえるよ！



**GOURMET**  
— グルメ —

◎ B-E1  
**Cafe' Luciole**  
(カフェ リュシオル)

◎川西市一庫2-5-26  
◎072-767-1667



photo by 株式会社TANABE



週変わりのランチは品数が多く、一つ一つが手作りでボリューム満点！ハンドドリップで淹れるスペシャルティコーヒーもおすすめ。

◎ B-へ  
**Auberge YAMAGAMI**  
(オーベルジュ ヤマガミ)

◎大阪府豊能郡豊能町高山23  
◎072-734-7365

素材を最大限に生かしたジビエ料理が堪能できる。こだわりワインに自家製パスタ、地元の新鮮野菜を使ったジビエコースはいかが。

◎ B-ホ  
**バインミーやん**

◎川西市平野2-11-14  
◎080-9749-6777

手作りバインミー(ベトナムサンドイッチ)のお店。パンの外はカリッと香ばしく、オリジナルのたれにじっくり漬けた肉厚のポークチャーシューバインミーは大人気！



◎ B-ホ  
**「三ツ矢」の塔**

◎川西市平野3-23-1

明治のはじめにイギリス人科学者ウィリアム・ガウランドが湧き出る天然炭酸水を「理想的な飲料鉱泉」として絶賛。この天然炭酸水を「平野水」として製造し、これが後の「三ツ矢サイダー」。現在は、工場跡に記念塔が立つ。近くを流れる川では現在でも炭酸水が湧き出ており気泡が確認できる。

※当時の写真のため、現在は確認できません



※現在は一般開放していません



◎ B-E2  
**郷土館(旧平賀家住宅)**

◎川西市下町4-1  
◎072-794-3354 ◎有  
◎月曜日(月曜祝休日の場合は翌平日)

大正8年に建設されたイギリスの田園住宅形式の建物。「モダンデザインの父」と呼ばれるウィリアム・モリスの壁紙や、ステンドグラス、床一面の市松模様のタイル、暖炉の寄木細工等見どころはたくさん。室内外にちりばめられたトランプ模様を探すのも楽しみのひとつ。



Spring

Autumn  
秋

📍 B-B7

### 妙見の森

2023年12月終了

- ◎川西市黒川字奥龍谷
- ◎072-738-2392(ケーブル山上駅)
- ◎072-738-0159(パーベキューテラス)
- ◎ケーブル黒川駅駐車場(有料)

妙見の森ケーブル黒川駅から山上駅へ5分。自然豊かな森の中に手ぶらで行けるバーベキューテラスだけでなく、のせてんアートの作品や「日本一の里山」を見下ろす展望デッキ、足湯など1日中子ども大人も楽しめる施設が盛りだくさん!



食材や調理器具は  
全て現地調達OK!  
手軽で楽ちゃん  
お手軽バーベキュー

📍 B-二

### 天然温泉 石道

- ◎川西市石道字下垣内216-1
- ◎072-799-0138 ◎有
- ◎火曜日

新名神川西IC降りて3分の場所にある、「金泉」と「銀泉」のミネラル成分を含んだ天然温泉。



Winter  
冬



## GOURMET & SHOPPING

— グルメ・買い物 —

📍 B-D5

### atelier sacco (アトリエ サコ)

◎大阪府豊能郡豊能町ときわ台1-11-9

自家製酵母、天然酵母を使用したオープン前から行列ができる人気のパン屋さん。タルトやクッキーなどサイドメニューも絶品。営業日はInstagramで確認を!

[https://www.instagram.com/atelier\\_saco/](https://www.instagram.com/atelier_saco/)



📍 B-C5

### 四季料理 かめたに本店

◎大阪府豊能郡豊能町吉川143-3  
◎072-738-1122

里山ならではのジビエ料理が堪能できる。一番人気メニューは「しし鍋味噌煮込みうどん」! 食事だけでなく、地元のおみやげも取り揃えが豊富。



📍 B-A6

### ヨナナ

◎川西市黒川字谷垣内116-1  
◎090-4036-9041

様々な味わいのスパイスカレーが並ぶ南インドの定食【ミールズ】は混ぜ合わせて食べると美味しさ倍増!!! カレーだけでなくこだわりの珈琲と手作りデザートも見逃さない!

📍 B-D5

### 手作りパン屋さん Tartine (たるていーぬ)

◎大阪府豊能郡豊能町東ときわ台2-2-12  
◎072-743-0347

国産小麦、天然酵母、無添加、無着色にこだわった焼き立てパン屋さん。柔らかくてクリームたっぷりの「天使のクリームパン」が大人気! カフェスペースで焼き立てをその場で味わえるのも嬉しい。

📍 B-A5

### 褒美玄米専門店 稲妻家

◎川西市黒川谷垣内141-1  
◎072-786-5213

栄養豊富な玄米を手間暇かけて「褒美玄米」として炊き上げた食事が楽しめる予約制の古民家レストラン。美味しい玄米と一緒にいただく3時間煮込んだ炙り豚の角煮はおすすめ一品。



📍 B-A8

### 能勢妙見山

◎大阪府豊能郡能勢町野間中661  
◎072-739-0991

運命を司る星の王様「北極星」を祀る、北極信仰の聖地。開運・勝負運・芸能の神様。北極星を守護する星として北斗七星と輔星の8つの星があり、古来から仏神に馬を奉納することは功徳甚大といわれ、願い事も叶えてもらうために馬を奉納する習慣がありました。妙見山にも境内に8頭の馬が存在しています。大小様々な神馬を探してみましょ! また、大阪湾や六甲山が見える眺望もおすすめ。



## EXPERIENCE 体験

📍 B-C5

### 里山ベース ハナビ

◎大阪府豊能郡豊能町吉川67  
◎080-3547-5723

築100年の古民家を改修したコリピング拠点。「ワクワクから始まるナリワイ作り」をテーマに、人口減少で溢れる里山の資源を活用する共創人口を増やしています。

